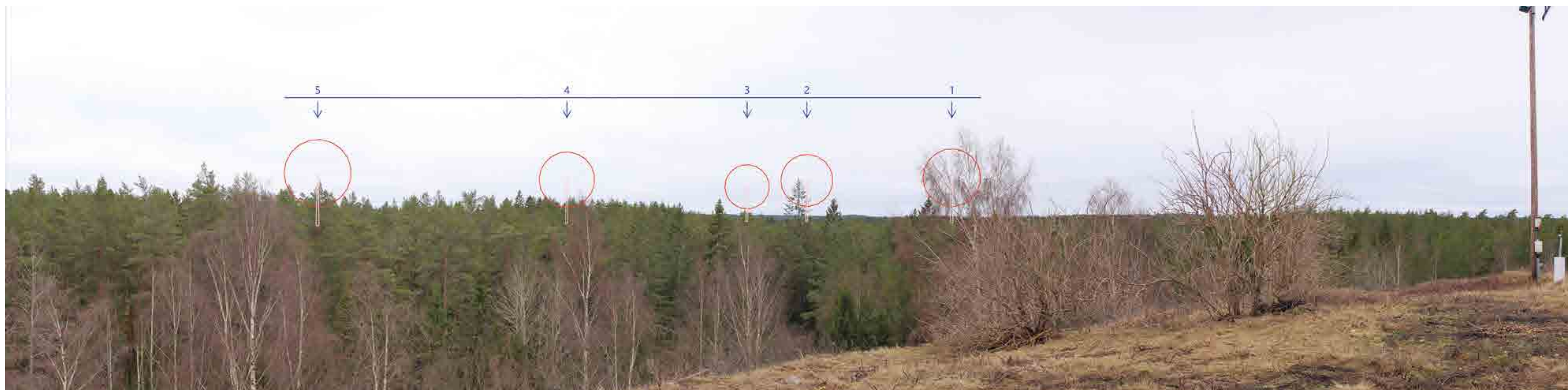




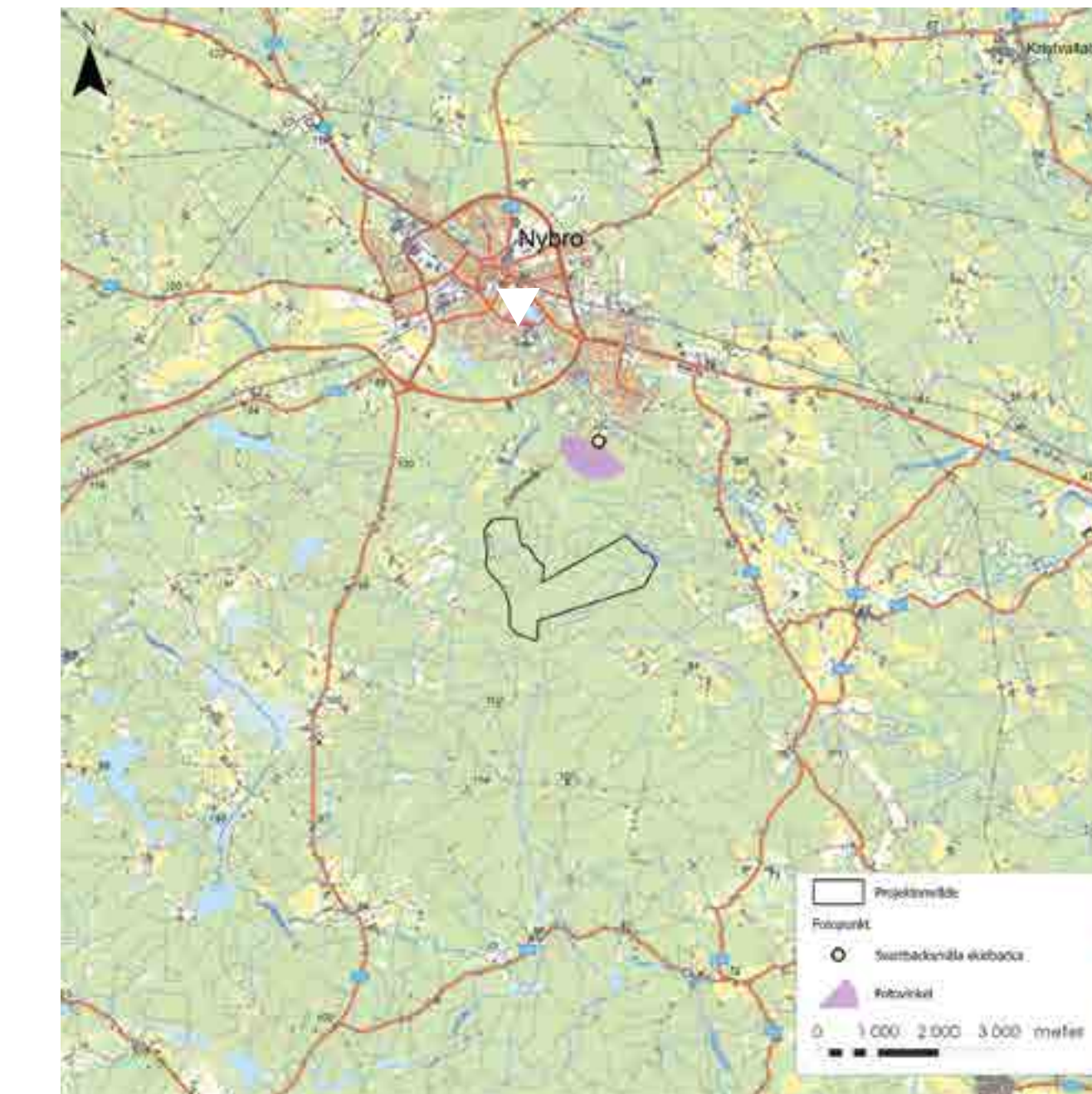
Fotopunkt: Svartbäcksmåla skidbacke



Fotomontage med vindkraftverk



Fotomontage med verkens placeringar illustrerade som symboler i genomskärning



Exempellayout med 5 verk med följande dimensioner: totalhöjd 270 m, navhöjd 165 m och rotordiameter 210 m.

Östlig: 557343,61
Nordlig: 6286548,13
Avstånd till närmsta verk (km): 2,0
Horisontellt synfält: 140°
Vertikalt synfält: 40°
Fotoriktning: 207°
Betrakningsavstånd: 2*montagets höjd
Fotograferingstid: 20/02/2024 10:25



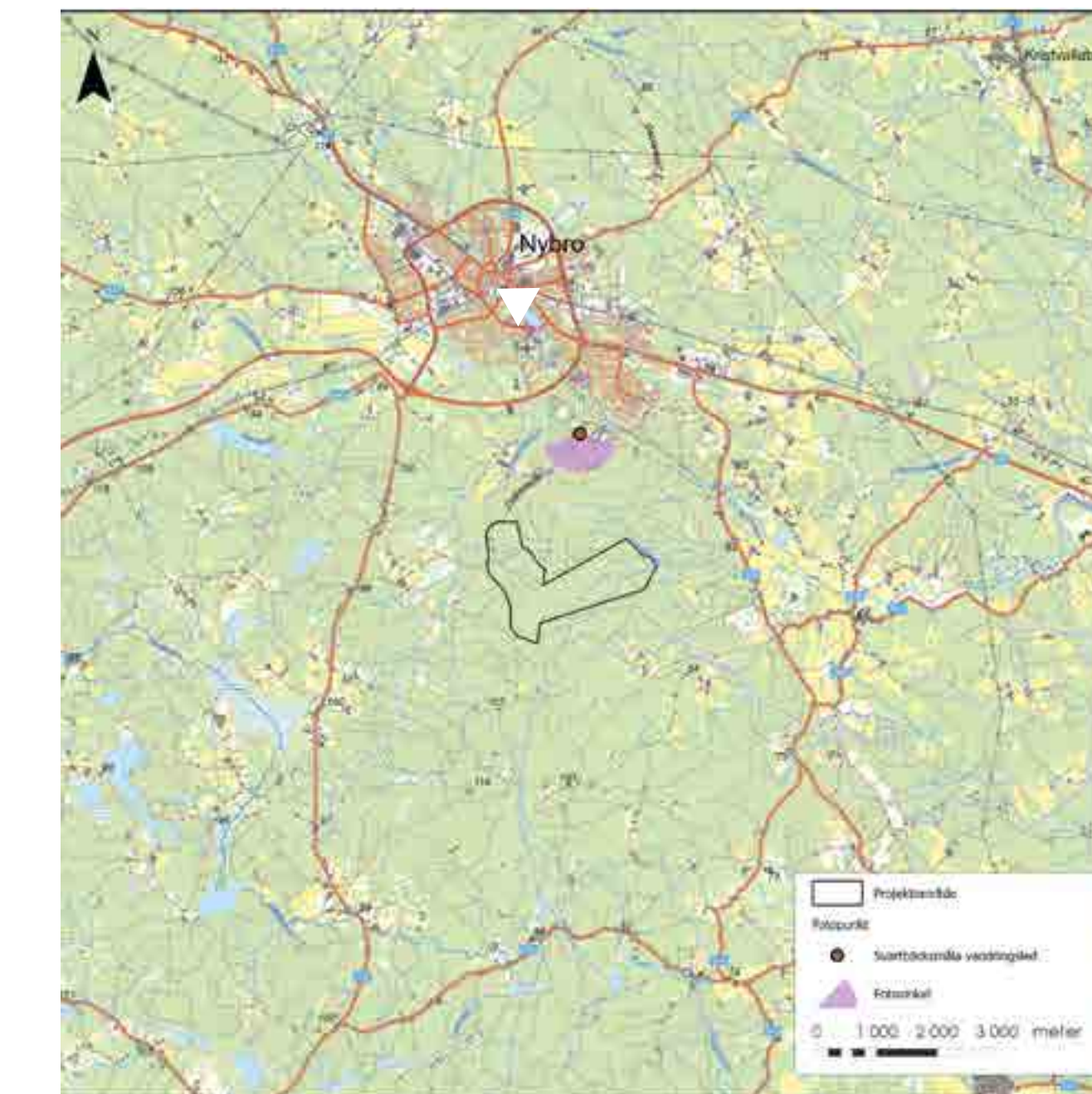
Fotopunkt: Svartbäcksmåla vandringsled



Fotomontage med vindkraftverk



Fotomontage med verkens placeringar illustrerade som symboler i genomskärning



Exempellayout med 5 verk med följande dimensioner: totalhöjd 270 m, navhöjd 165 m och rotordiameter 210 m.

Östlig: 557018,08

Nordlig: 6286729,24

Avstånd till närmsta verk (km): 2,3

Horisontellt synfält: 140°

Vertikalt synfält: 40°

Photo direction: 178°

Betrakningsavstånd: 2*montagets höjd

Fotograferingstid: 20/02/2024 11:01



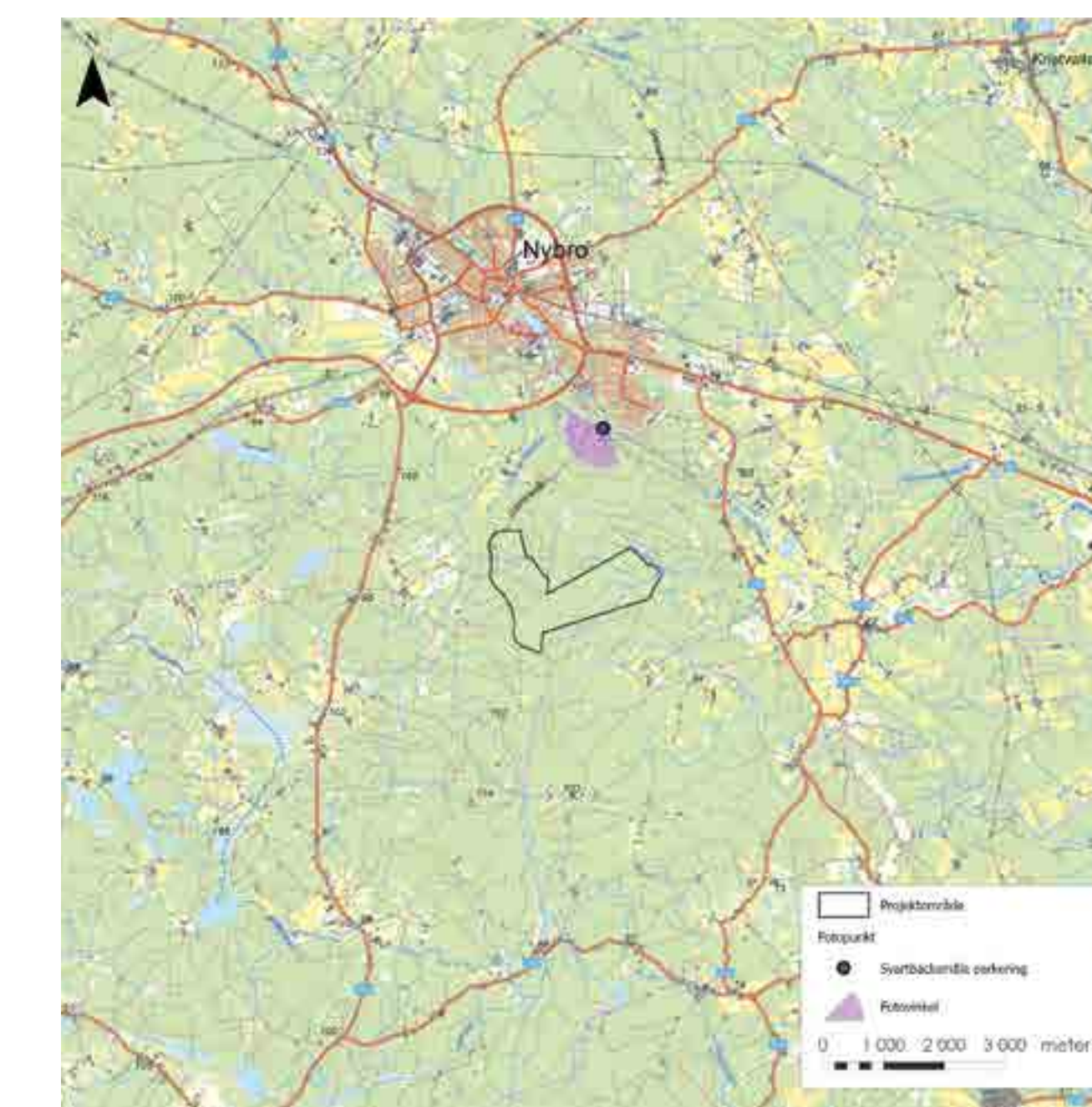
Fotopunkt: Svartbäcksmåla parkering



Fotomontage med vindkraftverk

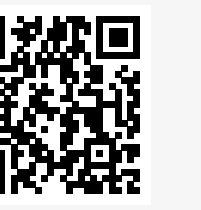


Fotomontage med verkens placeringar illustrerade som symboler i genomskärning



Exempellayout med 5 verk med följande dimensioner: totalhöjd 270 m, navhöjd 165 m och rotordiameter 210 m.

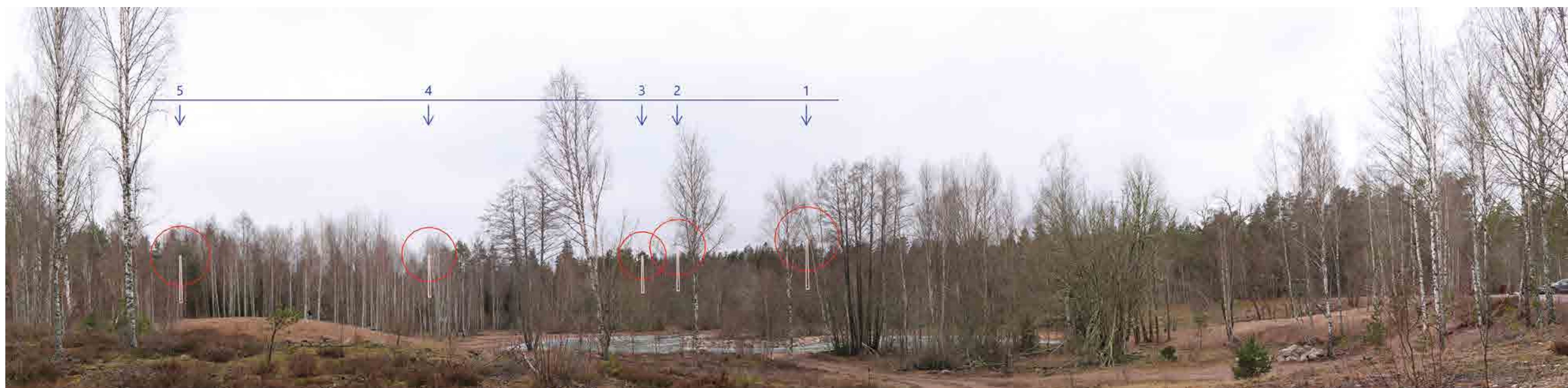
Östlig: 557338,11
Nordlig: 6286950,07
Avstånd till närmsta verk (km): 2,4
Horisontellt synfält: 140°
Vertikalt synfält: 40°
Fotoriktning: 226°
Betrakningsavstånd: 2*montagets höjd
Fotograferingstid: 20/02/2024 11:21



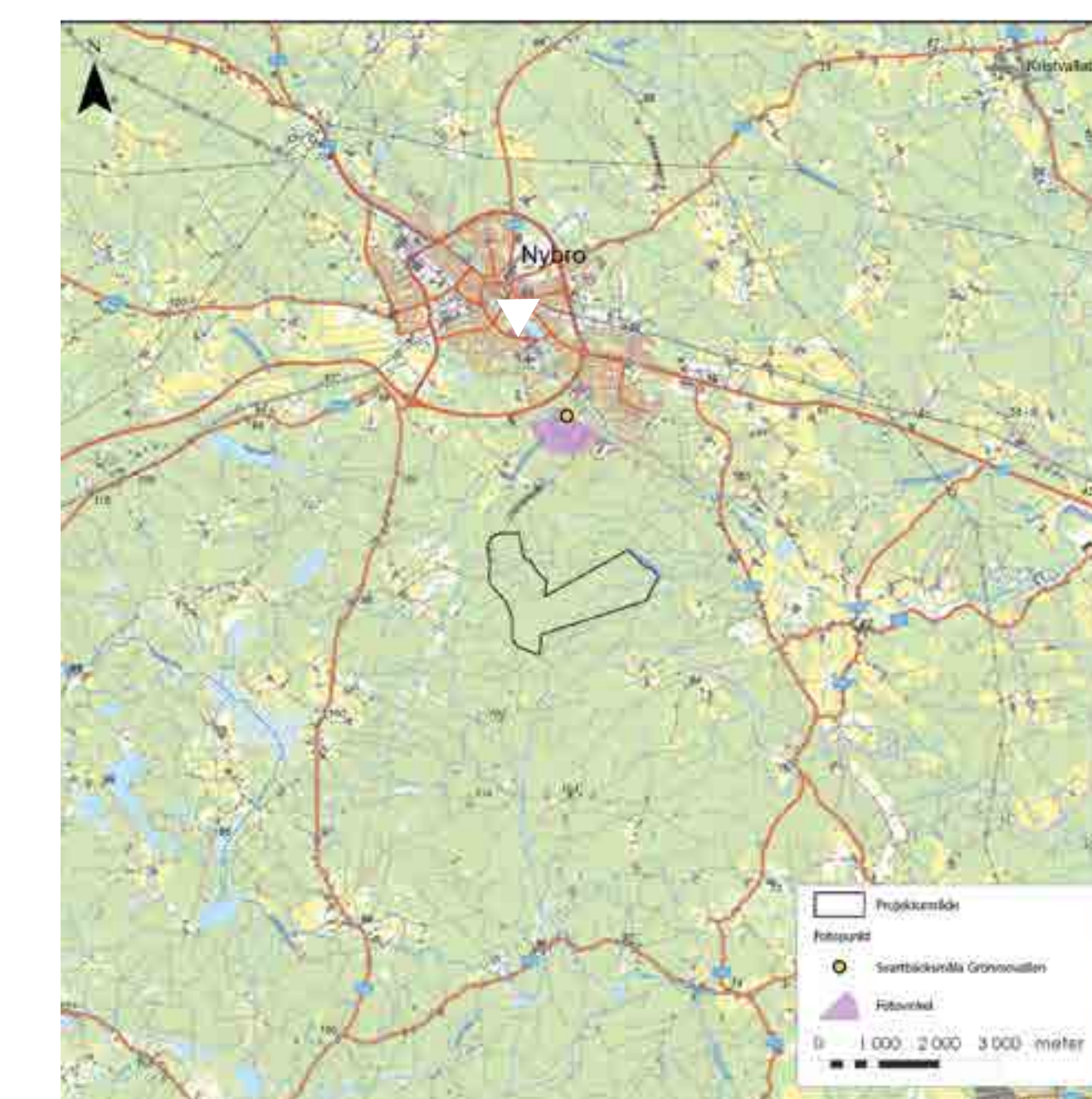
Fotopunkt: Svartbäcksmåla Grönmovallen



Fotomontage med vindkraftverk

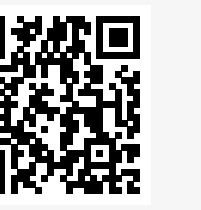


Fotomontage med verkens placeringar illustrerade som symboler i genomskärning



Exempellayout med 5 verk med följande dimensioner: totalhöjd 270 m, navhöjd 165 m och rotordiameter 210 m.

Östlig: 556773,39
Nordlig: 6287220,70
Avstånd till närmsta verk (km): 2,7
Horisontellt synfält: 140°
Vertikalt synfält: 42°
Fotoriktning: 189°
Betrakningsavstånd: 2*montagets höjd
Fotograferingstid: 20/02/2024 11:39



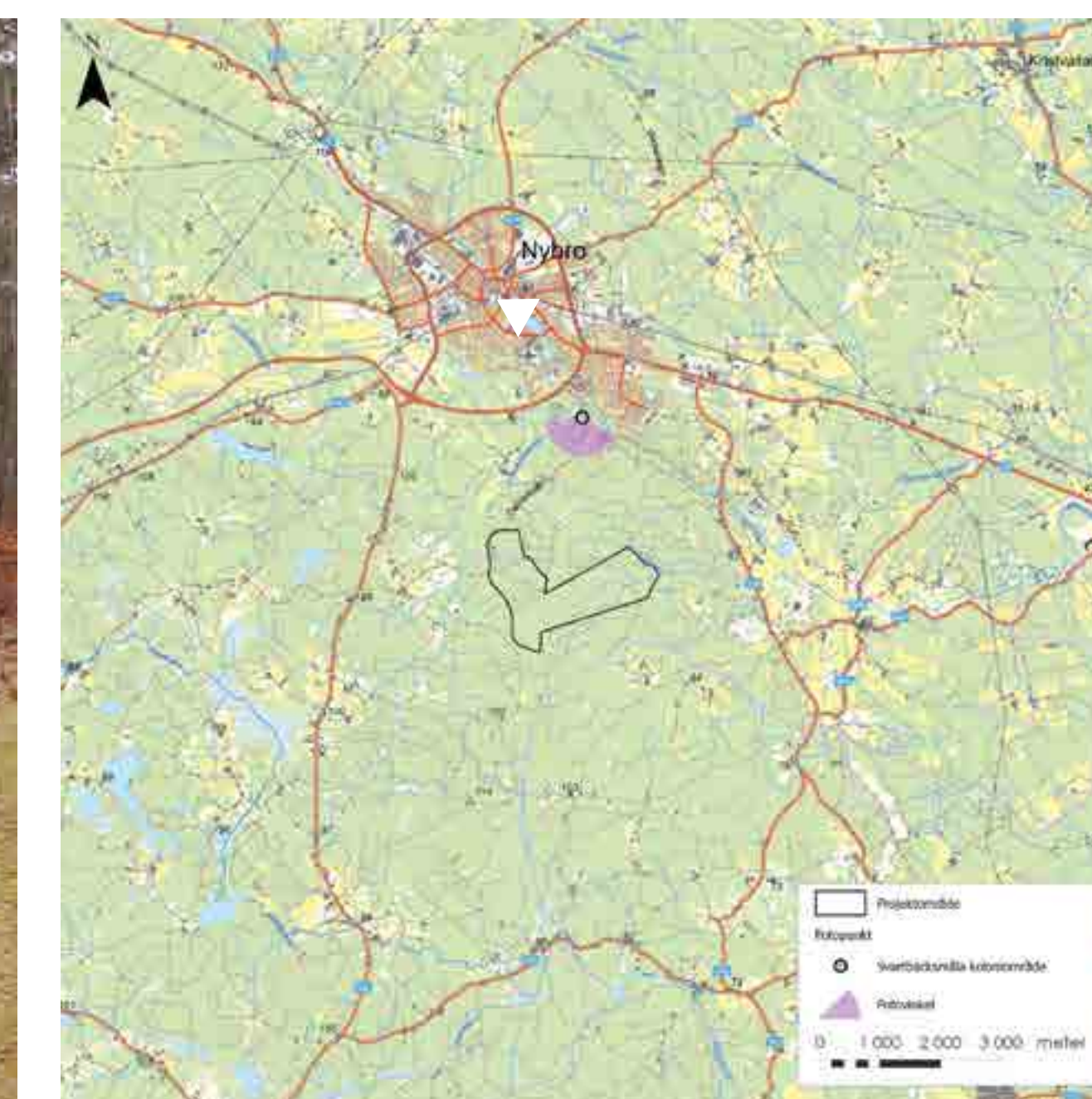
Fotopunkt: Svartbäcksmåla koloniområde



Fotomontage med vindkraftverk

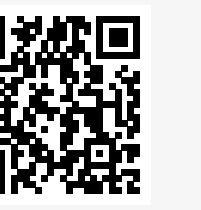


Fotomontage med verkens placeringar illustrerade som symboler i genomskärning



Exempellayout med 5 verk med följande dimensioner: totalhöjd 270 m, navhöjd 165 m och rotordiameter 210 m.

Östlig: 557029,61
Nordlig: 6287131,40
Avstånd till närmsta verk (km): 2,7
Horisontellt synfält: 140°
Vertikalt synfält: 41°
Fotoriktning: 193°
Betrakningsavstånd: 2*montagets höjd
Fotograferingstid: 20/02/2024 11:53



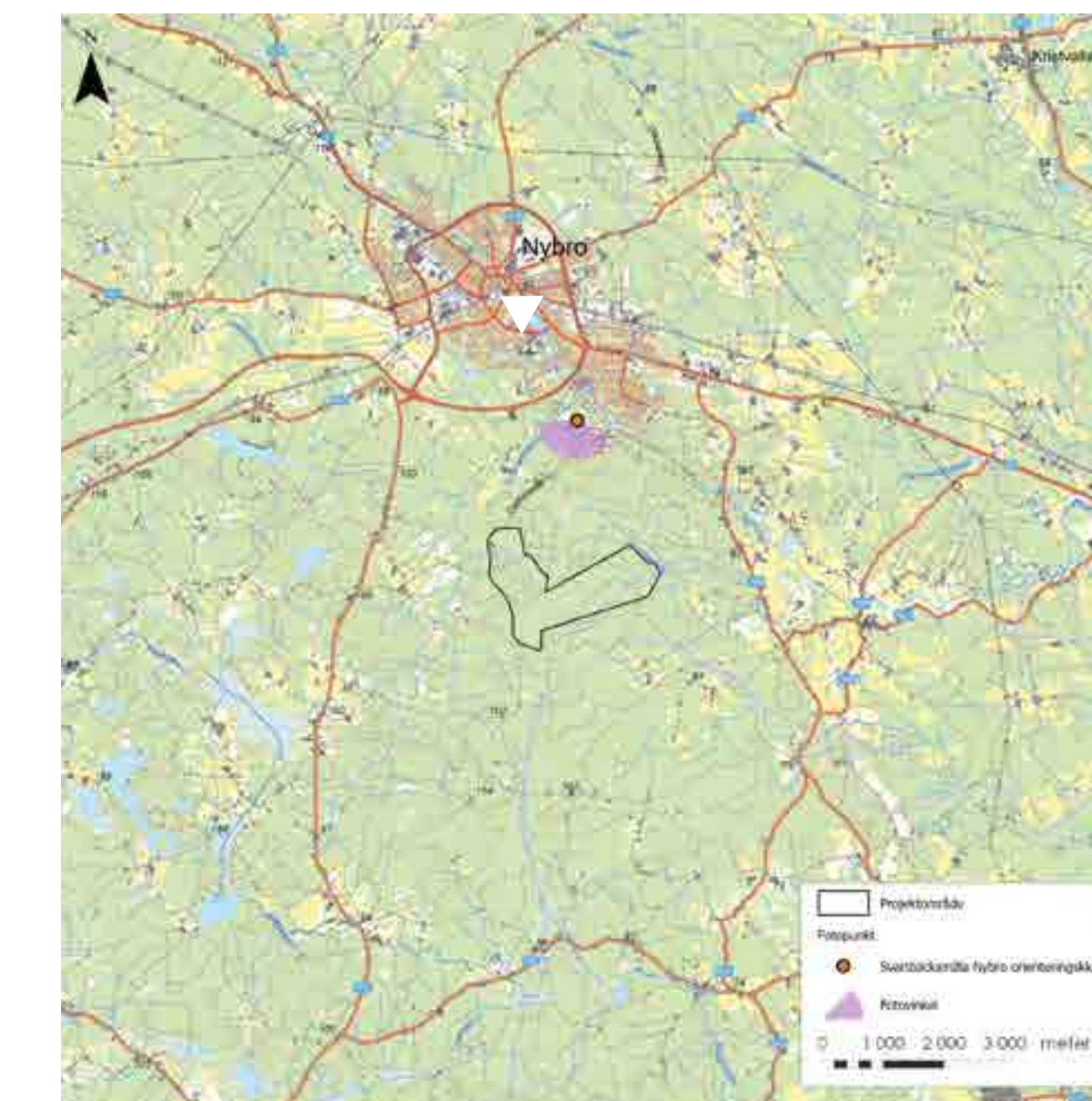
Fotopunkt: Svartbäcksmåla Nybro OK



Fotomontage med vindkraftverk

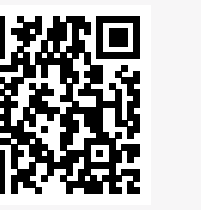


Fotomontage med verkens placeringar illustrerade som symboler i genomskärning



Exempellayout med 5 verk med följande dimensioner: totalhöjd 270 m, navhöjd 165 m och rotordiameter 210 m.

Östlig: 556928,88
Nordlig: 6287037,26
Avstånd till närmsta verk (km): 2,5
Horisontellt synfält: 140°
Vertikalt synfält: 39°
Fotoriktning: 196°
Betrakningsavstånd: 2*montagets höjd
Fotograferingstid: 20/02/2024 12:06



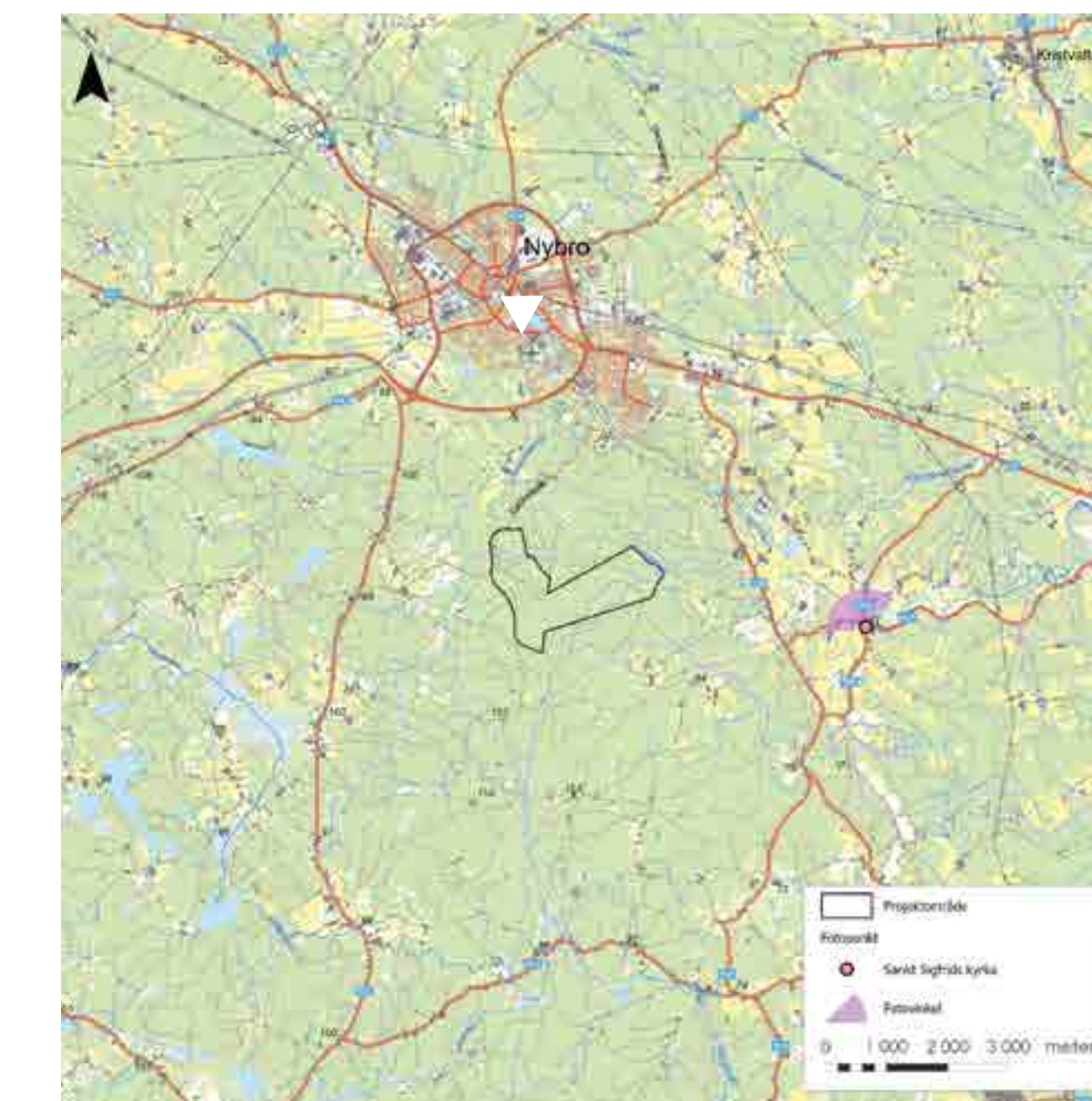
Fotopunkt: Sankt Sigfrids kyrka



Fotomontage med vindkraftverk



Fotomontage med verkens placeringar illustrerade som symboler i genomskärning



Exempellayout med 5 verk med följande dimensioner: totalhöjd 270 m, navhöjd 165 m och rotordiameter 210 m.

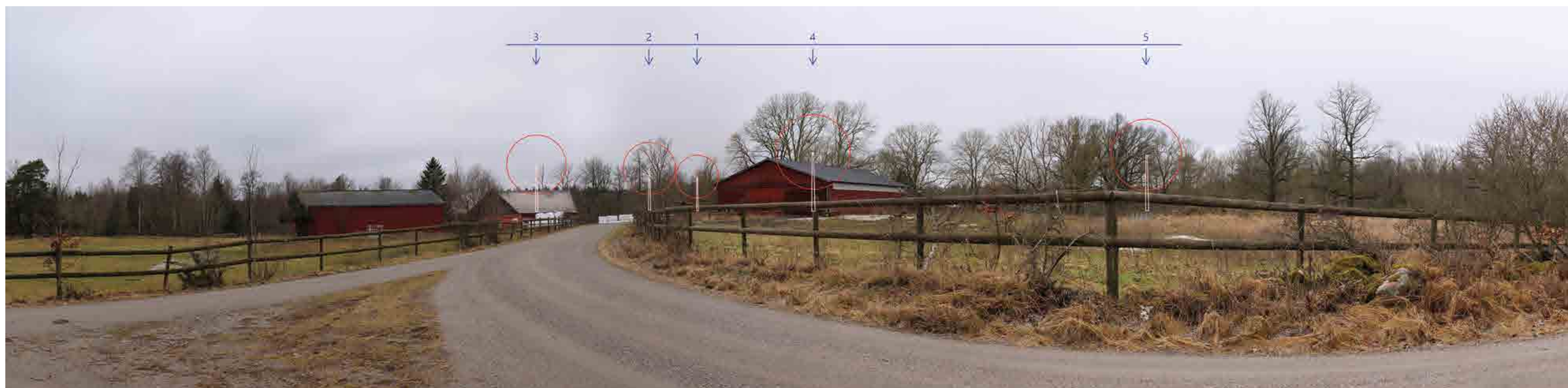
Östlig: 561619,78
Nordlig: 6283670,98
Avstånd till närmsta verk (km): 3,8
Horisontellt synfält: 140°
Vertikalt synfält: 39°
Fotoriktning: 334°
Betrakningsavstånd: 2*montagets höjd
Fotograferingstid: 20/02/2024 12:33



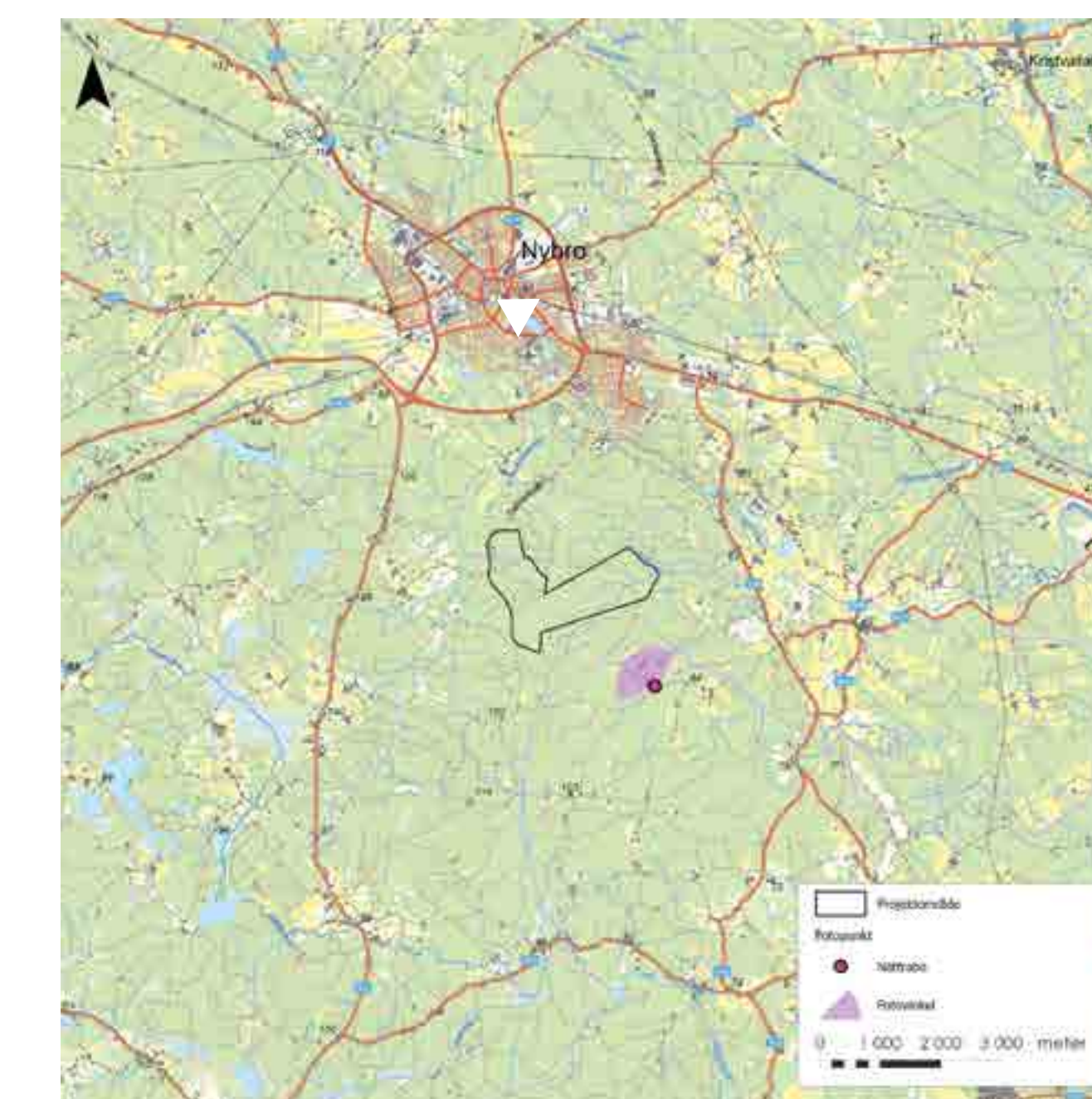
Fotopunkt: Nättrabo



Fotomontage med vindkraftverk



Fotomontage med verkens placeringar illustrerade som symboler i genomskärning



Exempellayout med 5 verk med följande dimensioner: totalhöjd 270 m, navhöjd 165 m och rotordiameter 210 m.

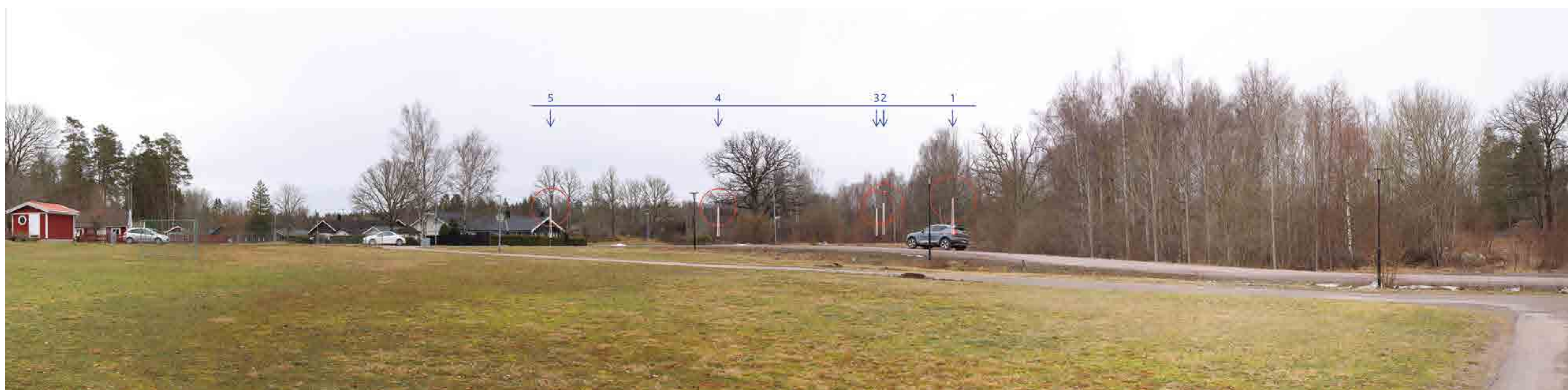
Östlig: 558230,22
Nordlig: 6282694,89
Avstånd till närmsta verk (km): 1,8
Horisontellt synfält: 140°
Vertikalt synfält: 41°
Fotoriktning: 320°
Betrakningsavstånd: 2*montagets höjd
Fotograferingstid: 20/02/2024 12:53



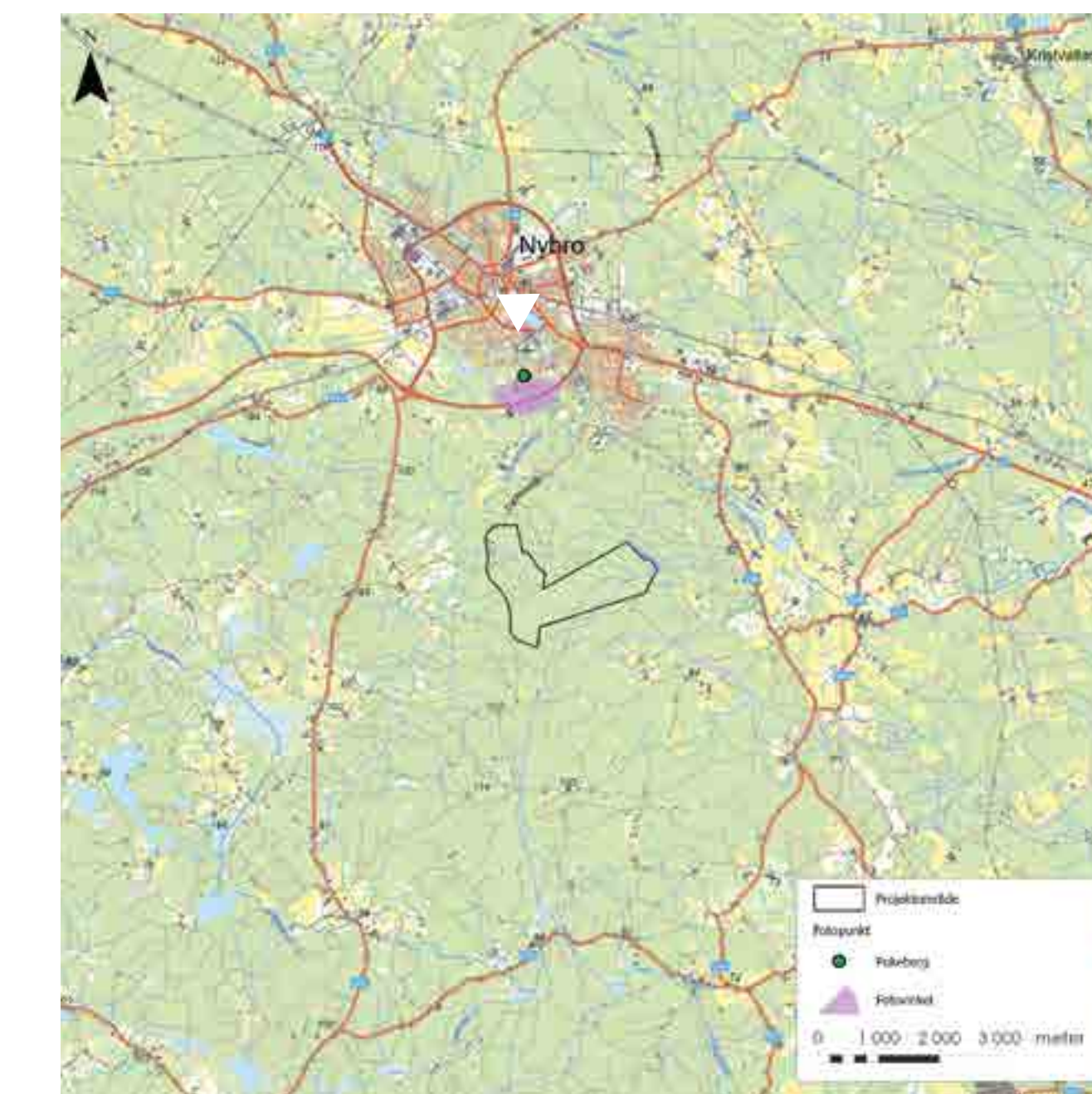
Fotopunkt: Pukeberg



Fotomontage med vindkraftverk



Fotomontage med verkens placeringar illustrerade som symboler i genomskärning



Exempellayout med 5 verk med följande dimensioner: totalhöjd 270 m, navhöjd 165 m och rotordiameter 210 m.

Östlig: 556103,45
Nordlig: 6287737,38
Avstånd till närmsta verk (km): 3,0
Horisontellt synfält: 140°
Vertikalt synfält: 41°
Fotoriktning: 173°
Betrakningsavstånd: 2*montagets höjd
Fotograferingstid: 20/02/2024 14:21



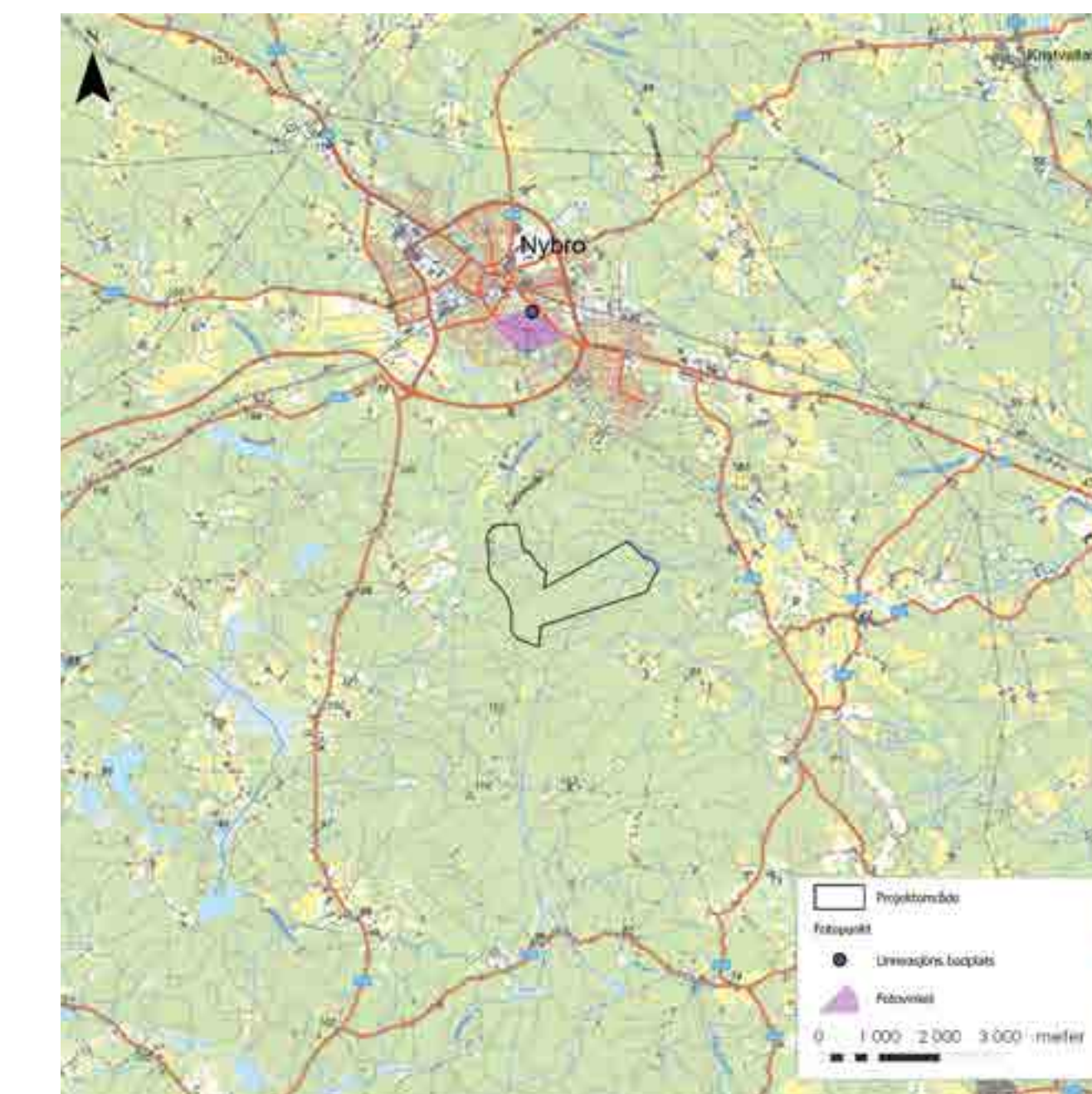
Fotopunkt: Linneasjöns badplats



Fotomontage med vindkraftverk



Fotomontage med verkens placeringar illustrerade som symboler i genomskärning



Exempellayout med 5 verk med följande dimensioner: totalhöjd 270 m, navhöjd 165 m och rotordiameter 210 m.

Östlig: 556208,32
Nordlig: 6288790,19
Avstånd till närmsta verk (km): 4,1
Horisontellt synfält: 140°
Vertikalt synfält: 38°
Fotoriktning: 193°
Betrakningsavstånd: 2*montagetts höjd
Fotograferingstid: 20/02/2024 14:36



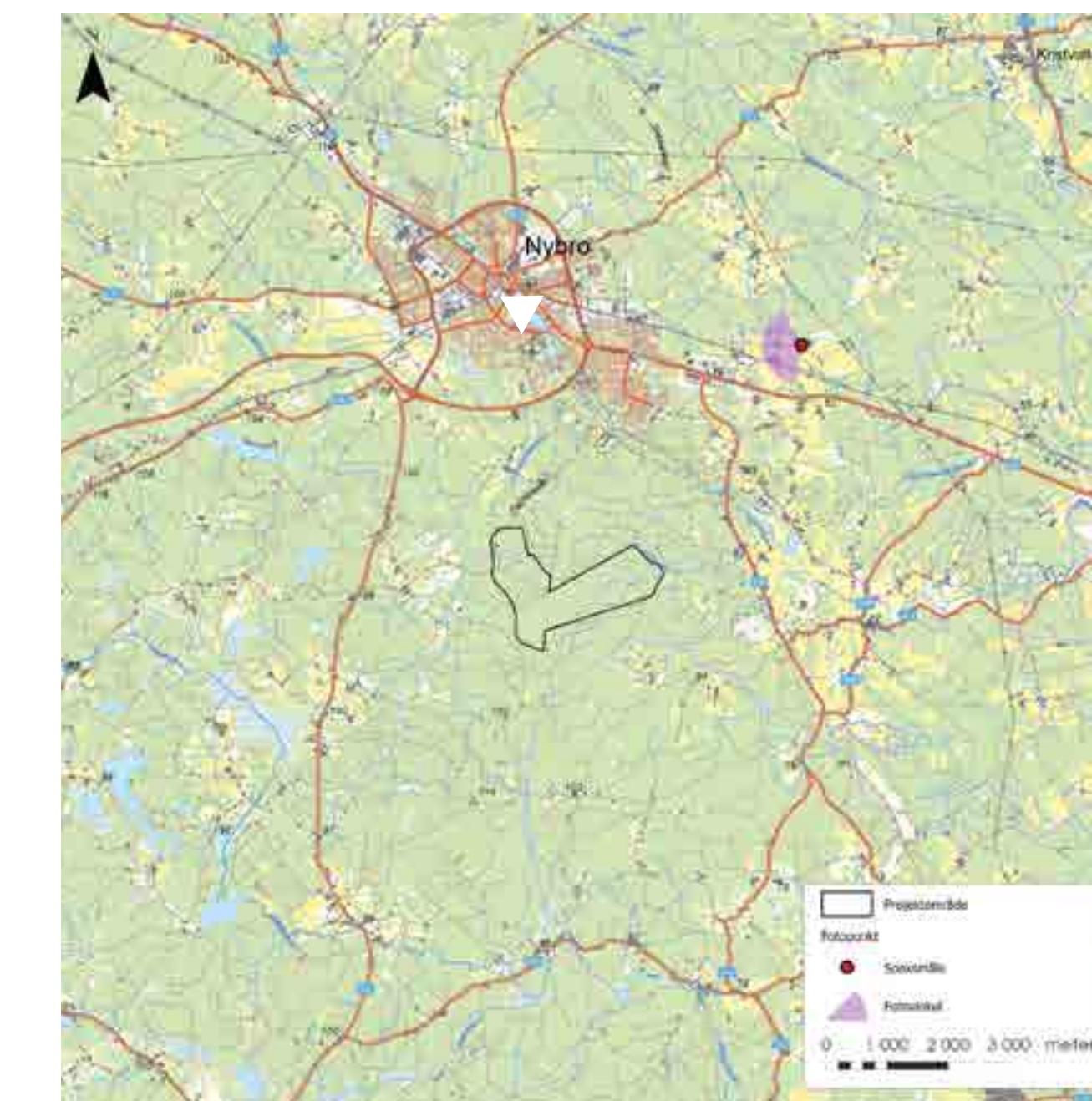
Fotopunkt: Spaksmåla



Fotomontage med vindkraftverk



Fotomontage med verkens placeringar illustrerade som symboler i genomskärning



Exempellayout med 5 verk med följande dimensioner: totalhöjd 270 m, navhöjd 165 m och rotordiameter 210 m.

Östlig: 560549,54
Nordlig: 6288263,10
Avstånd till närmsta verk (km): 4,5
Horisontellt synfält: 140°
Vertikalt synfält: 40°
Fotoriktning: 261°
Betrakningsavstånd: 2*montagets höjd
Fotograferingstid: 20/02/2024 14:57



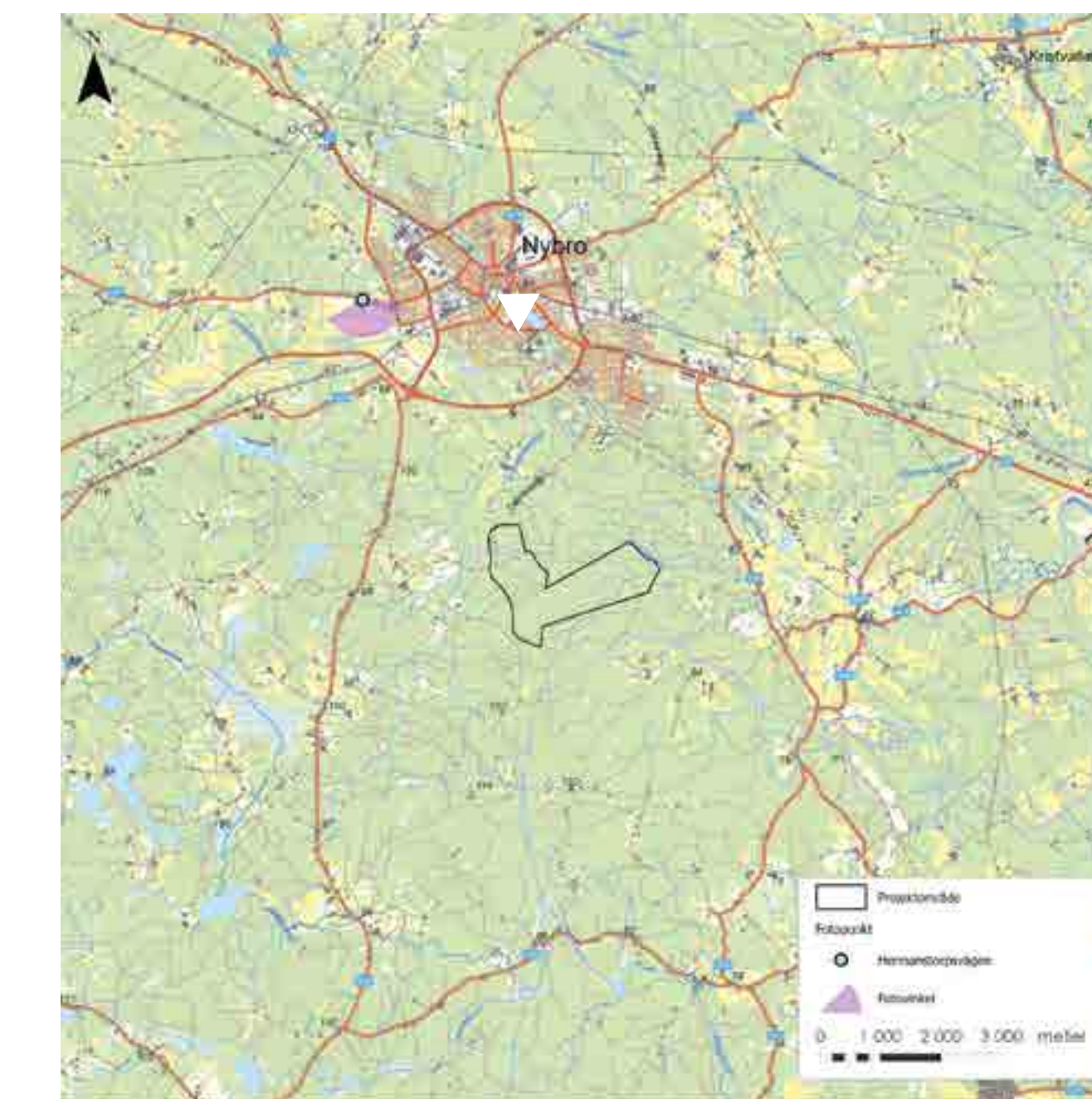
Fotopunkt: Hermanstorpsvägen



Fotomontage med vindkraftverk



Fotomontage med verkens placeringar illustrerade som symboler i genomskärning



Exempellayout med 5 verk med följande dimensioner: totalhöjd 270 m, navhöjd 165 m och rotordiameter 210 m.

Östlig: 553384,63
Nordlig: 6289000,65
Avstånd till närmsta verk (km): 4,9
Horisontellt synfält: 140°
Vertikalt synfält: 41°
Fotoriktning: 169°
Betrakningsavstånd: 2*montagets höjd
Fotograferingstid: 20/02/2024 15:25