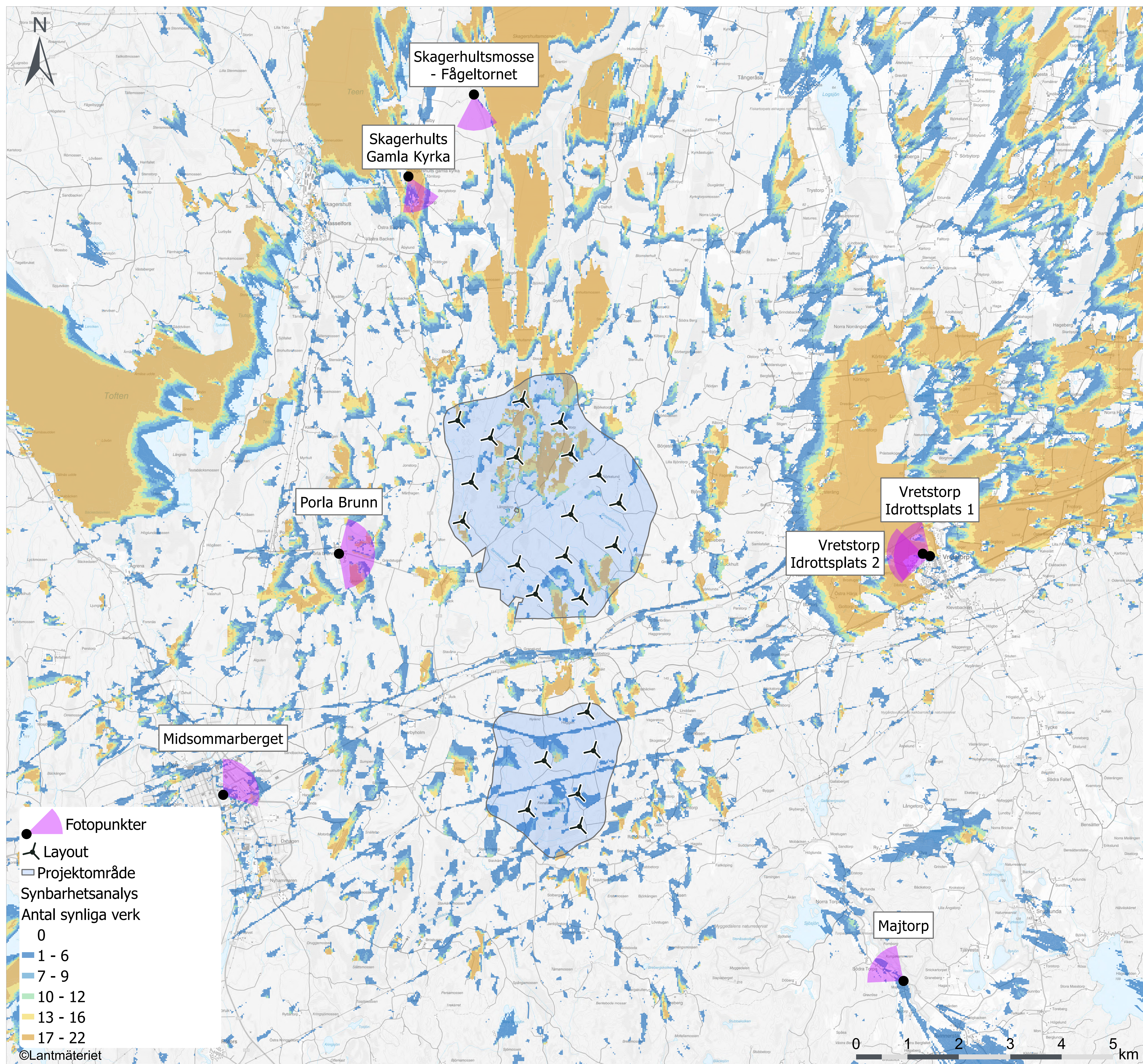




Fotomontage



Vad är ett fotomontage?

Ett fotomontage visar hur vindkraftverken kan komma att synas i relation till omgivande terräng och bebyggelse. Ett fotomontage utgår från fotografier av det aktuella landskapet för att därefter digitalt applicera vindkraftverket i bilden. Platsen där fotot är taget koordinat-bestäms liksom fotots riktning. Därefter förs informationen in på en karta. Med hjälp av digitala höjdlinjer placeras verken på rätt höjd i terrängen. De aktuella fotomontagen avser Vindpark Grimsten med en exempellayout om 22 vindkraftverk med en totalhöjd på 270 meter. Fotopunkterna för aktuellt projekt är utvalda med hänsyn till den synbarhetsanalys som gjorts. Platserna är även valda för att spegla synbarheten

från flera olika väderstreck. I den här utställningen presenteras fotomontage från Vretstorps idrottsplats, Majtorp, Porla Brunn, Skagerhult Gamla Kyrka, Midsommarberget samt från ett fågeltorn vid Skagerhultsmosse.

Att läsa fotomontage

För att montagen bäst ska motsvara verkligheten betraktar man dem bäst på lite avstånd. Flera fotografier är här fogats samman till s.k. panoramabilder för att visa större del av vyn från punkten. Panoramabilden ger ett helhetsintryck för synbarheten från platsen när man vrider på huvudet.



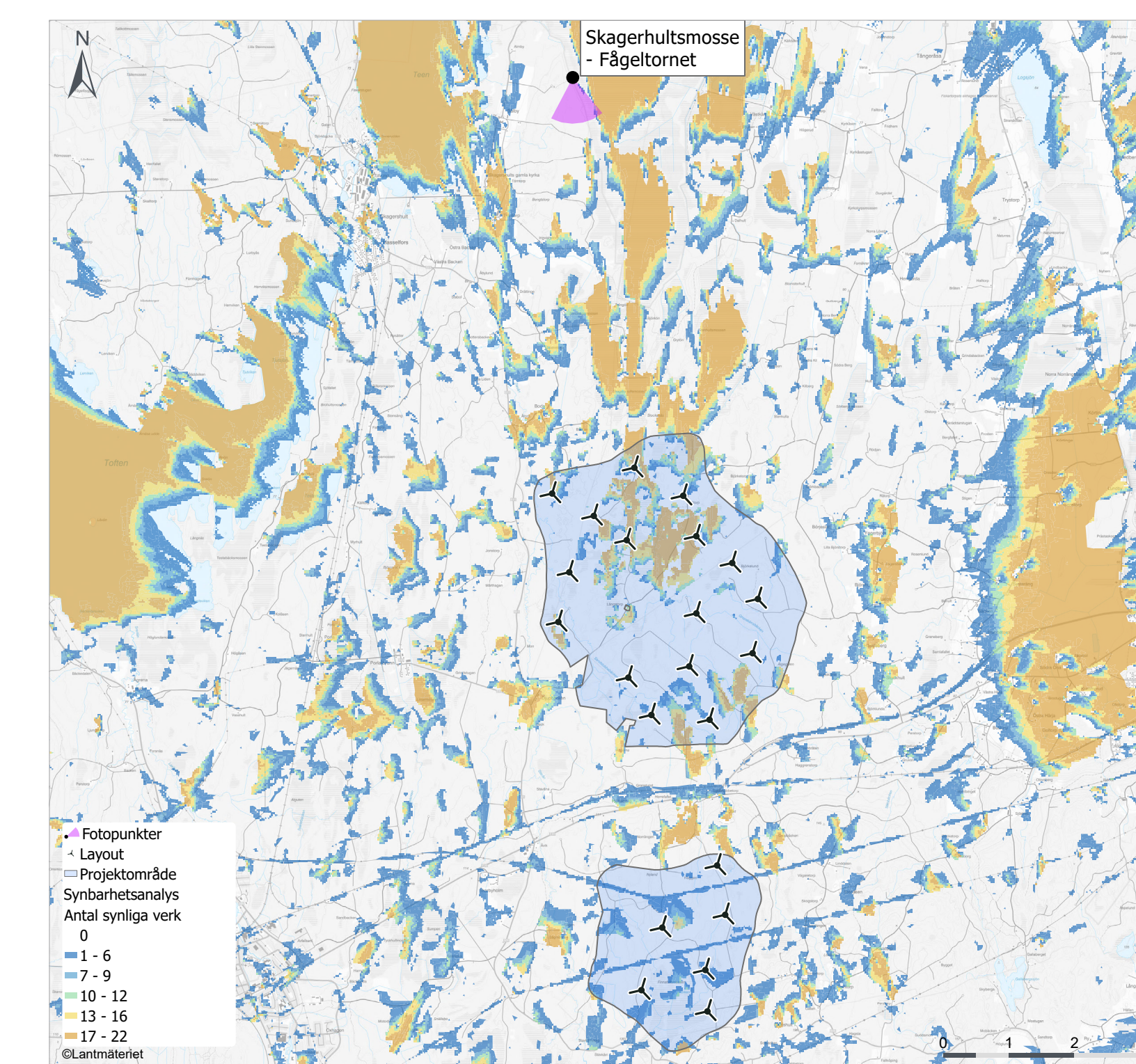
Fotopunkt: Skagerhultmosse - fågeltornet



Fotomontage med vindkraftverk Grimsten.



Fotomontage med Vindpark Grimsten illustrerat med röda symboler.



Exempellayout med 22 verk
Totalhöjd: 270 m
Navhöjd: 175 m
Rotordiameter: 210 m

Avstånd till närmaste verk:
Ca 6 Ø24 m
Synfält: 67°



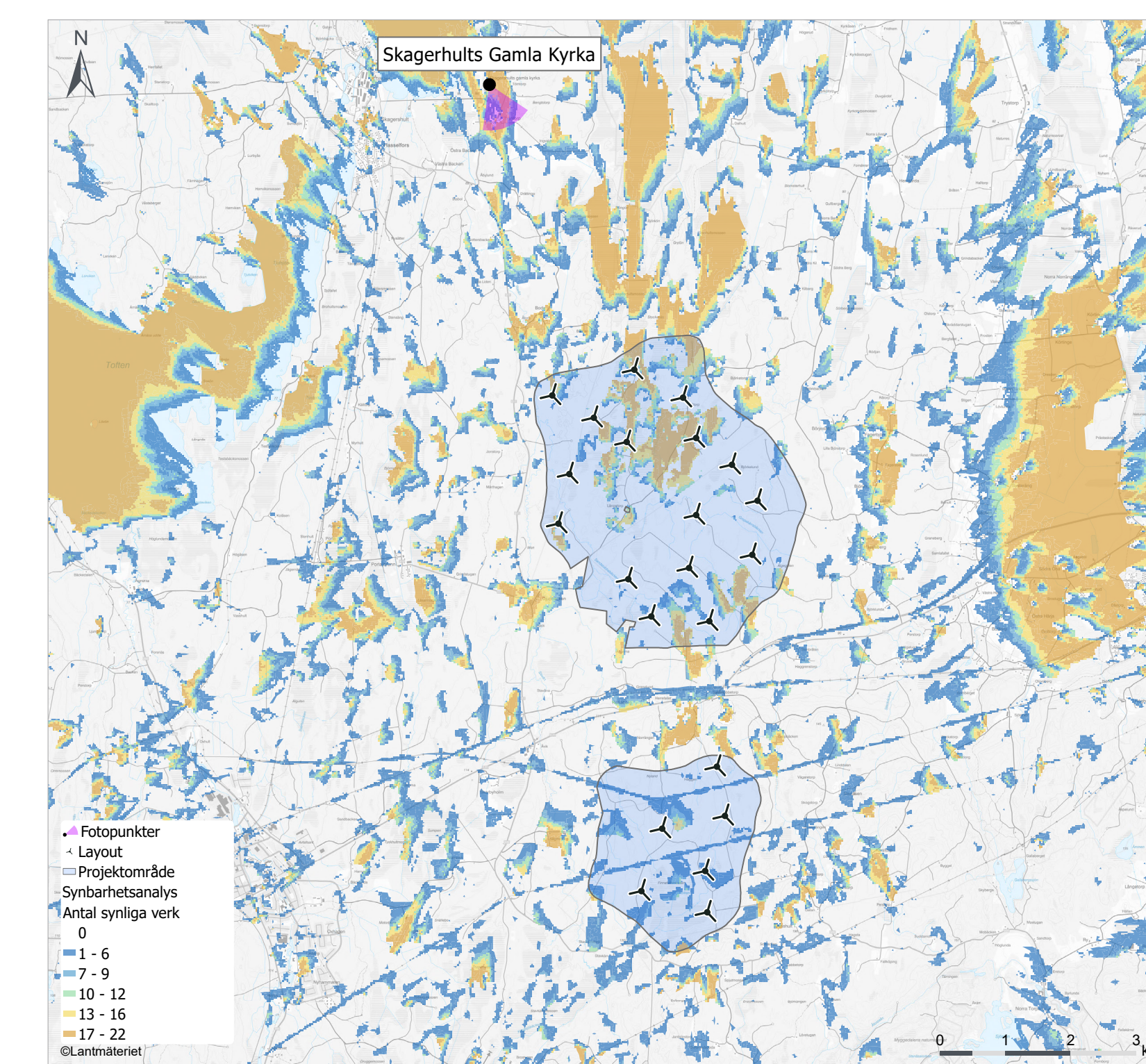
Fotopunkt: Skagerhult Gamla kyrka



Fotomontage med vindkraftverk Grimsten.



Fotomontage med Vindpark Grimsten illustrerat med röda symboler.



Exempellayout med 22 verk
Totalhöjd: 270 m
Navhöjd: 175 m
Rotordiameter: 210 m

Avstånd till närmaste verk:
Ca 4 845 m
Synfält: 64°

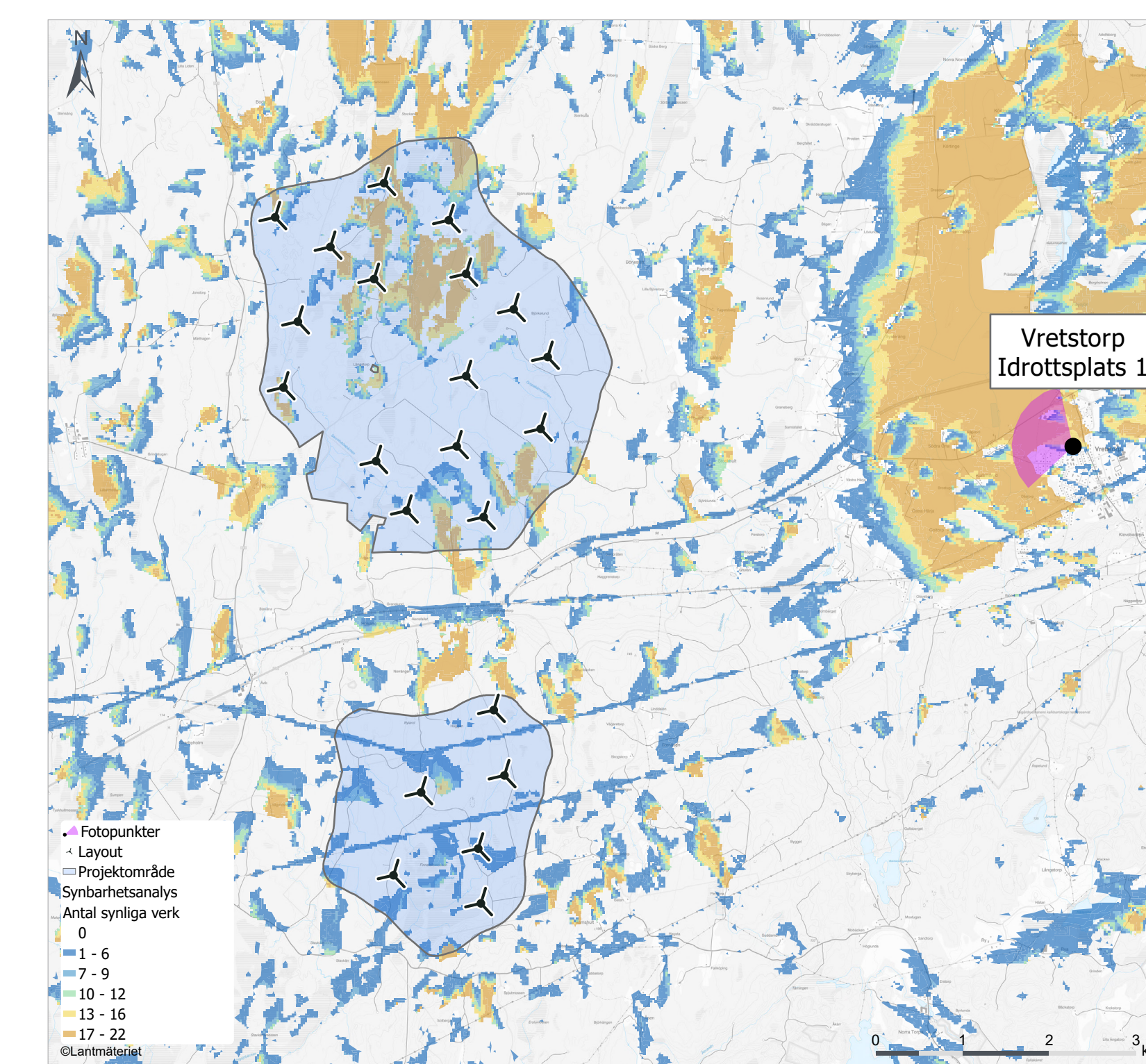
Fotopunkt: Vretstorp IP 1



Fotomontage med vindkraftverk Grimsten.



Fotomontage med Vindpark Grimsten illustrerat med röda symboler.



Exemplarlayout med 22 verk
Totalhöjd: 270 m
Navhöjd: 175 m
Rotordiameter: 210 m

Avstånd till närmaste verk:
Ca 6 121 m
Synfält: 119°



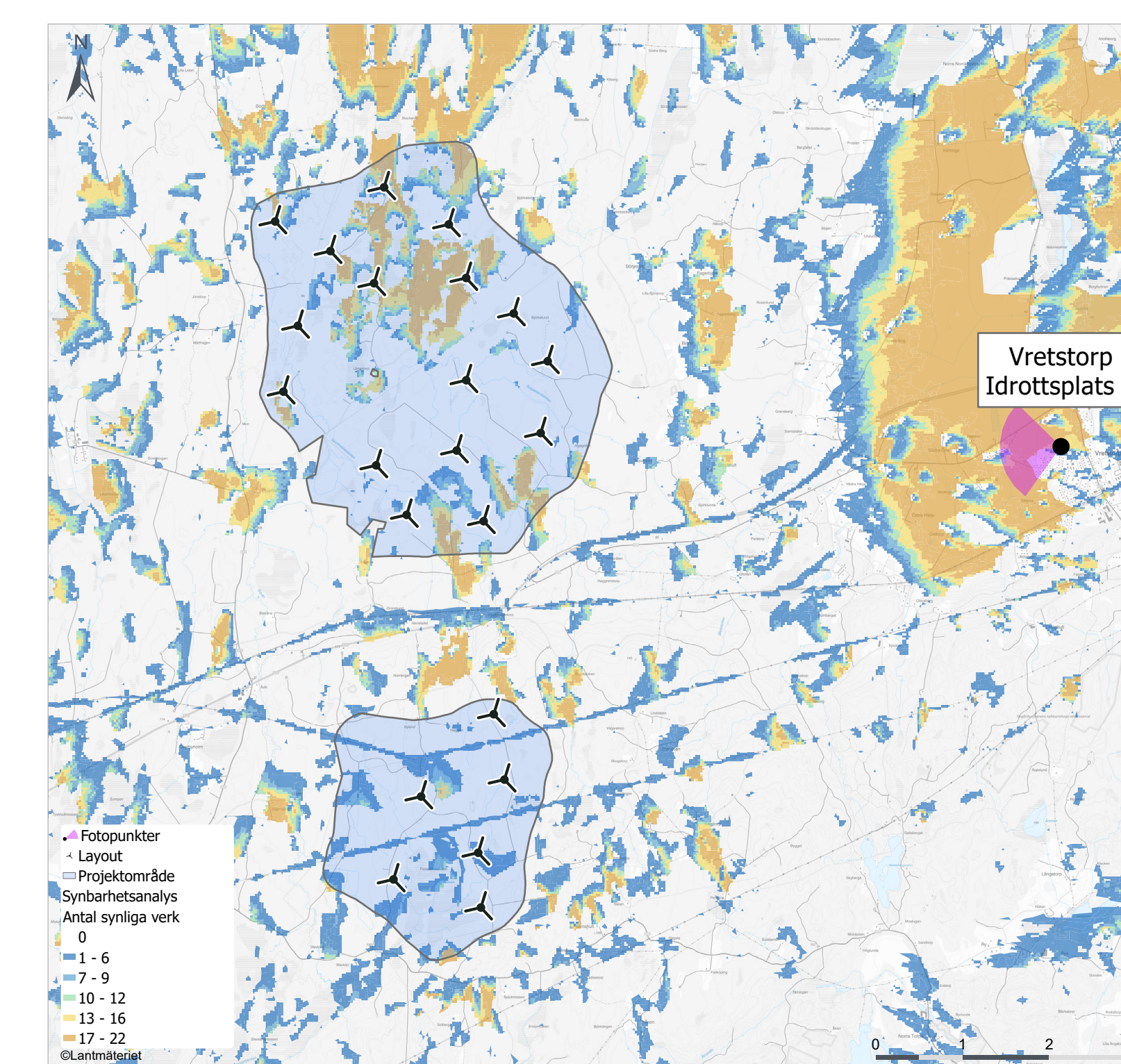
Fotopunkt: Vretstorp IP 2



Fotomontage med vindkraftverk Grimsten.



Fotomontage med Vindpark Grimsten illustrerat med röda symboler.



Exempellayout med 22 verk
Totalhöjd: 270 m
Navhöjd: 175 m
Rotordiameter: 210 m

Avstånd till närmaste verk:
Ca 4 836 m
Synfält: 98°



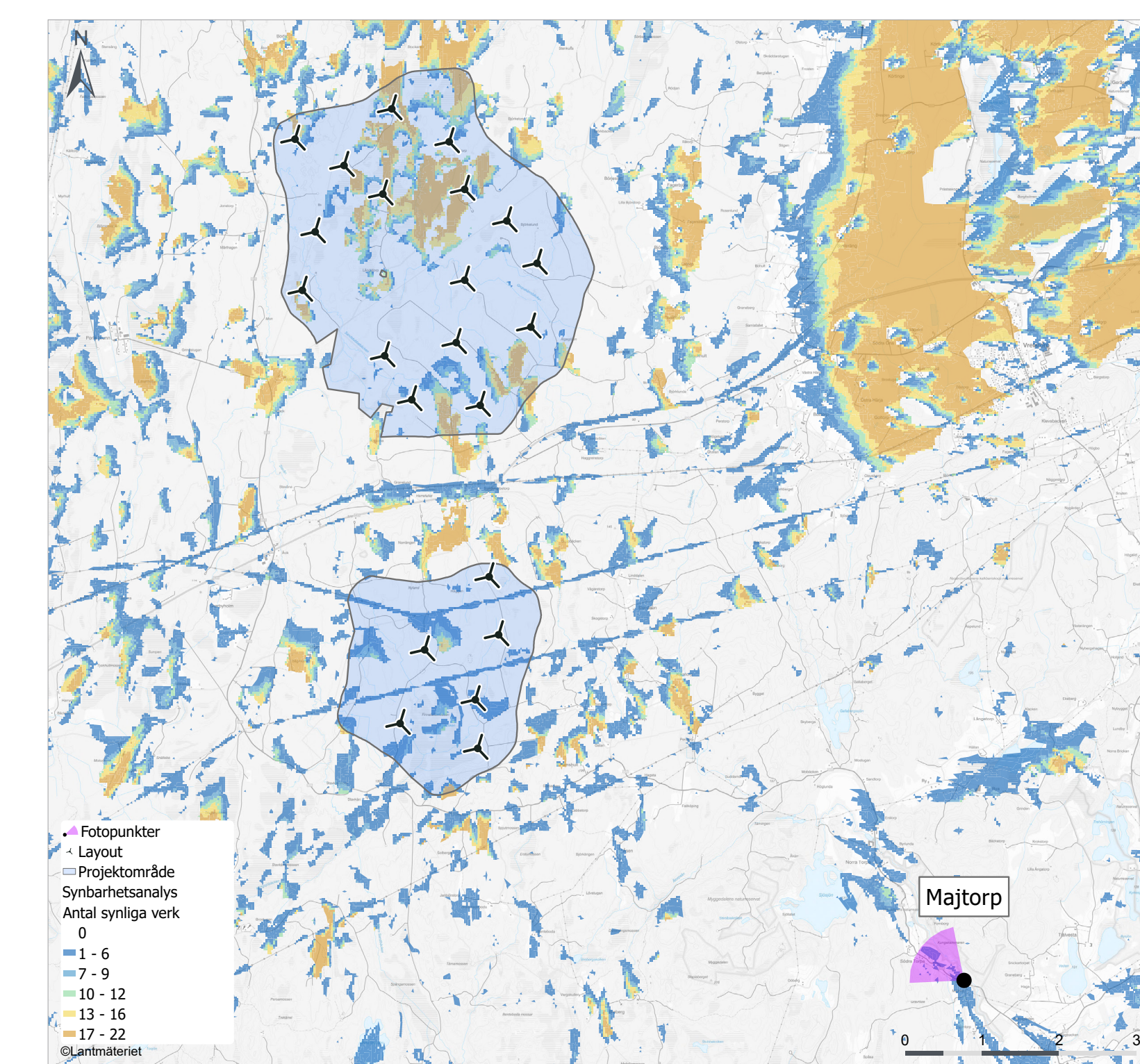
Fotopunkt: Majtorp



Fotomontage med vindkraftverk Grimsten.



Fotomontage med Vindpark Grimsten illustrerat med röda symboler.



Exempellayout med 22 verk
Totalhöjd: 270 m
Navhöjd: 175 m
Rotordiameter: 210 m

Avstånd till närmaste verk:
Ca 6 973 m
Synfält: 81°



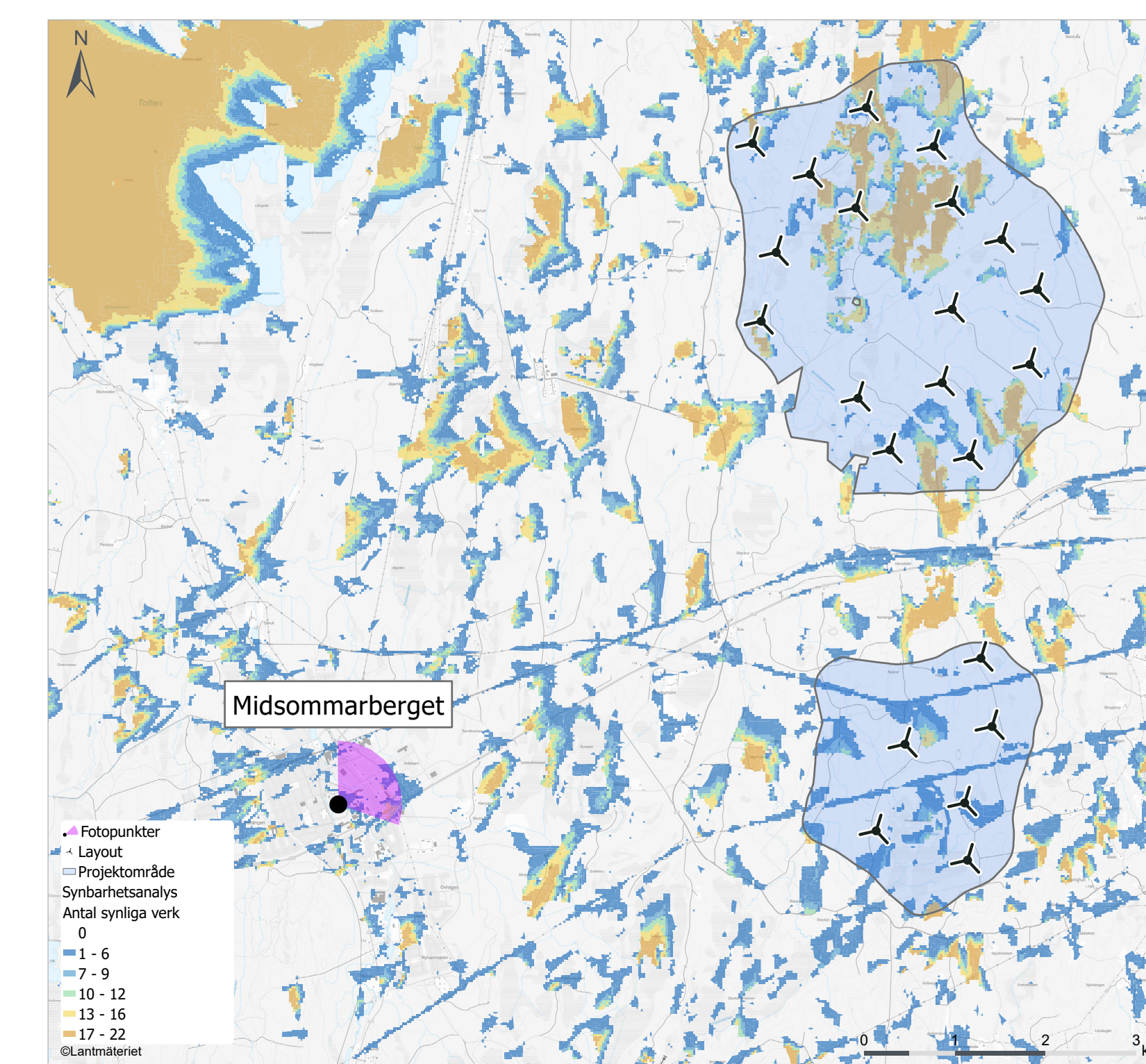
Fotopunkt: Midsommarberget



Fotomontage med vindkraftverk Grimsten.



Fotomontage med Vindpark Grimsten illustrerat med röda symboler.



Exempellayout med 22 verk
Totalhöjd: 270 m
Navhöjd: 175 m
Rotordiameter: 210 m

Avstånd till närmaste verk:
Ca 5 922 m
Synfält: 109°



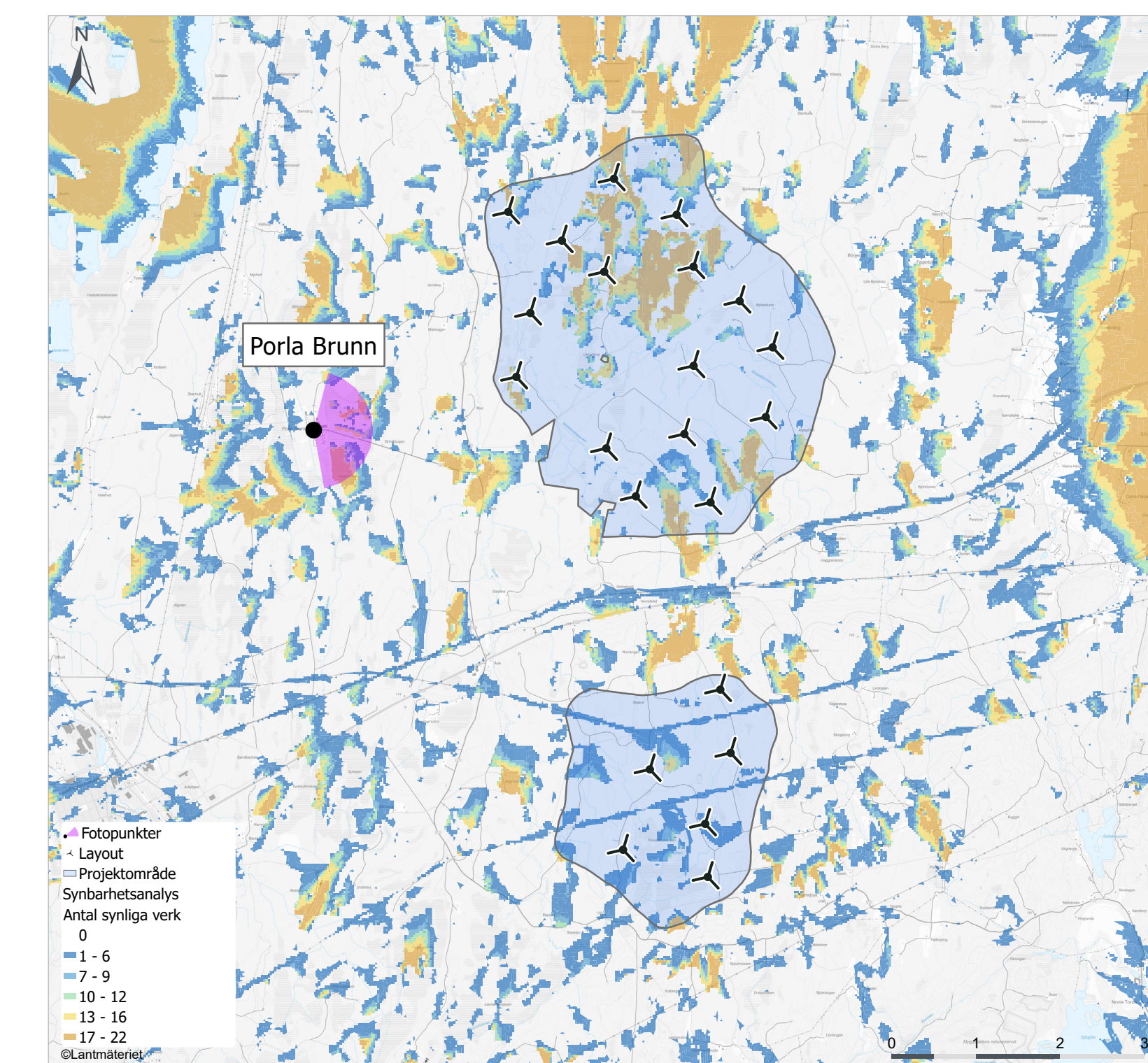
Fotopunkt: Porla Brunn



Fotomontage med vindkraftverk Grimsten.



Fotomontage med Vindkraftverk Grimsten illustrerat med röda symboler.



Exempellayout med 22 verk
Totalhöjd: 270 m
Navhöjd: 175 m
Rotordiameter: 210 m

Avstånd till närmaste verk:
Ca 2 483 m
Synfält: 155°