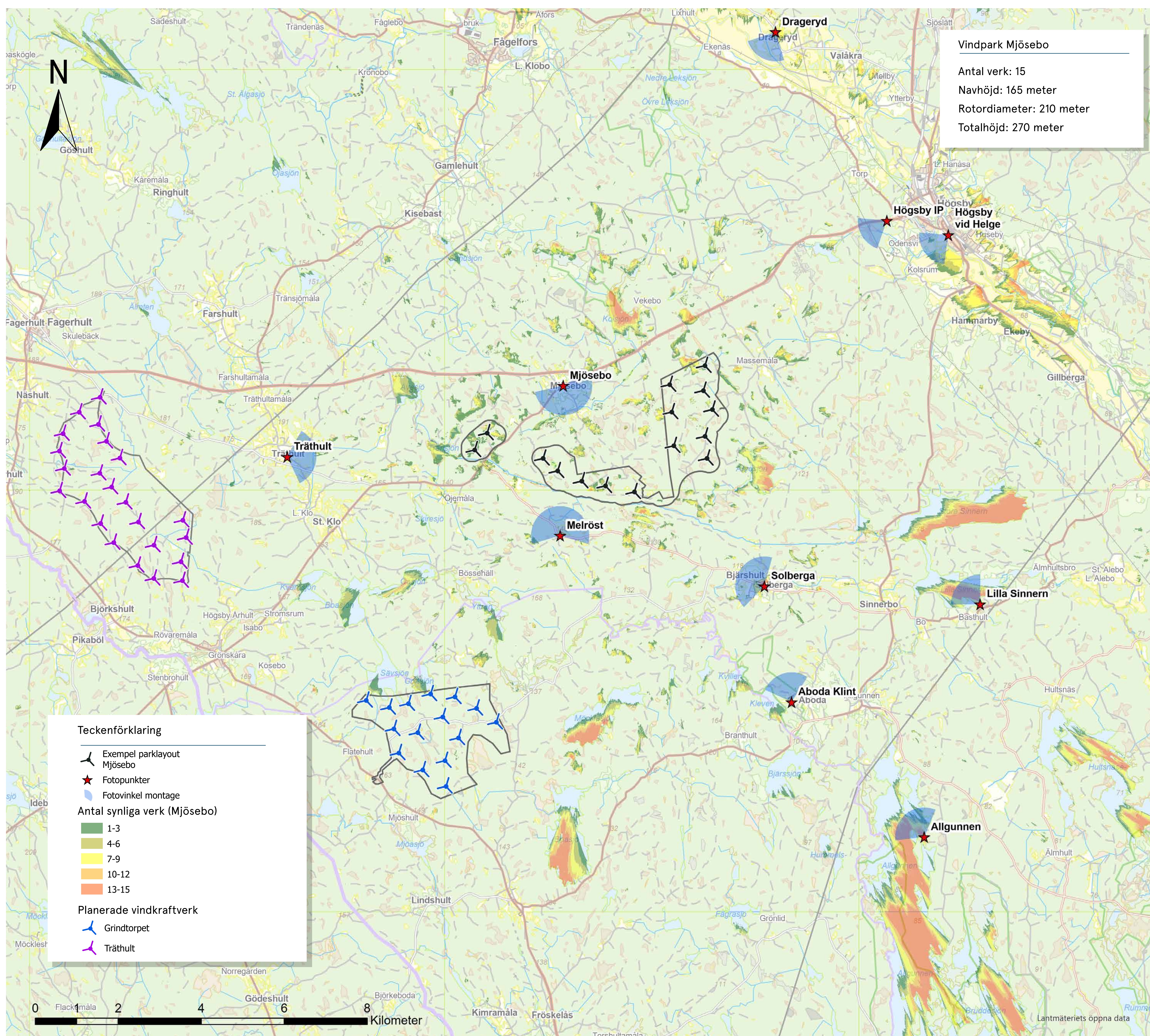




# Fotomontage

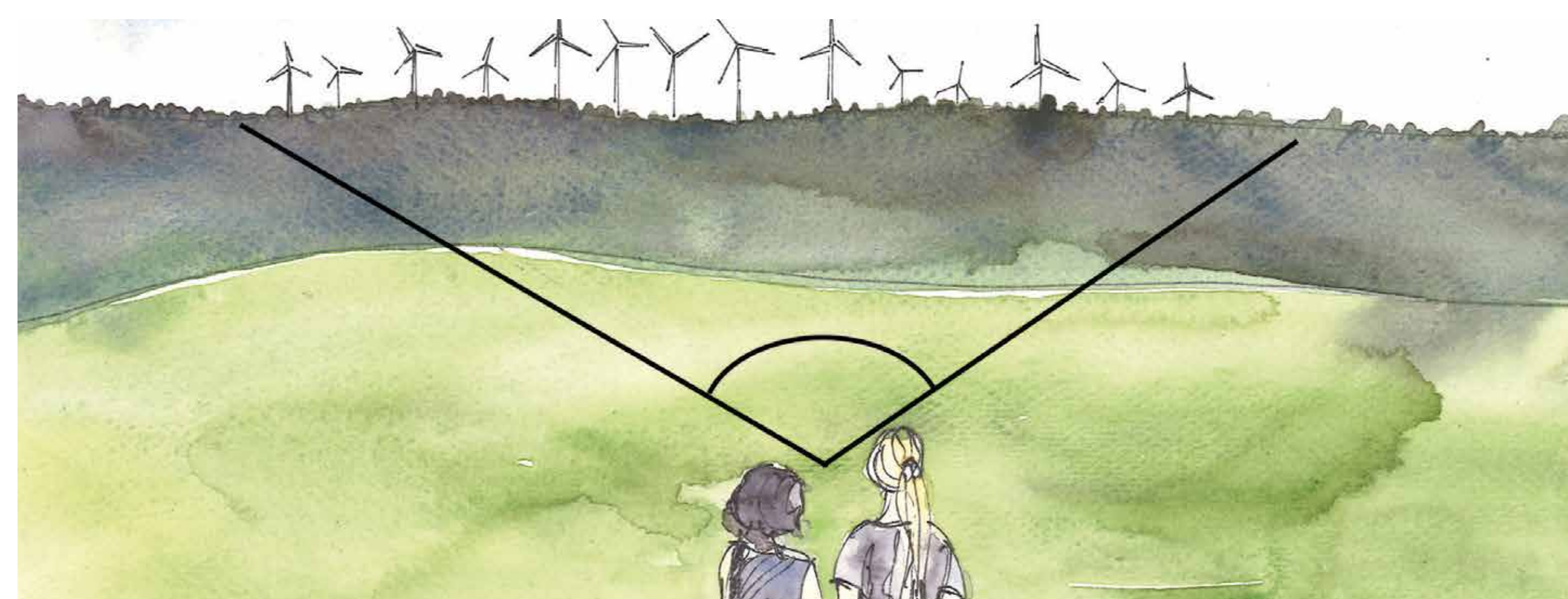


## Vad är ett fotomontage?

Ett fotomontage visar hur vindkraftverken kan komma att synas i relation till omgivande terräng och bebyggelse. Ett fotomontage utgår från fotografier av det aktuella landskapet för att därefter digitalt applicera vindkraftverket i bilden. Platsen där fotot är taget koordinatbestäms liksom fotots riktning. Därefter förs informationen in på en karta. Med hjälp av digitala höjdlinjer placeras verken på rätt höjd i terrängen. De aktuella fotomontagen avser Vindpark Mjösebo med en exemplayout om 15 vindkraftverk med en totalhöjd på 270 meter och rotordiameter på 200 meter. I vissa fotomontage syns även de närliggande projekten Träthult och Grindtorpets synbarhet från fotopunkterna.

## Att läsa fotomontage

För att montagen bäst ska motsvara verkligheten betraktar man dem bäst på lite avstånd. Flera fotografier har fogats samman till s.k. panoramabilder för att visa större del av vyn från punkten. Panoramabilden ger ett helhetsintryck för synbarheten från platsen när man vrider på huvudet.

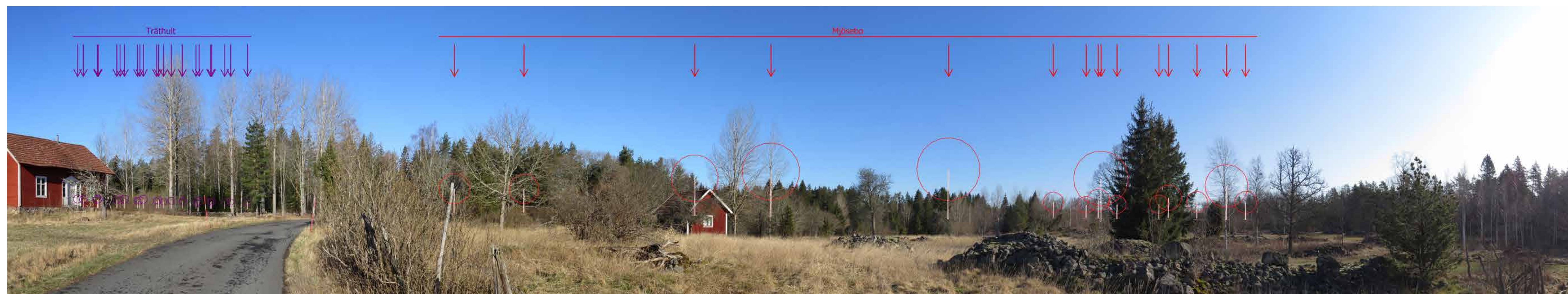




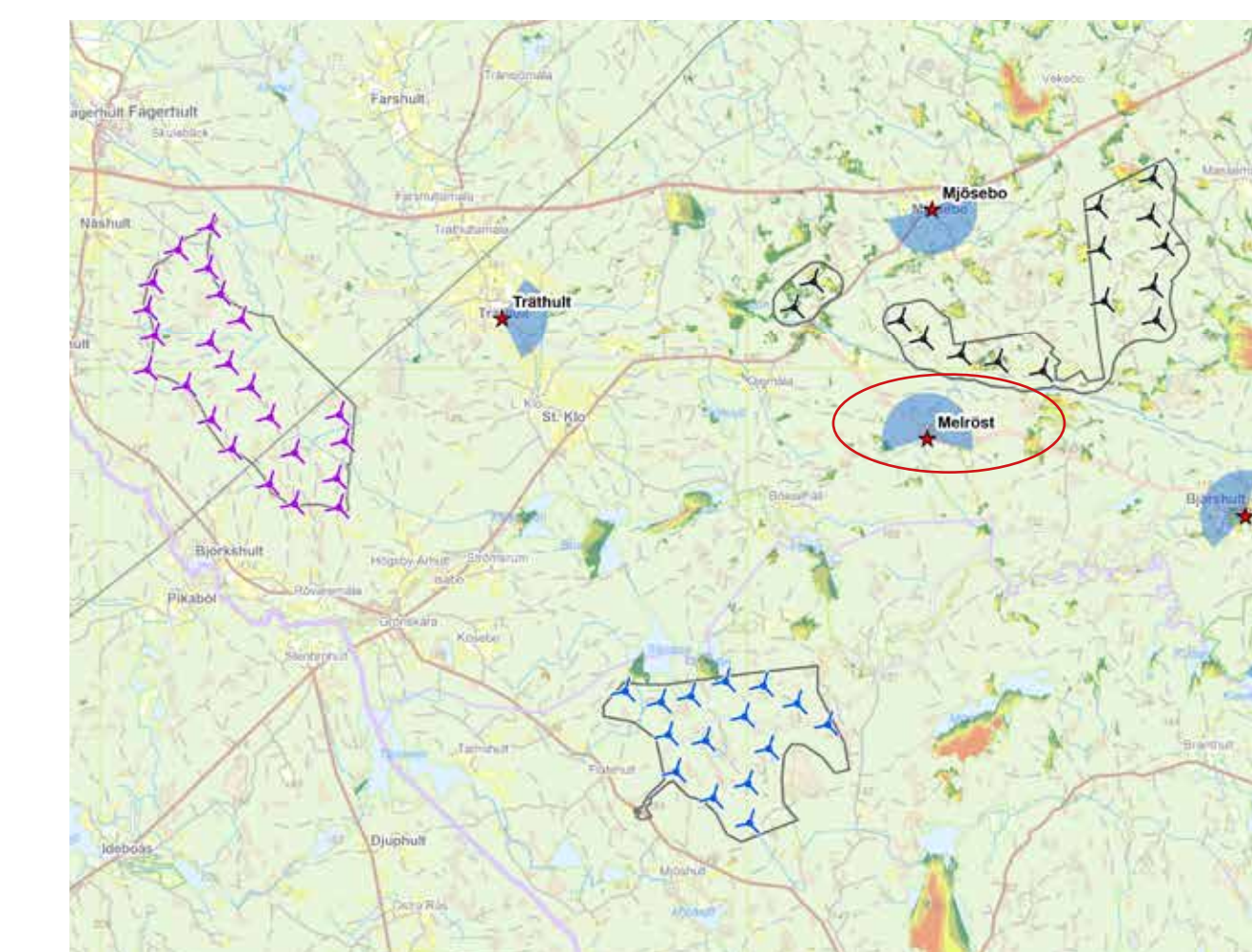
# Fotopunkt: Melröst



Fotomontage med vindkraftverk.



Fotomontage med Vindpark Mjösebo illustrerad i rött och Vindpark Träthult i lila.



Exempellayout med 15 verk  
Totalhöjd: 270 meter  
Navhöjd: 165 meter  
Rotordiameter: 210 m

Avstånd till närmaste verk i bilden: 1,4 km (Mjösebo)  
och 9 km (Träthult).

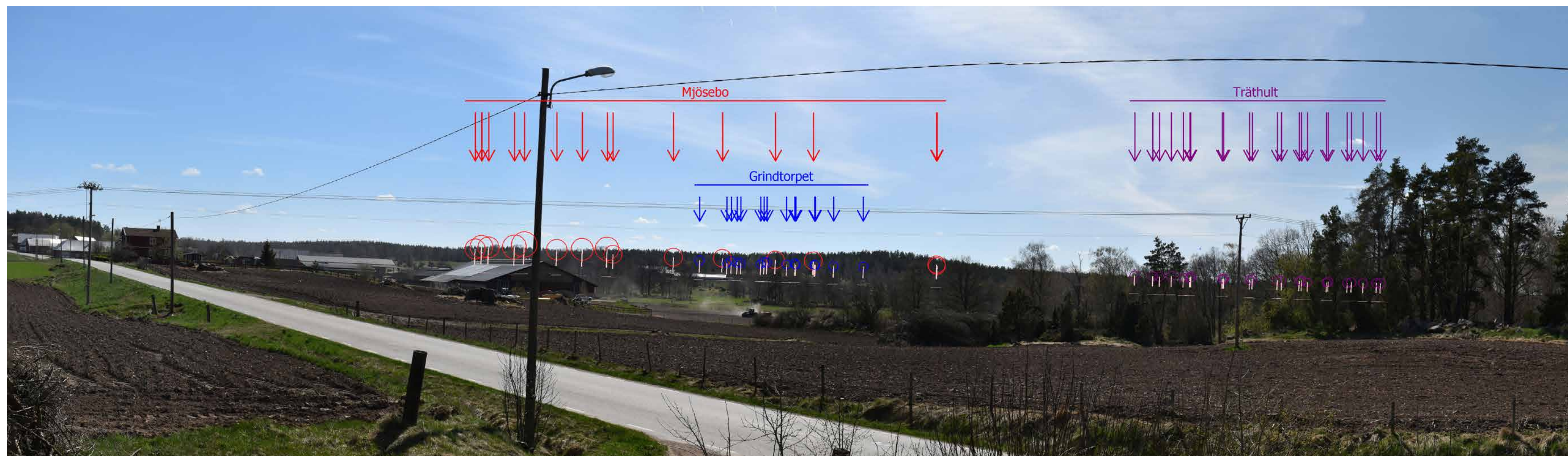
Fotovinkel fotomontage: ca 215°



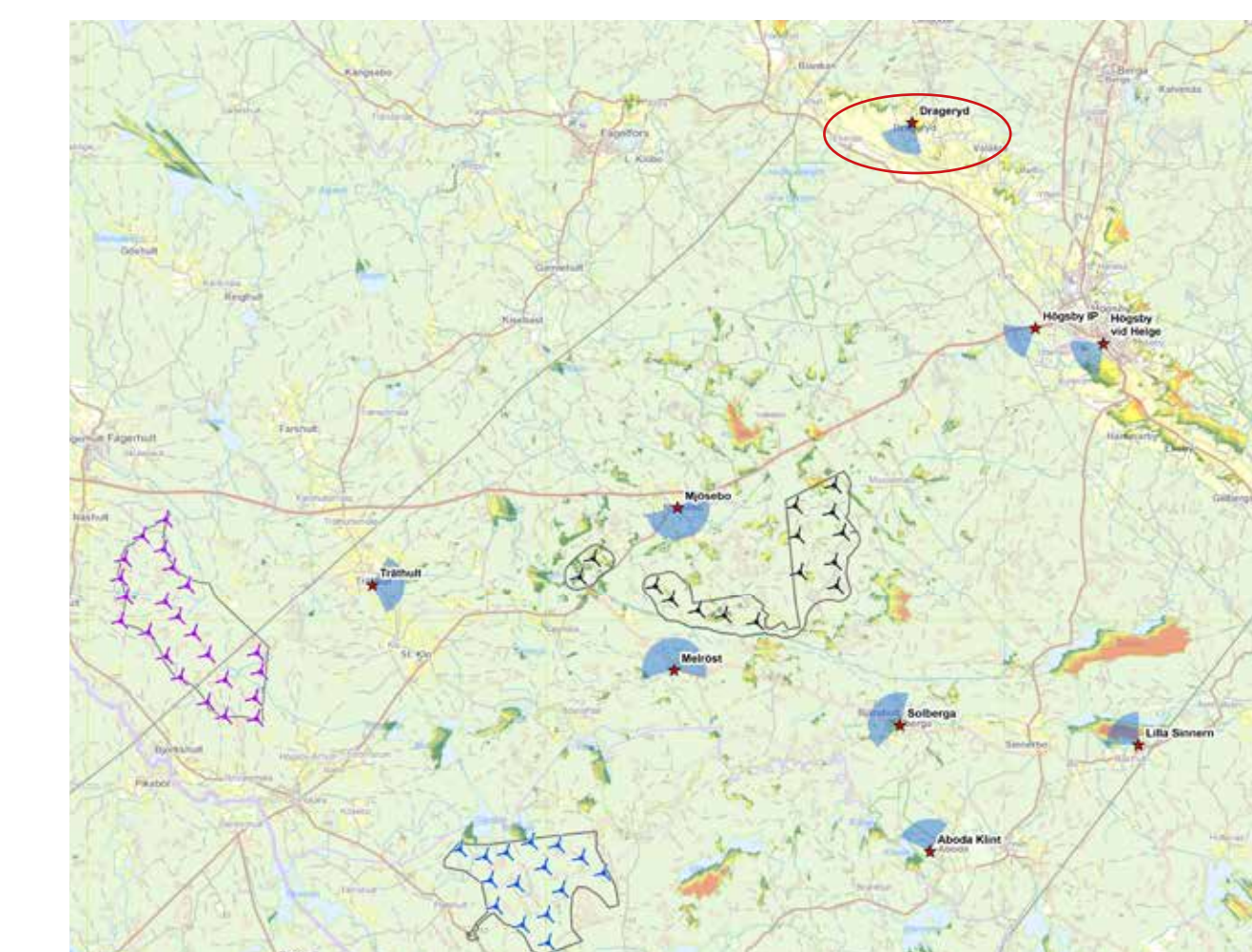
# Fotopunkt: Drageryd



Fotomontage med vindkraftverk.



Fotomontage med Vindpark Mjösebo illustrerad i rött, Vindpark Träthult i lila samt Vindpark Grindtorpet i blått.



Exempellayout med 15 verk  
Totalhöjd: 270 meter  
Navhöjd: 165 meter  
Rotordiameter: 210 m

Avstånd till närmaste verk i bilden: 8 km (Mjösebo),  
17,8 km (Grindtorpet) och 18,5 km (Träthult)  
Fotovinkel fotomontage: ca 90°



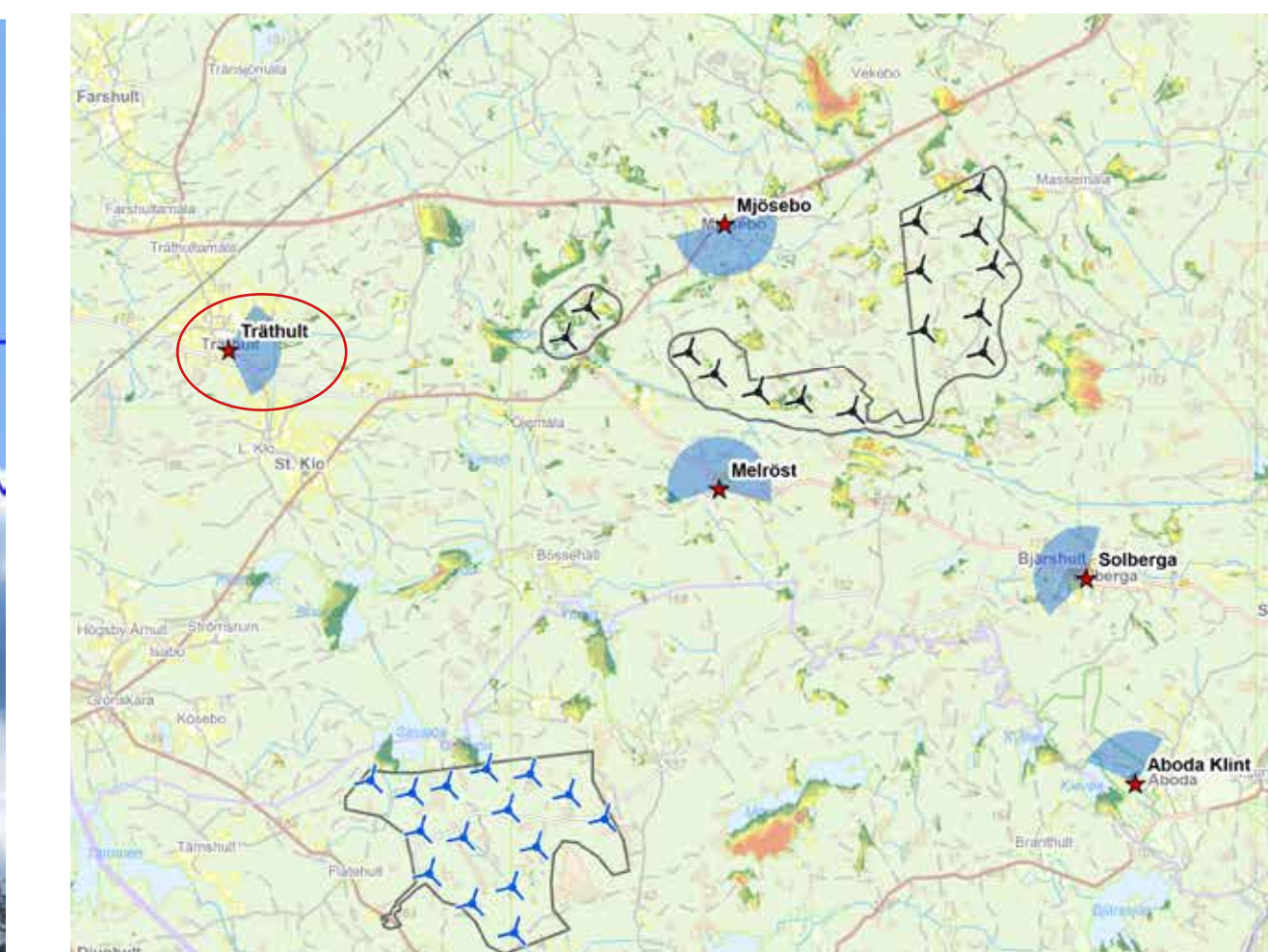
# Fotopunkt: Träthult



Fotomontage med vindkraftverk



Fotomontage med Vindpark Mjösebo illustrerad i rött och Vindpark Grindtorpet i blått.



Exempellayout med 15 verk  
Totalhöjd: 270 meter  
Navhöjd: 165 meter  
Rotordiameter: 210 m

Avstånd till närmaste verk i bilden: 4,5 km (Mjösebo)  
och 6 km (Grindtorpet).

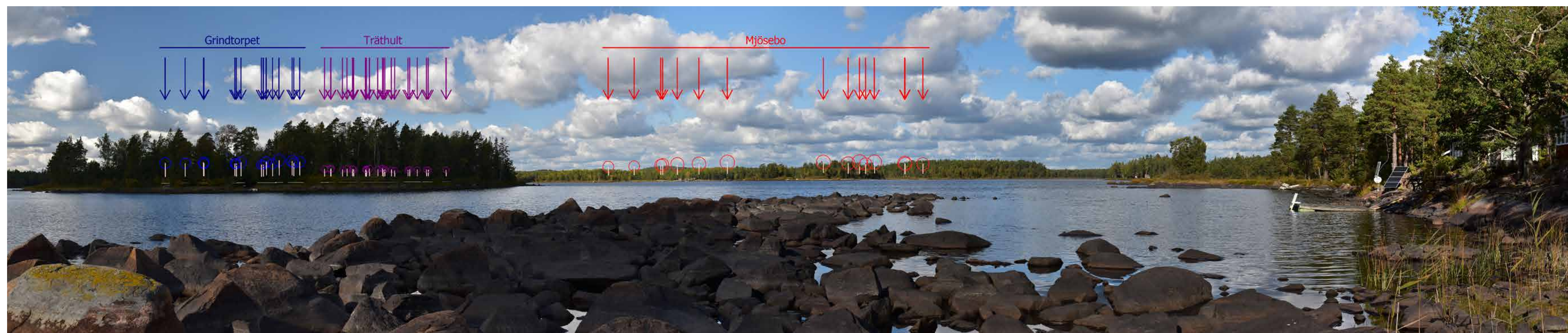
Fotovinkel fotomontage: ca 125°



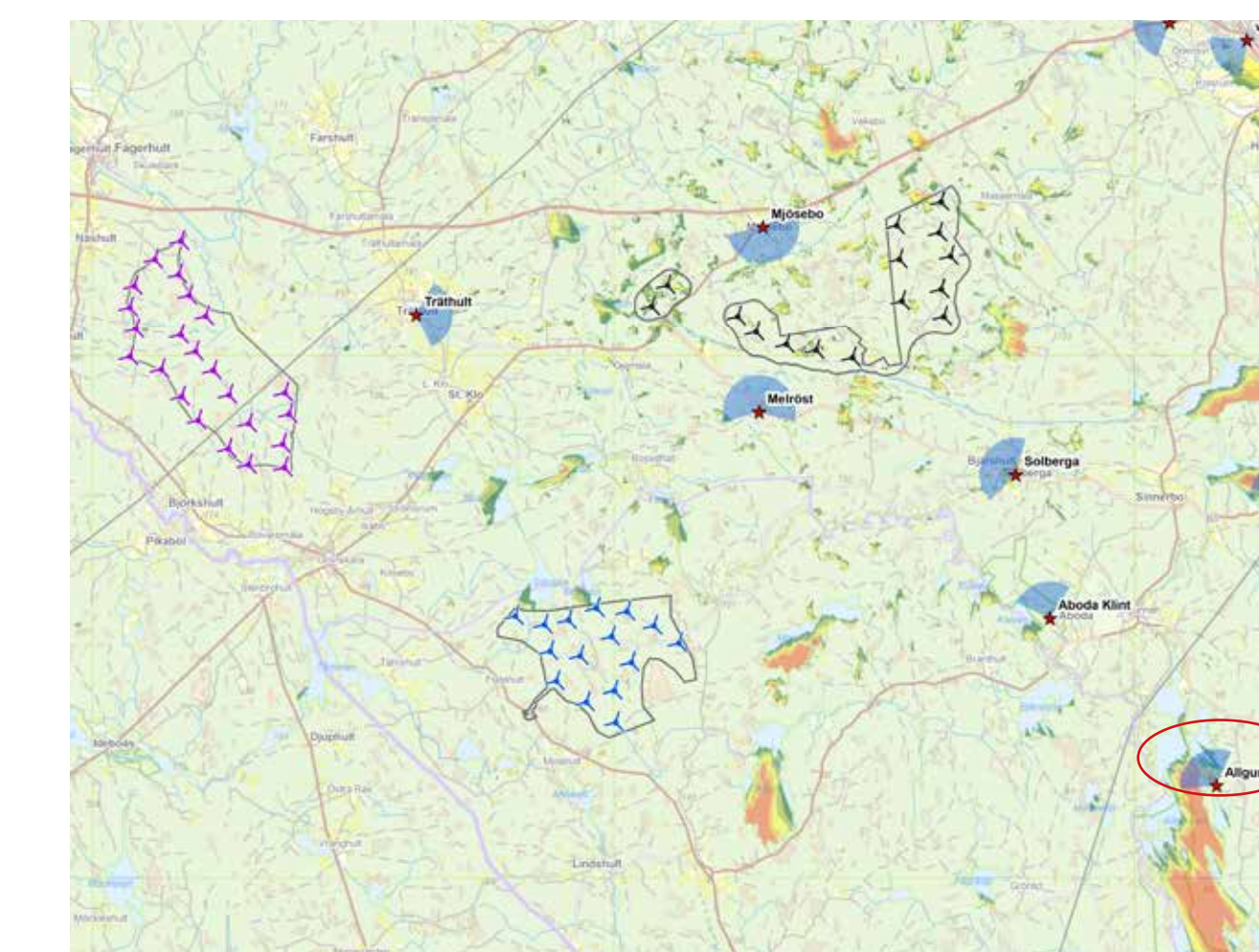
# Fotopunkt: Allgunnen



Fotomontage med vindkraftverk



Fotomontage med Vindpark Mjösebo illustrerad i rött, Vindpark Träthult i lila samt Vindpark Grindtorpet i blått.



Exempellayout med 15 verk  
Totalhöjd: 270 meter  
Navhöjd: 165 meter  
Rotordiameter: 120 m

Avstånd till närmaste verk i bilden: 10,4 km (Mjösebo),  
10,6 km (Grindtorpet), 18,9 km (Träthult)  
Fotovinkel fotomontage: ca 160°



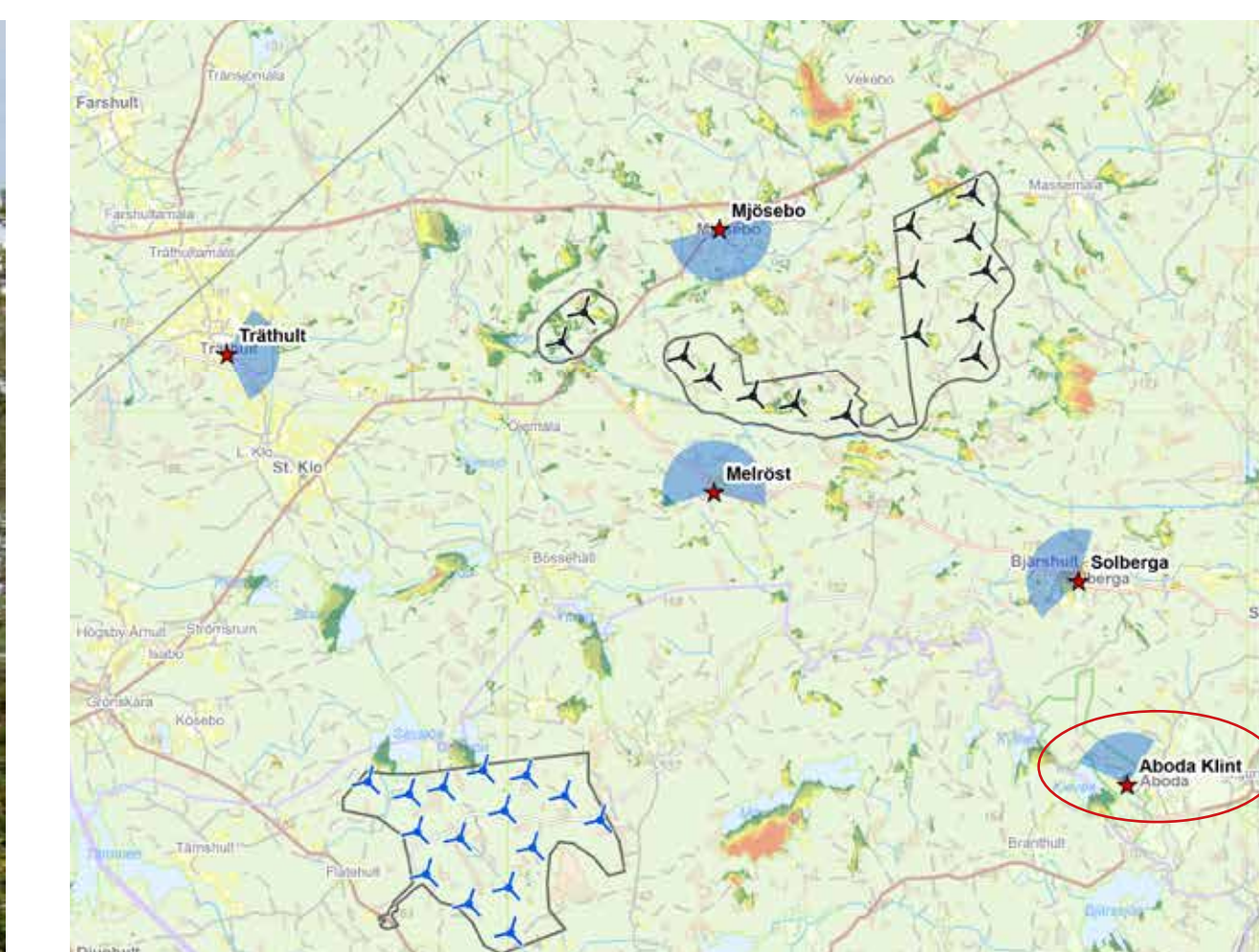
# Fotopunkt: Aboda klint



Fotomontage med vindkraftverk



Fotomontage med Vindpark Mjösebo illustrerad i rött.



Exempellayout med 15 verk  
Totalhöjd: 270 meter  
Navhöjd: 165 meter  
Rotordiameter: 210 m

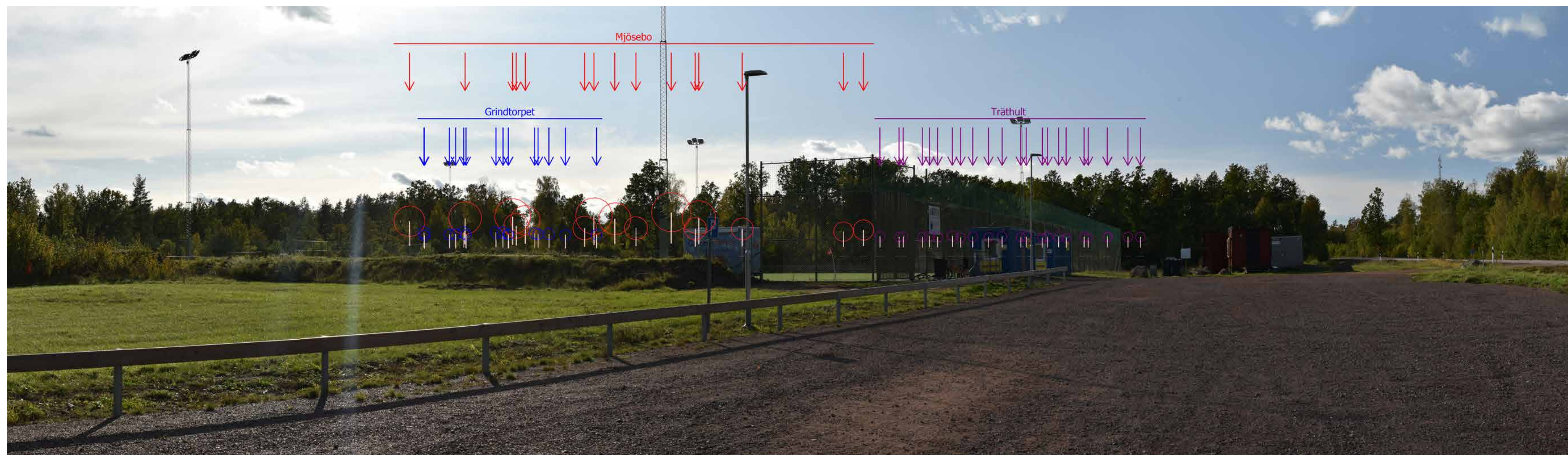
Avstånd till närmaste verk i bilden: 6,1 km  
Fotovinkel fotomontage: ca 95°



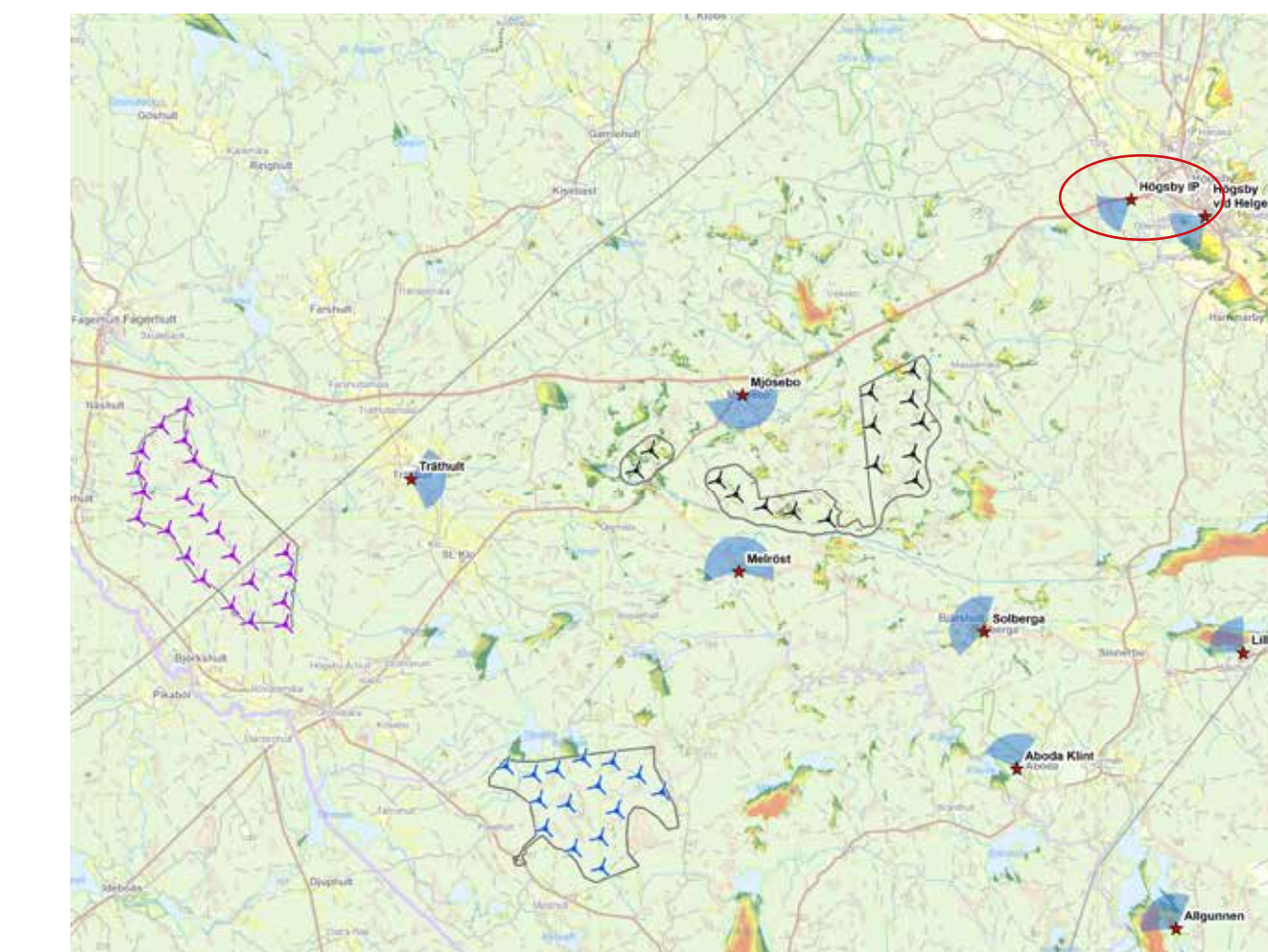
# Fotopunkt: Högsby IP



Fotomontage med vindkraftverk.



Fotomontage med Vindpark Mjösebo illustrerad i rött, Vindpark Träthult i lila samt Vindpark Grindtorpet i blått.



Exempellayout med 15 verk  
Totalhöjd: 270 meter  
Navhöjd: 165 meter  
Rotordiameter: 210 m

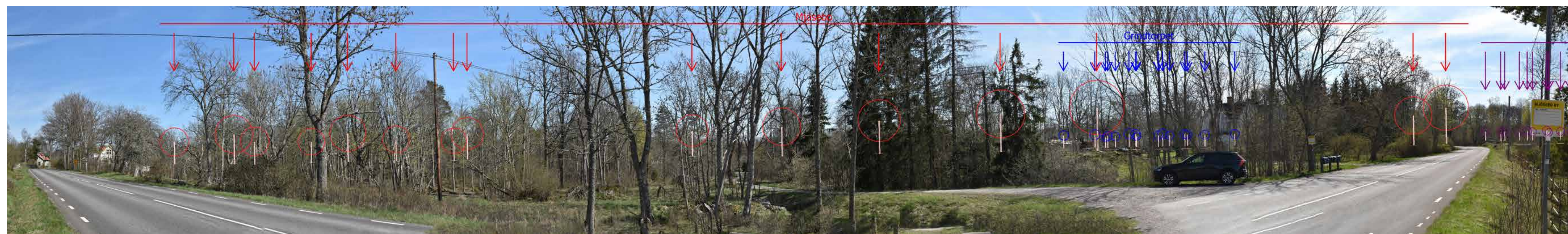
Avstånd till närmaste verk i bilden: 5,6 km (Mjösebo),  
15,2 km (Träthult) och 18,4 (Grindtorpet).  
Fotovinkel fotomontage: ca 75°



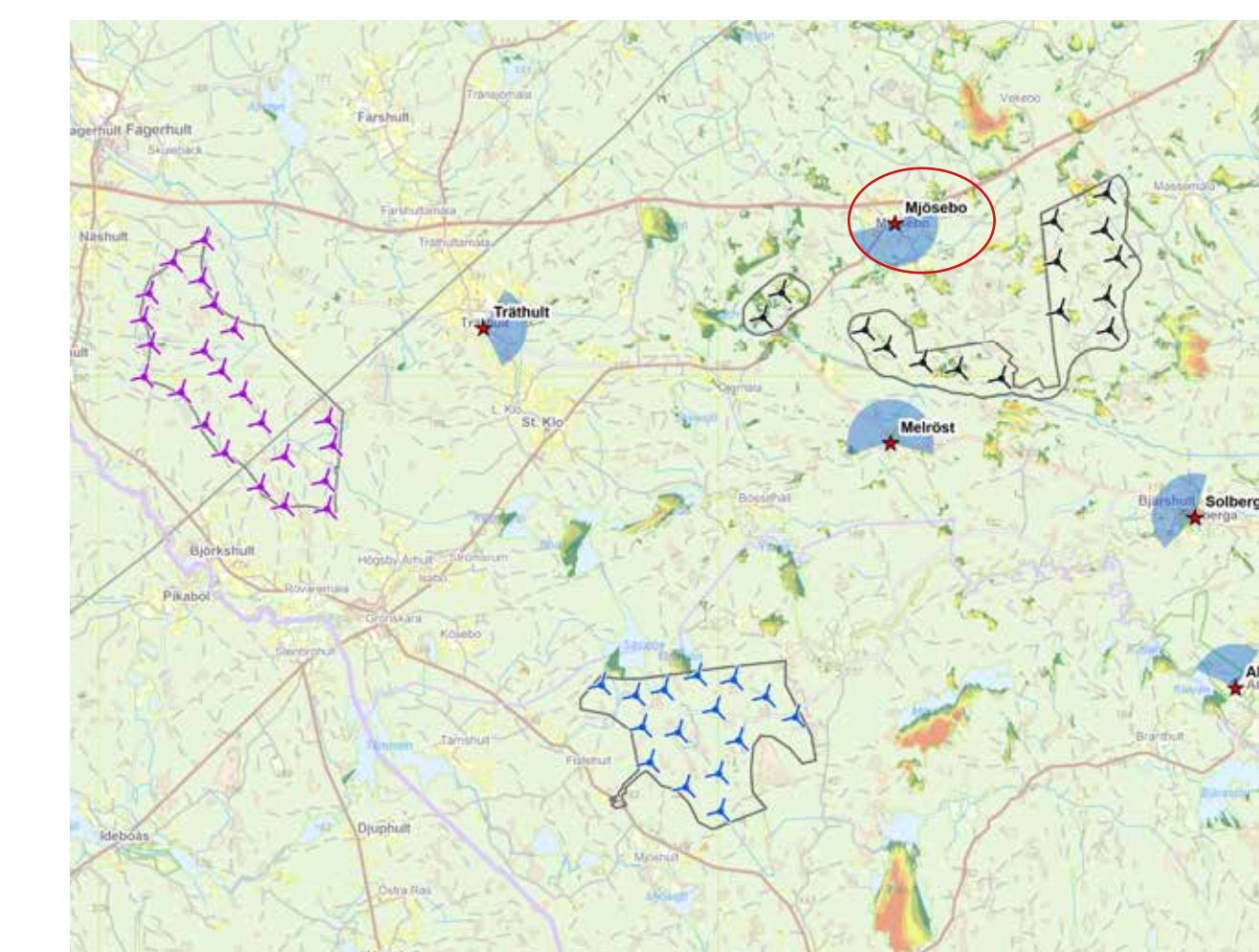
# Fotopunkt: Mjösebo



Fotomontage med vindkraftverk



Fotomontage med Vindpark Mjösebo illustrerad i rött, Träthult i lila samt Vindpark Grindtorpet i blått.



Exempellayout med 15 verk  
Totalhöjd: 270 meter  
Navhöjd: 165 meter  
Rotordiameter: 210 m  
Avstånd till närmaste verk i bilden: 2,1 km  
Fotovinkel fotomontage: ca 195°

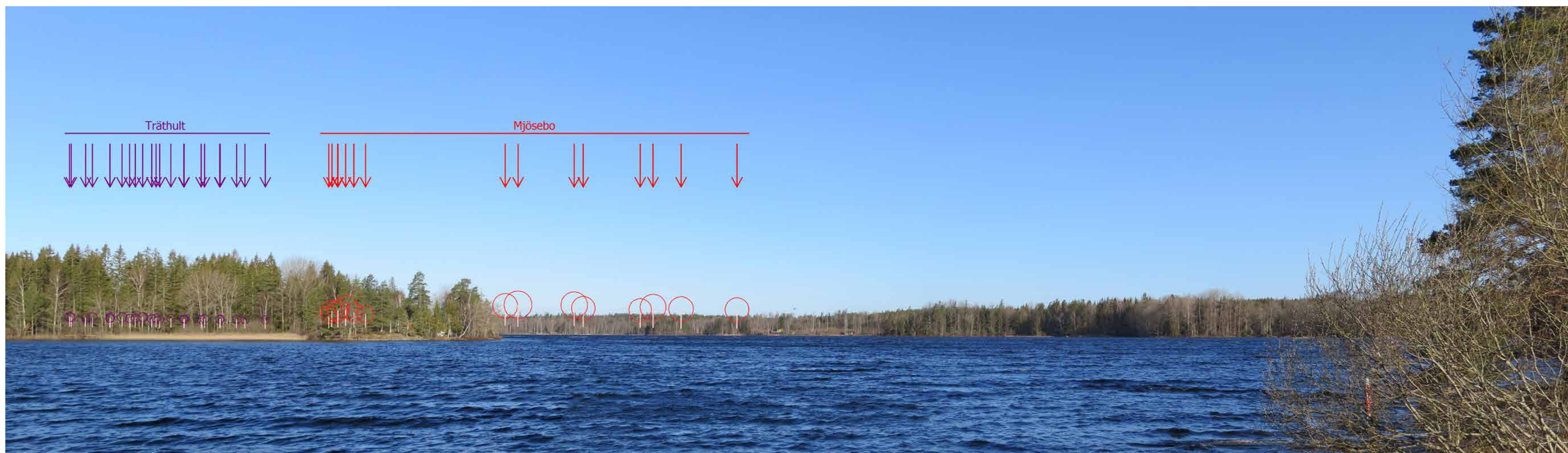




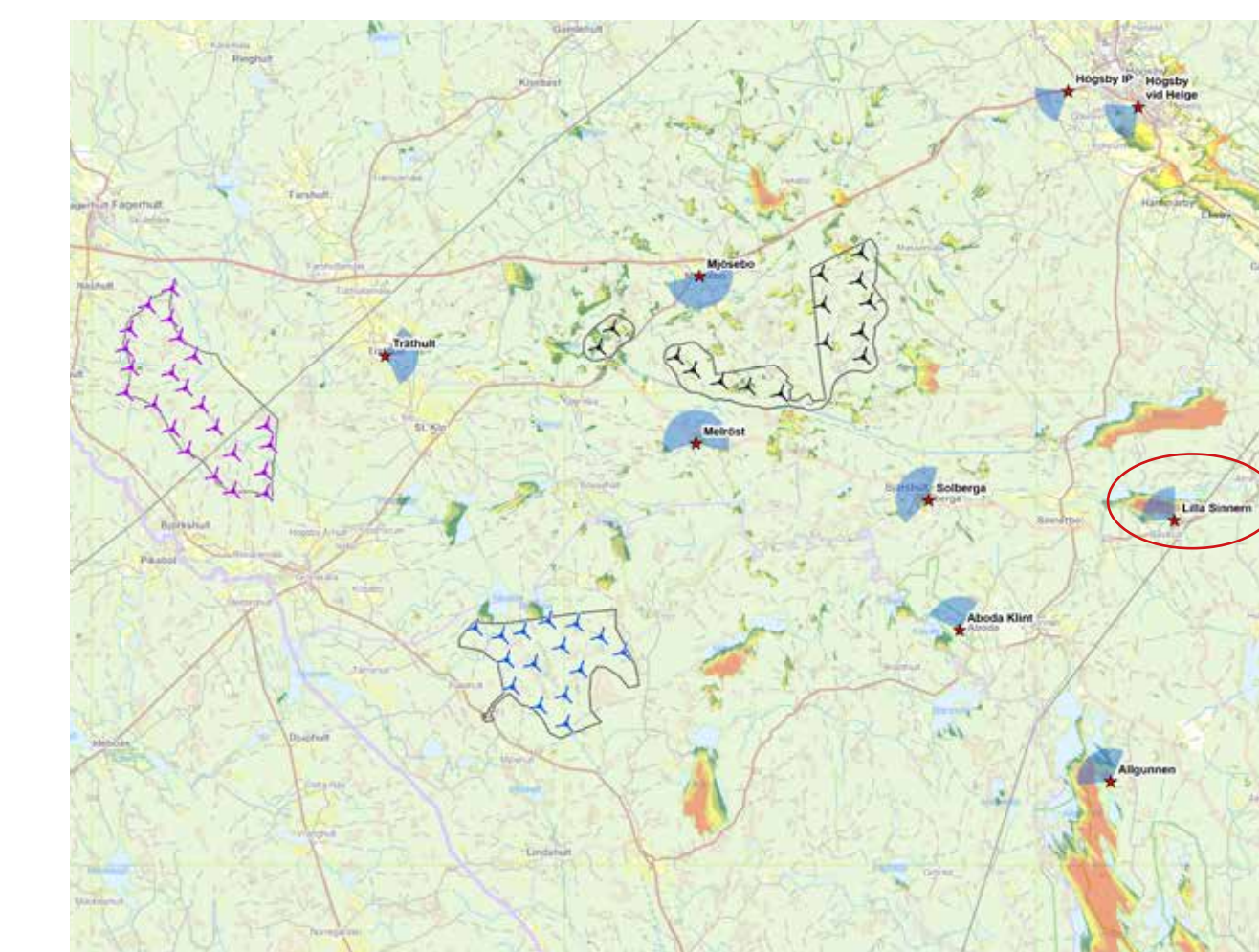
# Fotopunkt: Lilla Sinnern



Fotomontage med vindkraftverk



Fotomontage med Vindpark Mjösebo illustrerad i rött och Träthult i lila.



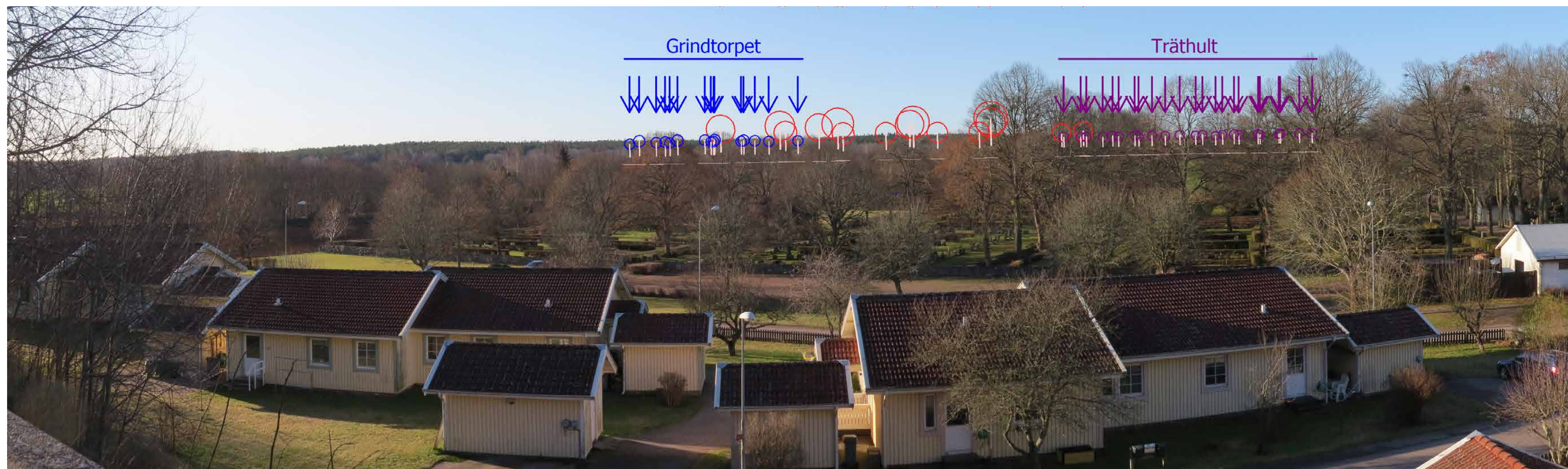
Exempellayout med 15 verk  
Totalhöjd: 270 meter  
Navhöjd: 165 meter  
Rotordiameter: 210 m  
Avstånd till närmaste verk i bilden: 8,7 km (Mjösebo),  
19,2 km (Träthult)  
Fotovinkel fotomontage: ca 90°



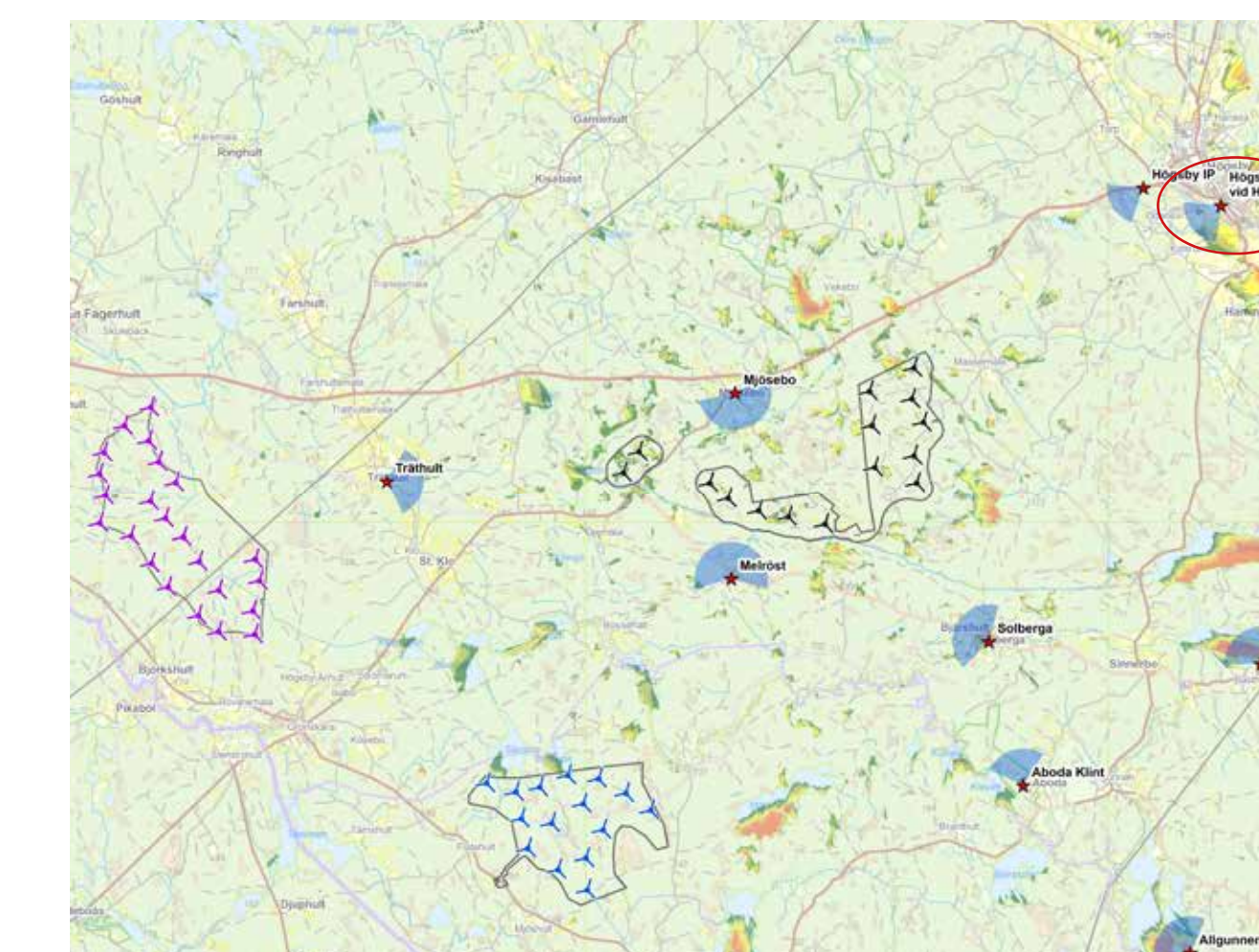
# Fotopunkt: Högsby vid Helge



Fotomontage med vindkraftverk



Fotomontage med Vindpark Mjösebo illustrerad i rött, Vindpark Träthult i lila samt Vindpark Grindtorpet i blått.



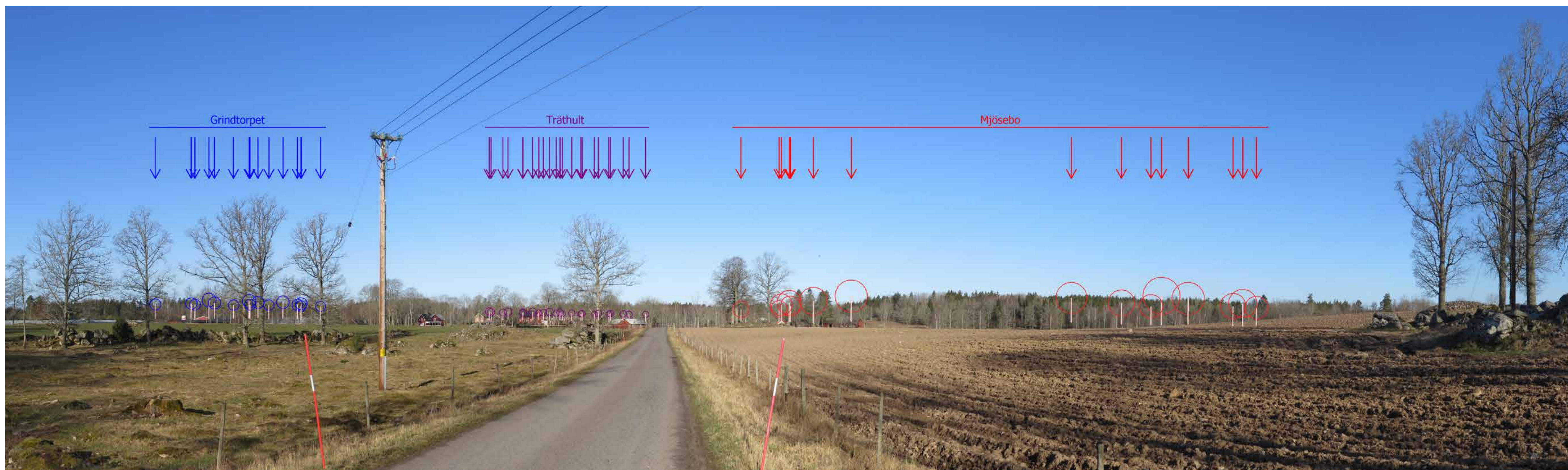
Exempellayout med 15 verk  
Totalhöjd: 270 meter  
Navhöjd: 165 meter  
Rotordiameter: 210 m  
Avstånd till närmaste verk i bilden: 6,6 km  
Fotovinkel fotomontage: 85°



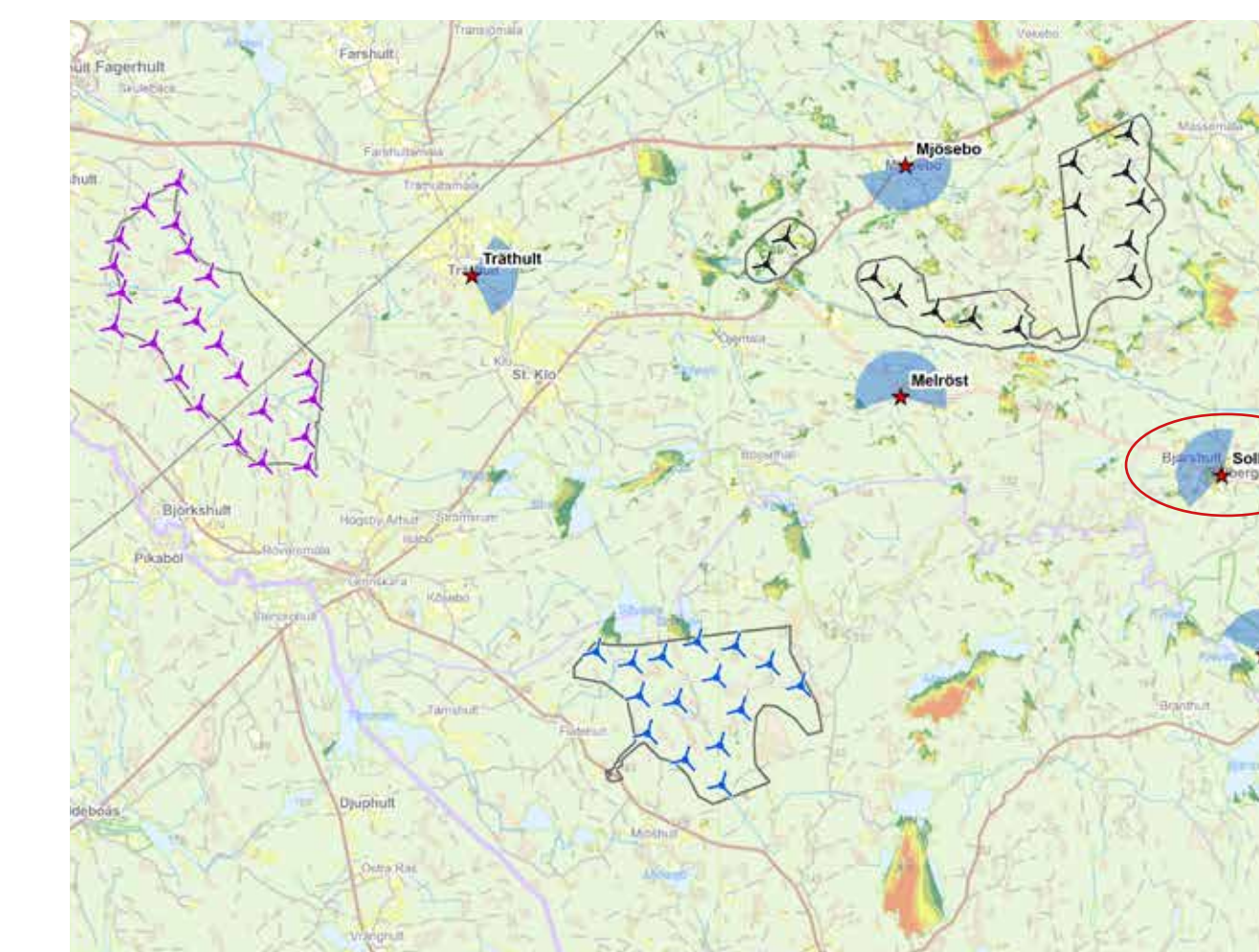
# Fotopunkt: Solberga



Fotomontage med vindkraftverk.



Fotomontage med Vindpark Mjösebo illustrerad i rött, Tråthult i lila samt Vindpark Grindtorpet i blått.



Exempellayout med 15 verk  
Totalhöjd: 270 meter  
Navhöjd: 165 meter  
Rotordiameter: 210 m

Avstånd till närmaste verk i bilden: 3,8 km  
Fotovinkel fotomontage: ca 150°