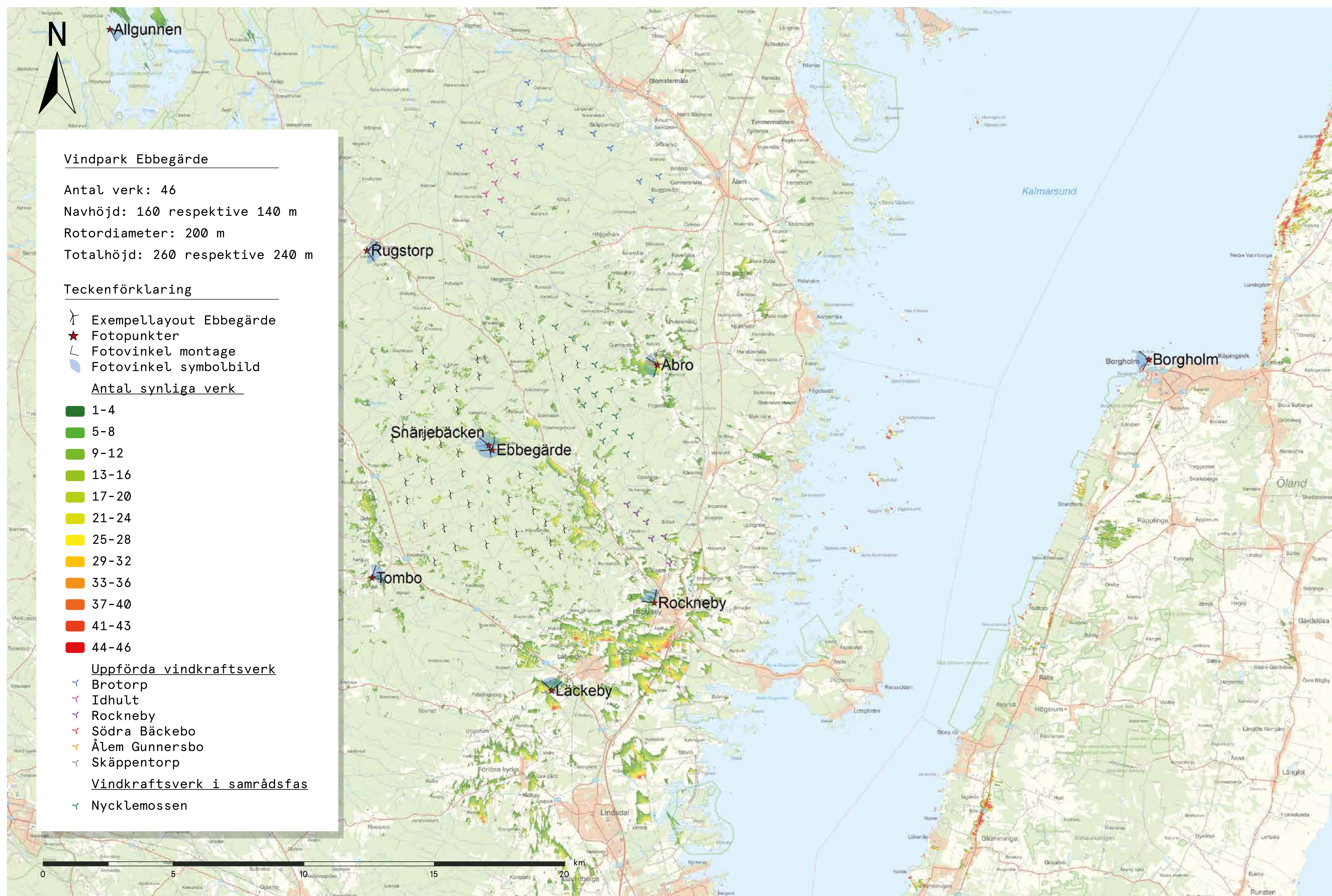




Fotomontage



Vad är ett fotomontage?

Ett fotomontage visar hur vindkraftverken kan komma att synas i relation till omgivande terräng och bebyggelse. Ett fotomontage utgår från fotografier av det aktuella landskapet för att därefter digitalt applicera vindkraftverket i bilden. Platsen där fotot är taget koordinat-bestäms liksom fotots riktning. Därefter förs informationen in på en karta. Med hjälp av digitala höjdlinjer placeras verken på rätt höjd i terrängen. De aktuella fotomontagen avser Vindpark Ebbegärde med en exempellayout om 46 vindkraftverk med en totalhöjd på 260 respektive 240 meter och rotordiameter på 200 meter.

I flertalet av fotona syns även de befintliga parkerna Brotorp, Idhult och Rockneby. I ett montage ses även vindkraftverket Skäppentorp. För två av montagen,

Åbro och Tombo, syns vindkraftprojekt Nyckelmossen som är i samrådsfas.

Att läsa fotomontage

För att montagen bäst ska motsvara verkligheten betraktar man dem bäst på lite avstånd. Flera fotografier har fogats samman till s.k. panoramabilder för att visa större del av vyn från punkten. Panoramabilden ger ett helhetsintryck för synbarheten från platsen när man vider på huvudet.

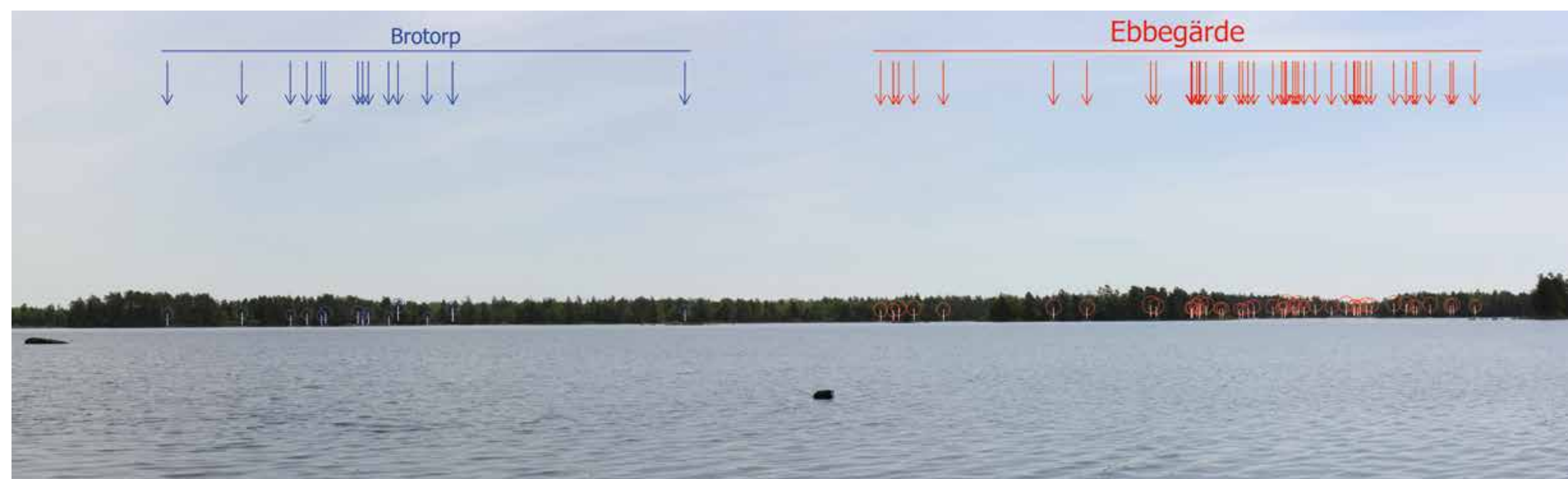




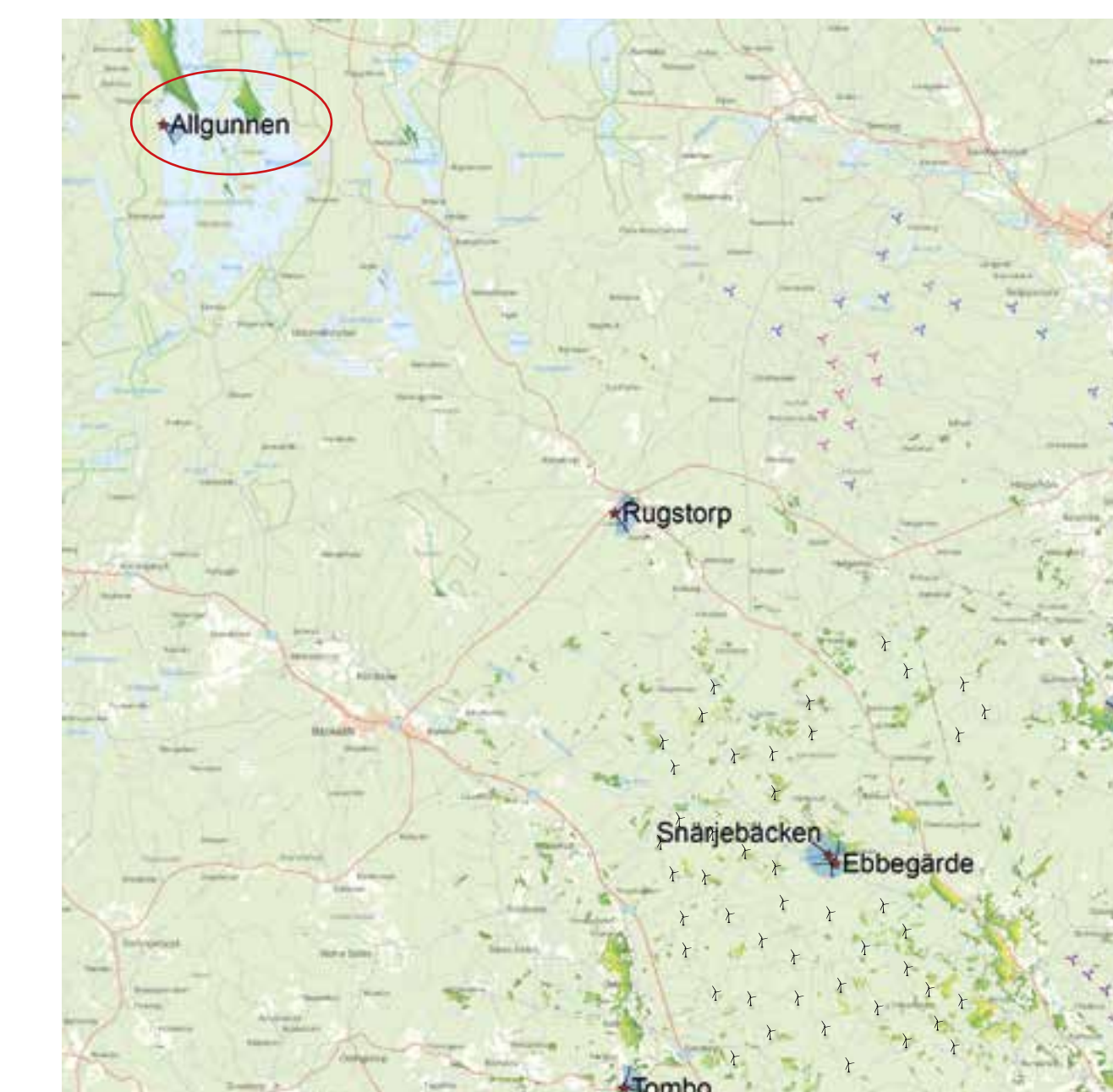
Fotopunkt: Allgunnen



Fotomontage med vindkraftverk.



Fotomontage med Vindpark Ebbegärde illustrerad i rött och Vindpark Brotorp i blått.



Exempellayout med 46 verk
Totalhöjd: 260 respektive 240 m
Navhöjd: 160 respektive 140 m
Rotordiameter: 200 m
Avstånd till närmaste verk i bilden:
17,3 km (Ebbegärde) och 12,9 km (Bro-
torp).
Fotovinkel fotomontage: 48°
Fotovinkel symbolbild: 60°



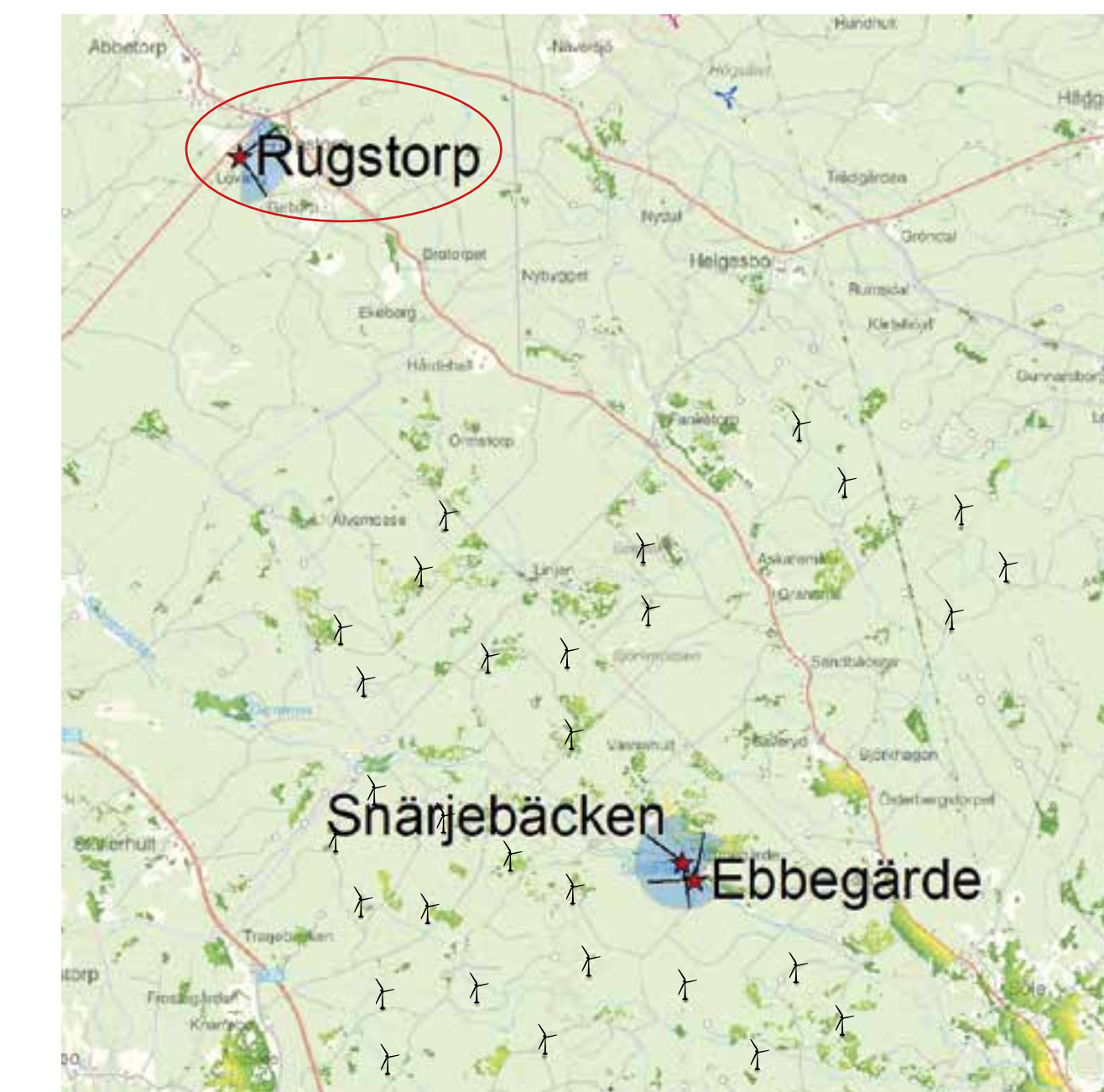
Fotopunkt: Rugstorp



Fotomontage med vindkraftverk.



Fotomontage med Vindpark Ebbegärde illustrerad i rött, Vindpark Brotorp i blått och Vindpark Idhult i rosa text och blå verk.



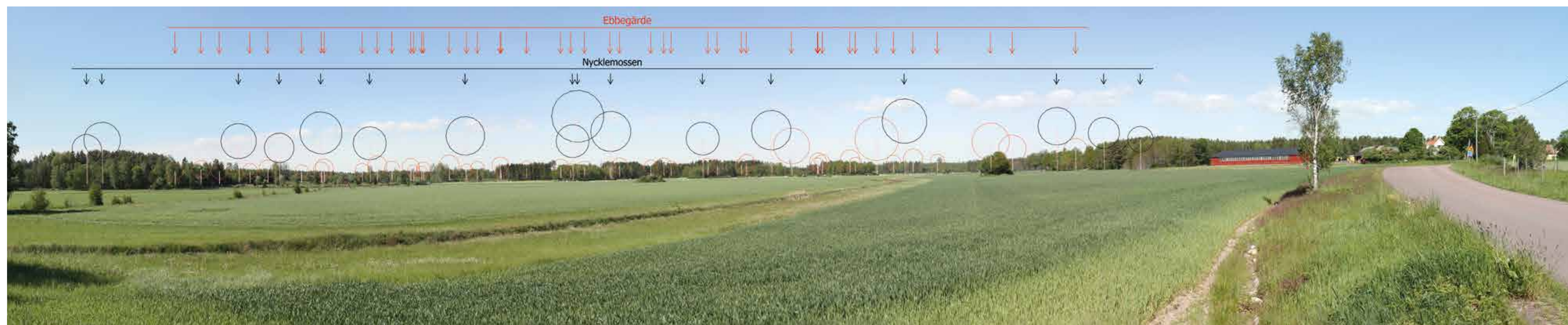
Exempellayout med 46 verk
Totalhöjd: 260 respektive 240 m
Navhöjd: 160 respektive 140 m
Rotordiameter: 200 m
Avstånd till närmaste verk i bilden: 4,5 km (Ebbegärde), 5,2 km (Brotorp) och 4,8 km (Idhult)
Fotovinkel fotomontage: 95°
Fotovinkel symbolbild: 157°



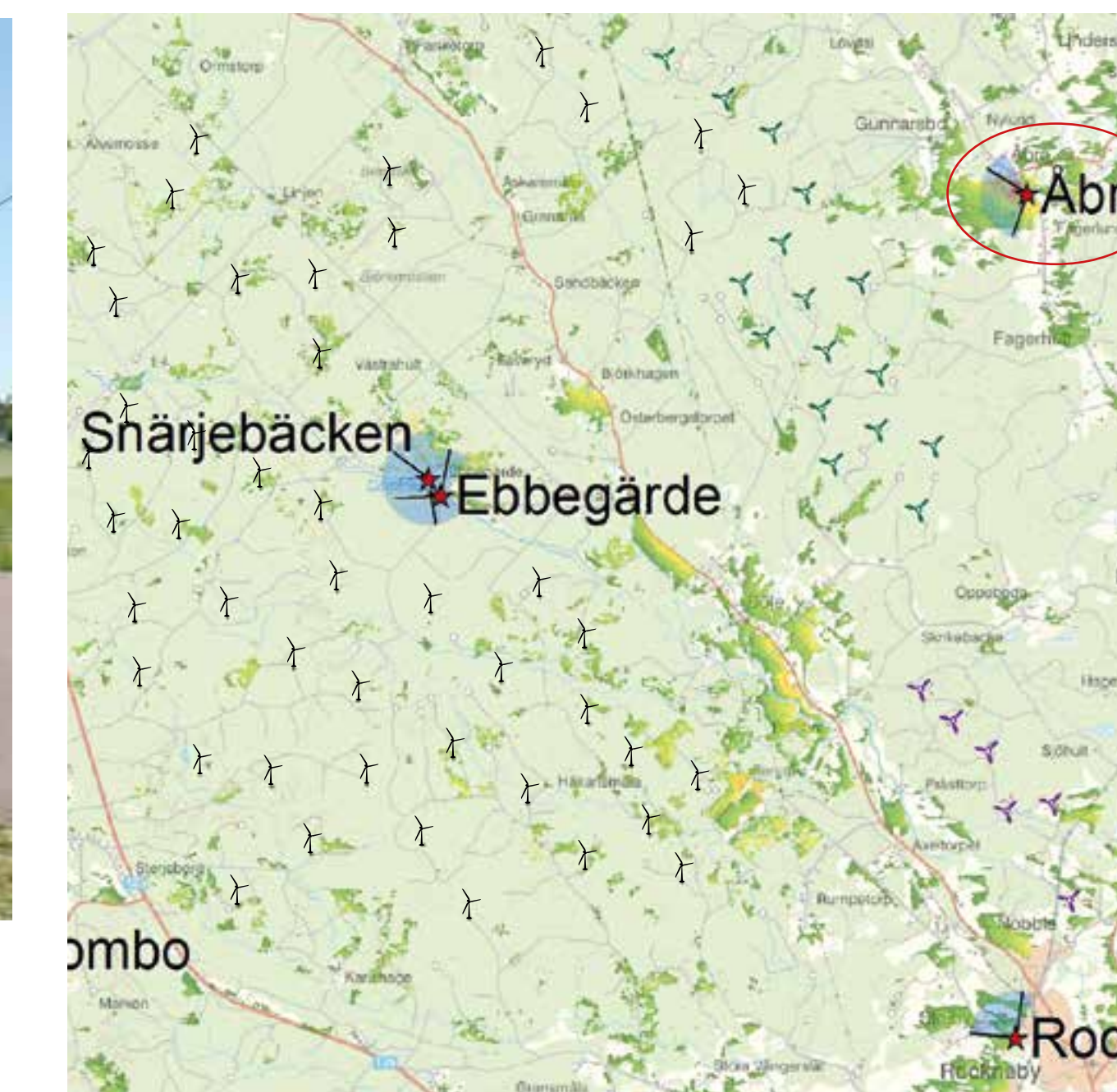
Fotopunkt: Åbro, kumulativt med Nycklemossen



Fotomontage med vindkraftverk



Fotomontage med Vindpark Ebbegärde illustrerad i rött och Vindpark Nycklemossen i svart.



Ebbegärde

Exempellayout med 46 verk
Totalhöjd: 260 respektive 240 m
Navhöjd: 160 respektive 140 m
Rotordiameter: 200 m

Nycklemossen

Exempellayout med 16 verk
Totalhöjd: 270 m
Navhöjd: 189 m
Rotordiameter: 162 m

Avstånd till närmaste verk i bilden: 2,9 km (Ebbegärde) och 2 km (Nycklemossen).

Fotovinkel fotomontage: 103°

Fotovinkel symbolbild: 140°



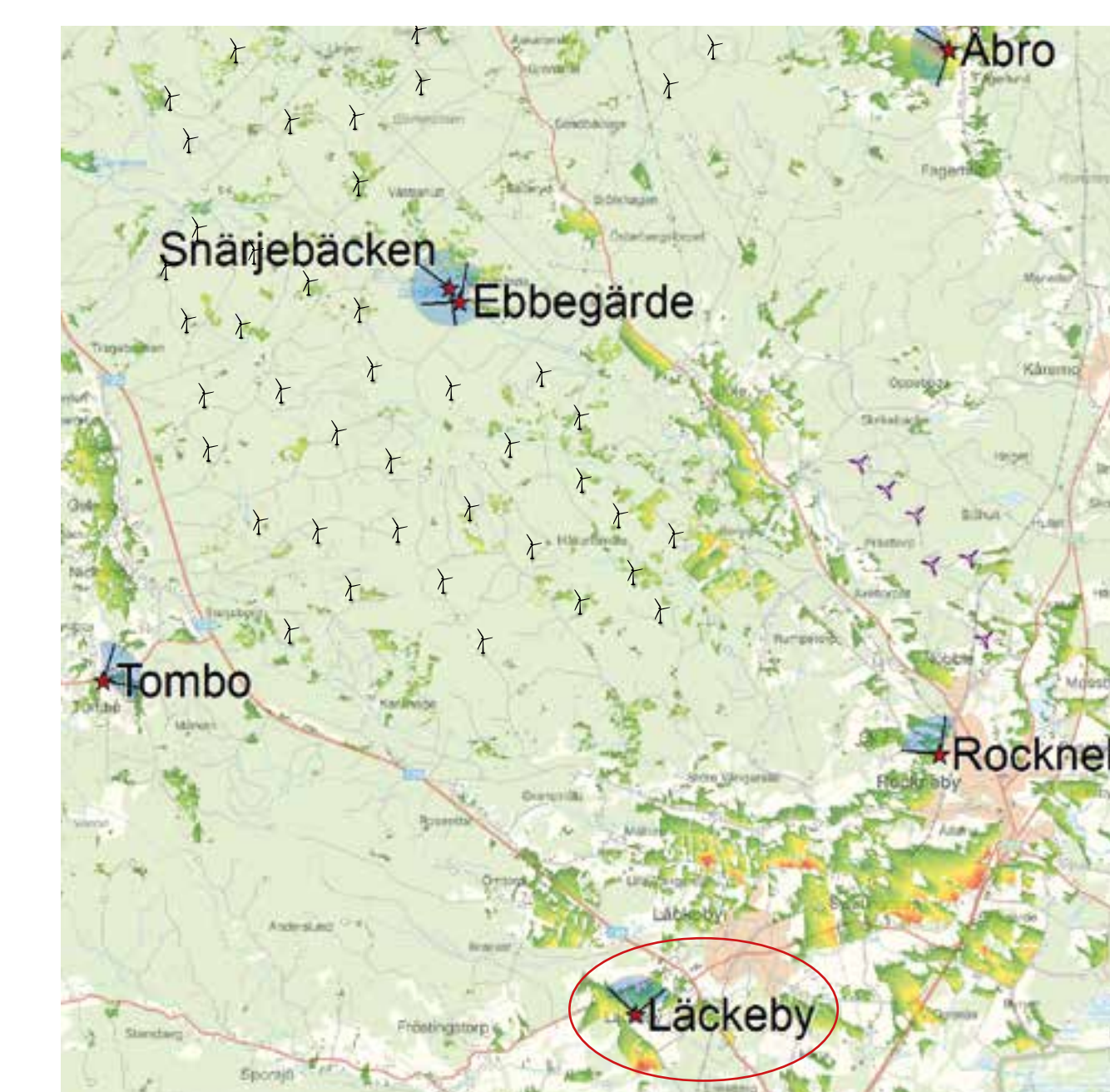
Fotopunkt: Läckeby



Fotomontage med vindkraftverk



Fotomontage med Vindpark Ebbegärde illustrerad i rött och Vindpark Rockneby i lila text och blåa verk.



Exempellayout med 46 verk
Totalhöjd: 260 respektive 240 m
Navhöjd: 160 respektive 140 m
Rotordiameter: 200 m
Avstånd till närmaste verk i bilden: 5 km (Ebbegärde) och 6,6 km (Rockneby).
Fotovinkel fotomontage: 96°
Fotovinkel symbolbild: 120°



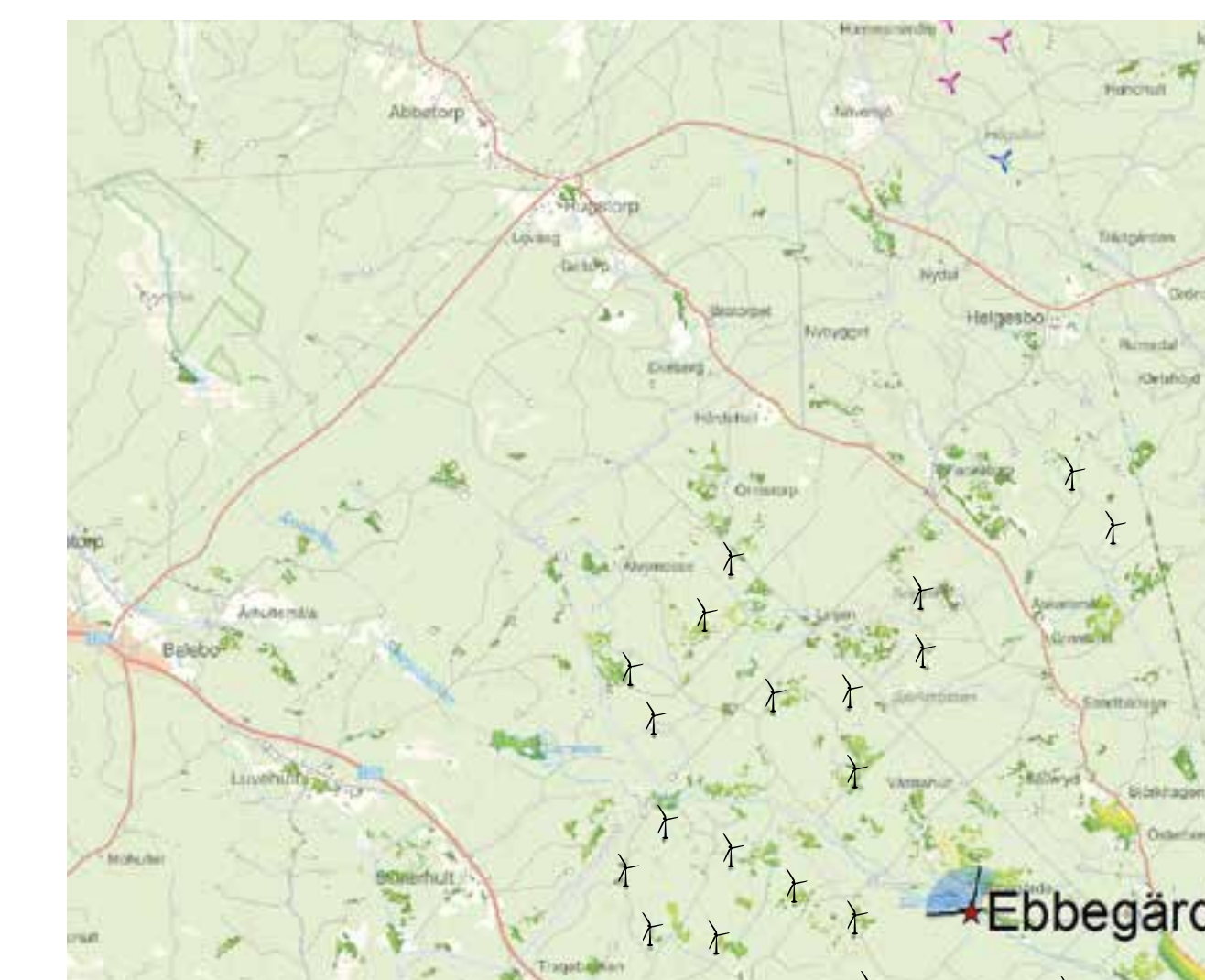
Fotopunkt: Ebbegärde



Fotomontage med vindkraftverk



Fotomontage med Vindpark Ebbegärde illustrerad i rött.



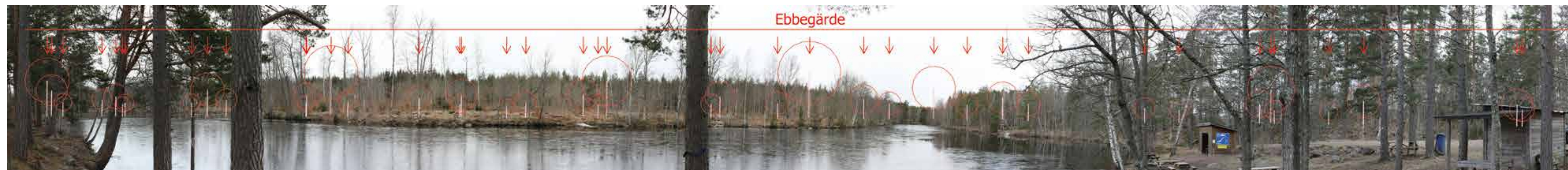
Exempellayout med 46 verk
Totalhöjd: 260 respektive 240 m
Navhöjd: 160 respektive 140 m
Rotordiameter: 200 m
Avstånd till närmaste verk i bilden:
1,25 km (Ebbegärde)
Fotovinkel fotomontage: 105°
Fotovinkel symbolbild: 140°



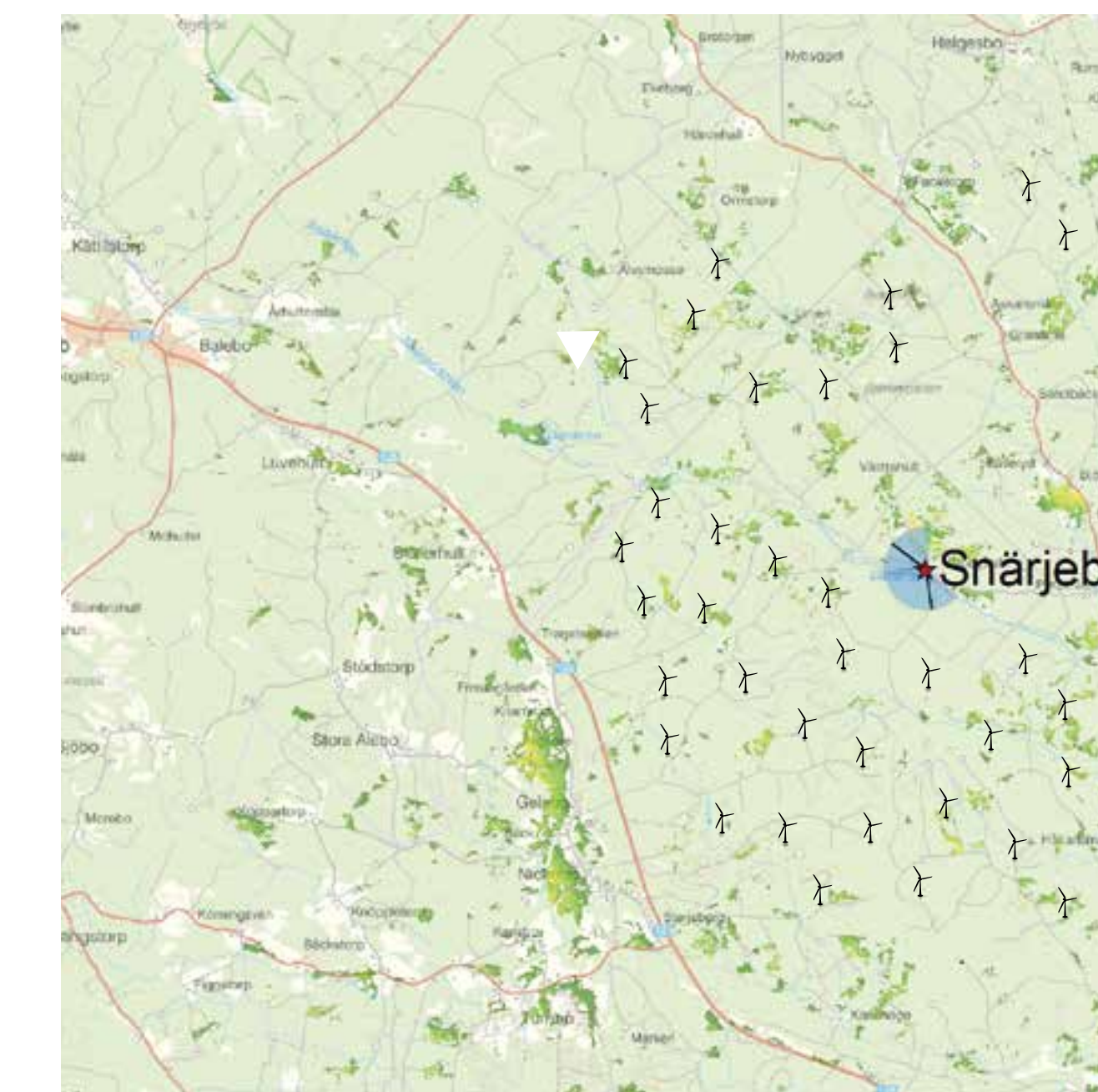
Fotopunkt: Snärjebäcken



Fotomontage med vindkraftverk



Fotomontage med Vindpark Ebbegärde illustrerad i rött.



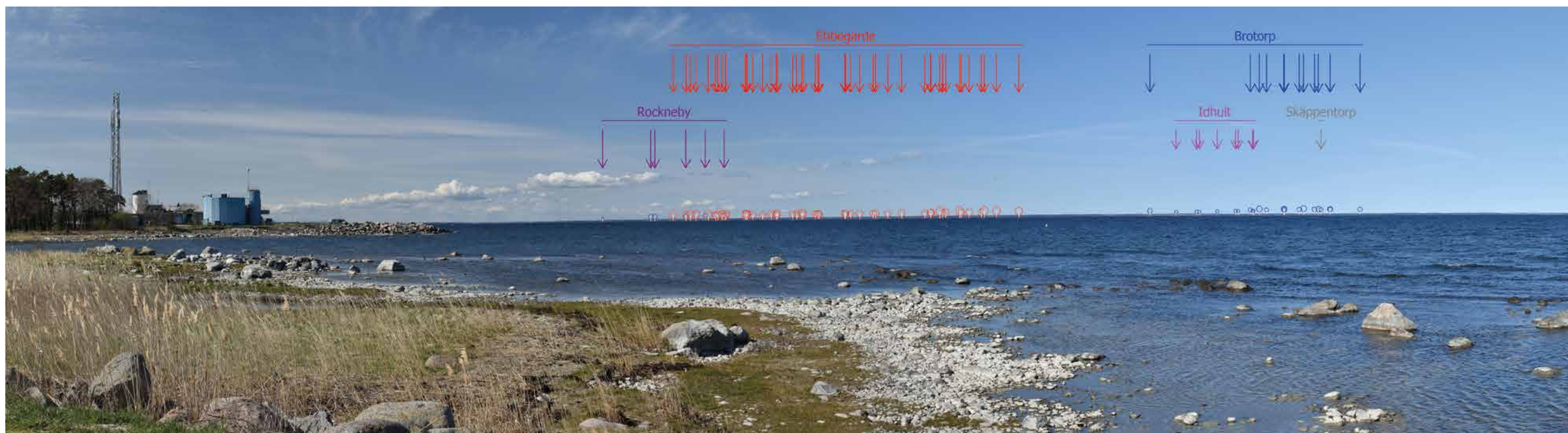
Exempellayout med 46 verk
Totalhöjd: 260 respektive 240 m
Navhöjd: 160 respektive 140 m
Rotordiameter: 200 m
Avstånd till närmaste verk i bilden: 1,2 km (Ebbegärde)
Fotovinkel fotomontage: 134°
Fotovinkel symbolbild: 237°



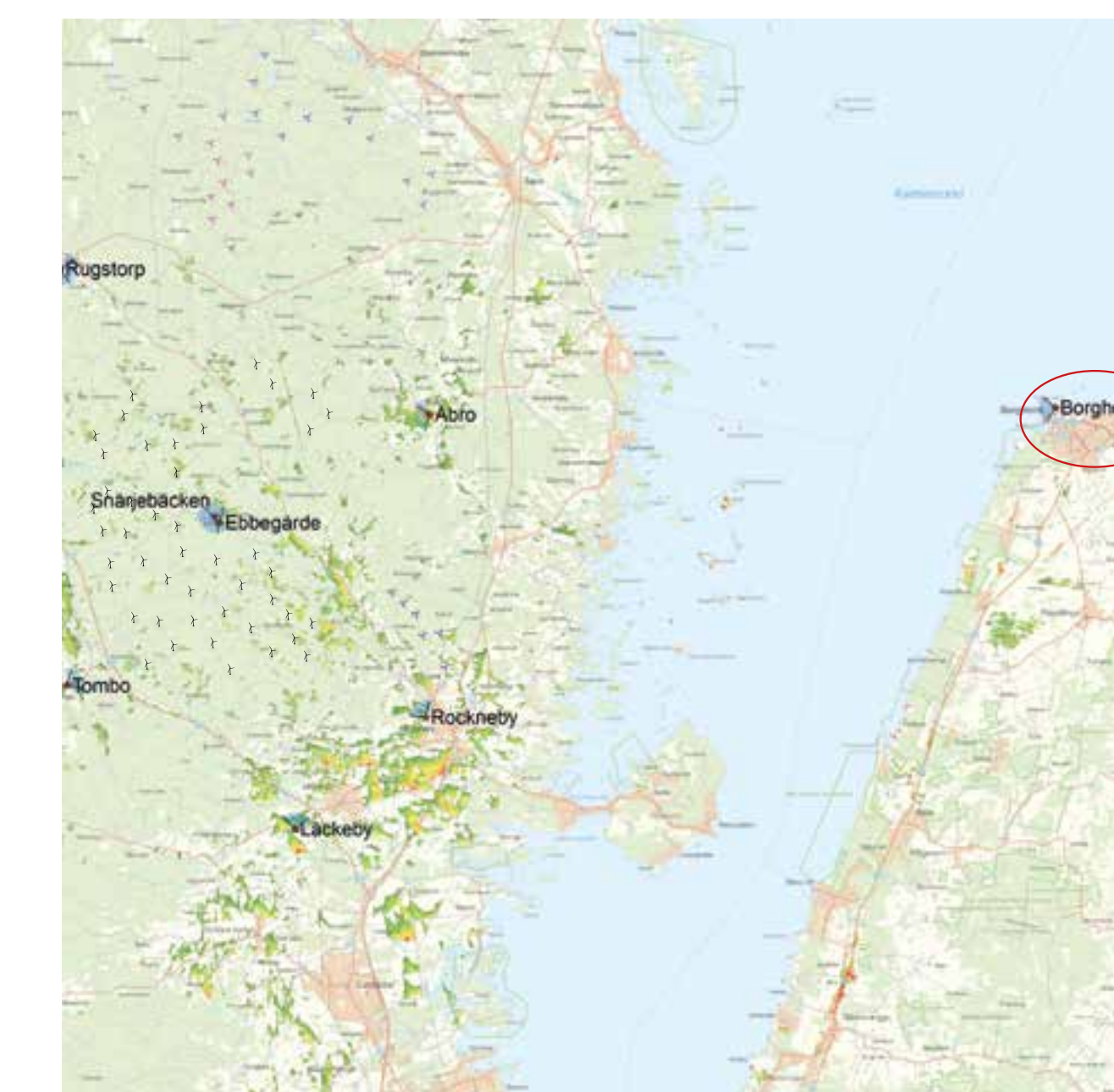
Fotopunkt: Borgholm



Fotomontage med vindkraftverk



Fotomontage med Vindpark Ebbegärde illustrerad i rött, Vindpark Rockneby med lila text och blå verk, Vindpark Brotorp i blått, Vindpark Idhult i rosa text och blå verk samt Skäppentorp i grå text och blå verk.



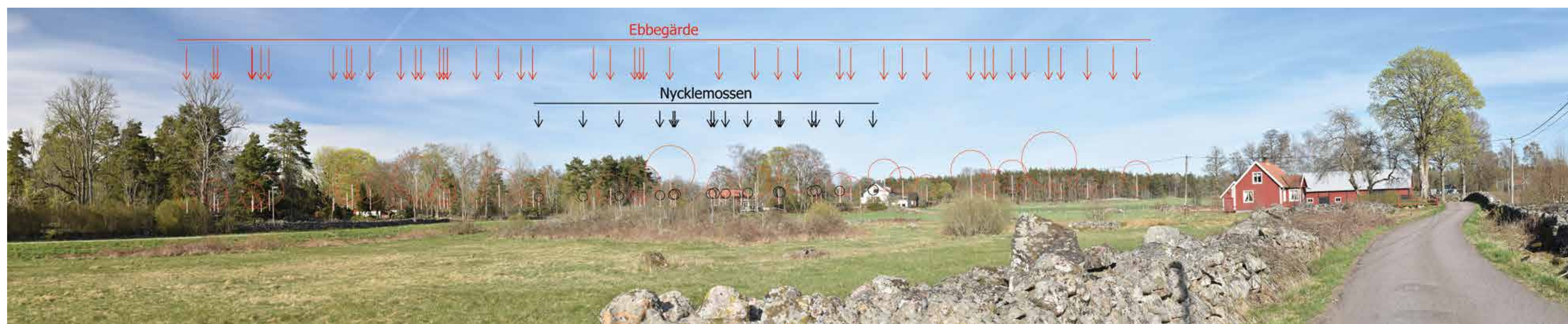
Exempellayout med 46 verk
Totalhöjd: 260 respektive 240 m
Navhöjd: 160 respektive 140 m
Rotordiameter: 200 m
Avstånd till närmaste verk i bilden:
21,8 km (Ebbegärde), 19,8 km (Rockneby),
20 km (Brotorp), 25,2 km (Idhult) och
24,9 km (Skäppentorp).
Fotovinkel fotomontage: 100°
Fotovinkel symbolbild: 100°



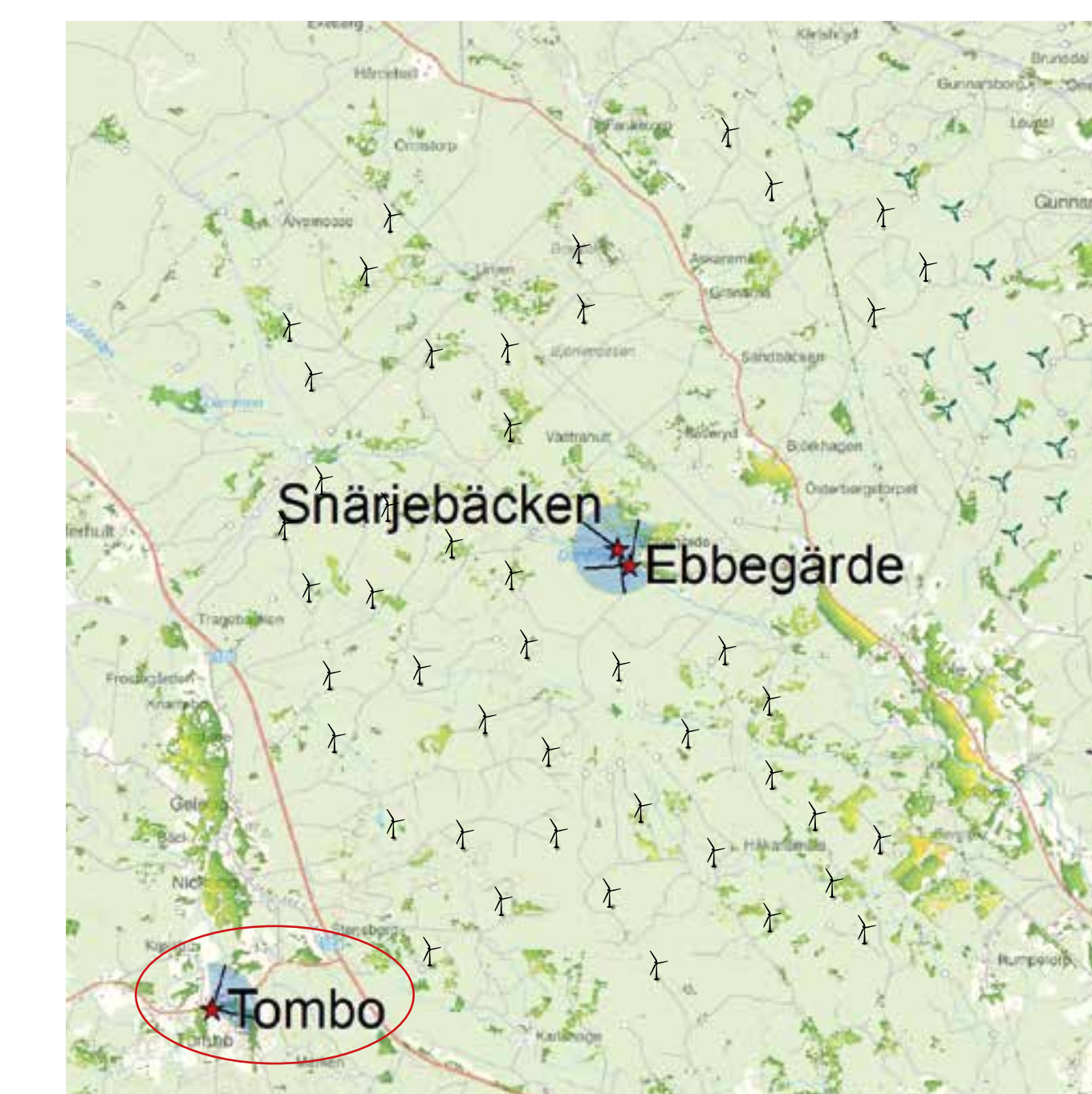
Fotopunkt: Tombo, kumulativt med Nycklemossen



Fotomontage med vindkraftverk.



Fotomontage med Vindpark Ebbegärde illustrerad i rött och Vindpark Nycklemossen i svart.



Ebbegärde

Exempellayout med 46 verk
Totalhöjd: 260 respektive 240 m
Navhöjd: 160 respektive 140 m
Rotordiameter: 200 m

Nycklemossen

Exempellayout med 16 verk
Totalhöjd: 270 m
Navhöjd: 189 m
Rotordiameter: 162 m

Avstånd till närmaste verk i bilden:
2,5 km (Ebbegärde) och 10,2 km
(Nycklemossen).

Fotovinkel fotomontage: 85°

Fotovinkel symbolbild: 130°



Fotopunkt: Rockneby



Fotomontage med vindkraftverk



Fotomontage med Vindpark Ebbegärde illustrerad i rött och Vindpark Rockneby i lila text och blå verk.



Exempellayout med 46 verk
Totalhöjd: 260 respektive 240 m
Navhöjd: 160 respektive 140 m
Rotordiameter: 200 m
Avstånd till närmaste verk i bilden: 3,9 km (Ebbegärde), 1,6 km (Rockneby)
Fotovinkel fotomontage: 90°
Fotovinkel symbolbild: 110°