

Fotomontage

Vad är ett fotomontage?

Ett fotomontage visar hur vindkraftverken kan komma att synas i relation till omgivande terräng och bebyggelse.

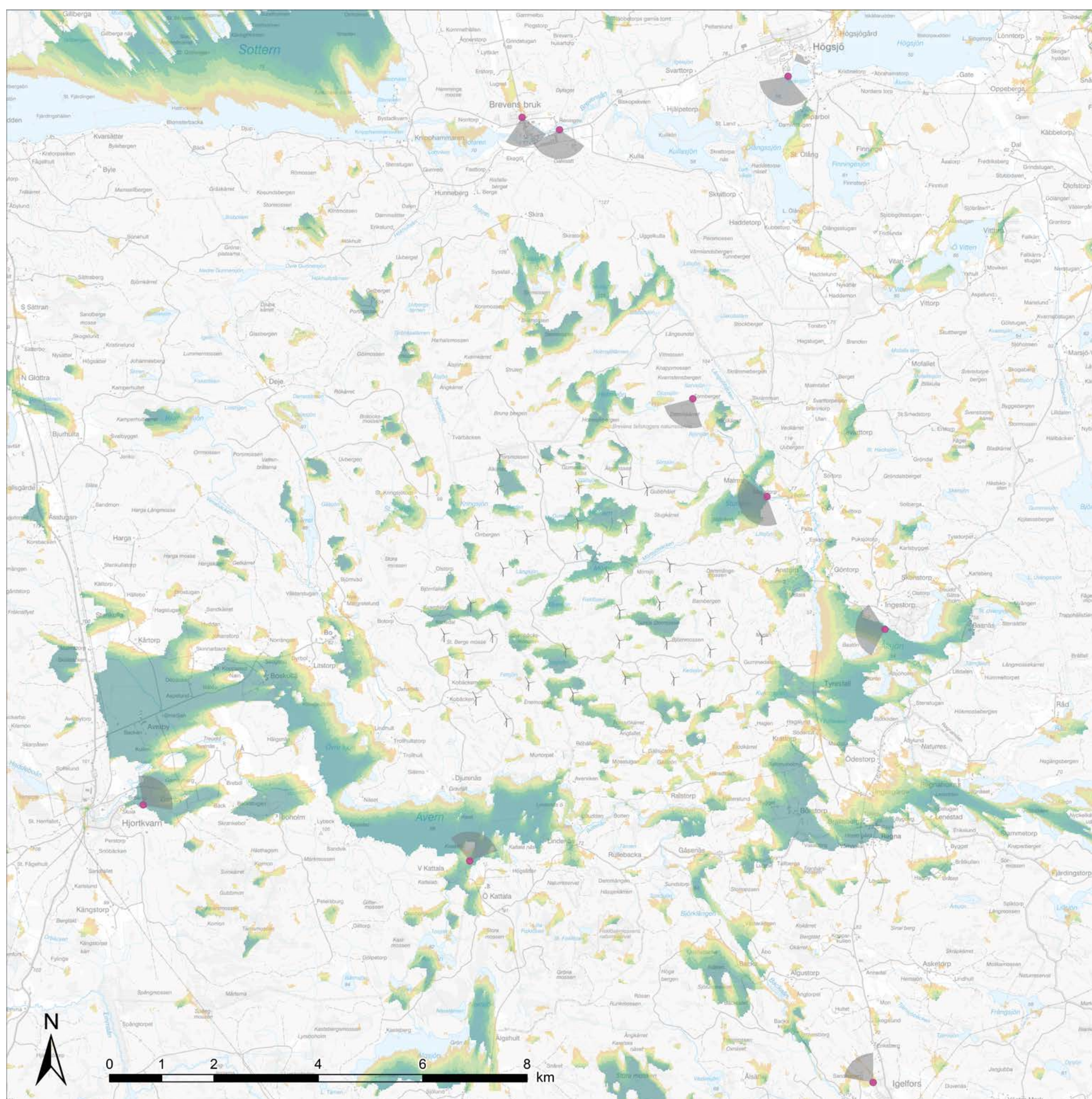
Ett fotomontage utgår från fotografier av det aktuella landskapet för att därefter digitalt applicera vindkraftverket i bilden. Platsen där fotot är taget koordinatbestäms liksom fotots riktning. Därefter förs informationen in på en karta. Med hjälp av digitala höjdlinjer placeras verken på rätt höjd i terrängen.

De aktuella fotomontagen avser vindpark Mörtsjö med en exempellayout om 34 vindkraftverk med en totalhöjd på 270 m och rotordiameter på 190 m.



Att läsa fotomontage

För att montagen bäst ska motsvara verkligheten betraktar man dem bäst på lite avstånd. Flera fotografier har fogats samman till s.k. panoramabilder för att visa större del av vyn från punkten. Panoramabilden ger ett helhetsintryck för synbarheten från platsen när man vrider på huvudet.



Teckenförklaring

- Exempel parklayout
- Antal synliga verk (med skog)
- 0
- 1-4
- 5-9
- 10-14
- 15-19
- 20-24
- 25-29
- >30
- Fotovinkel

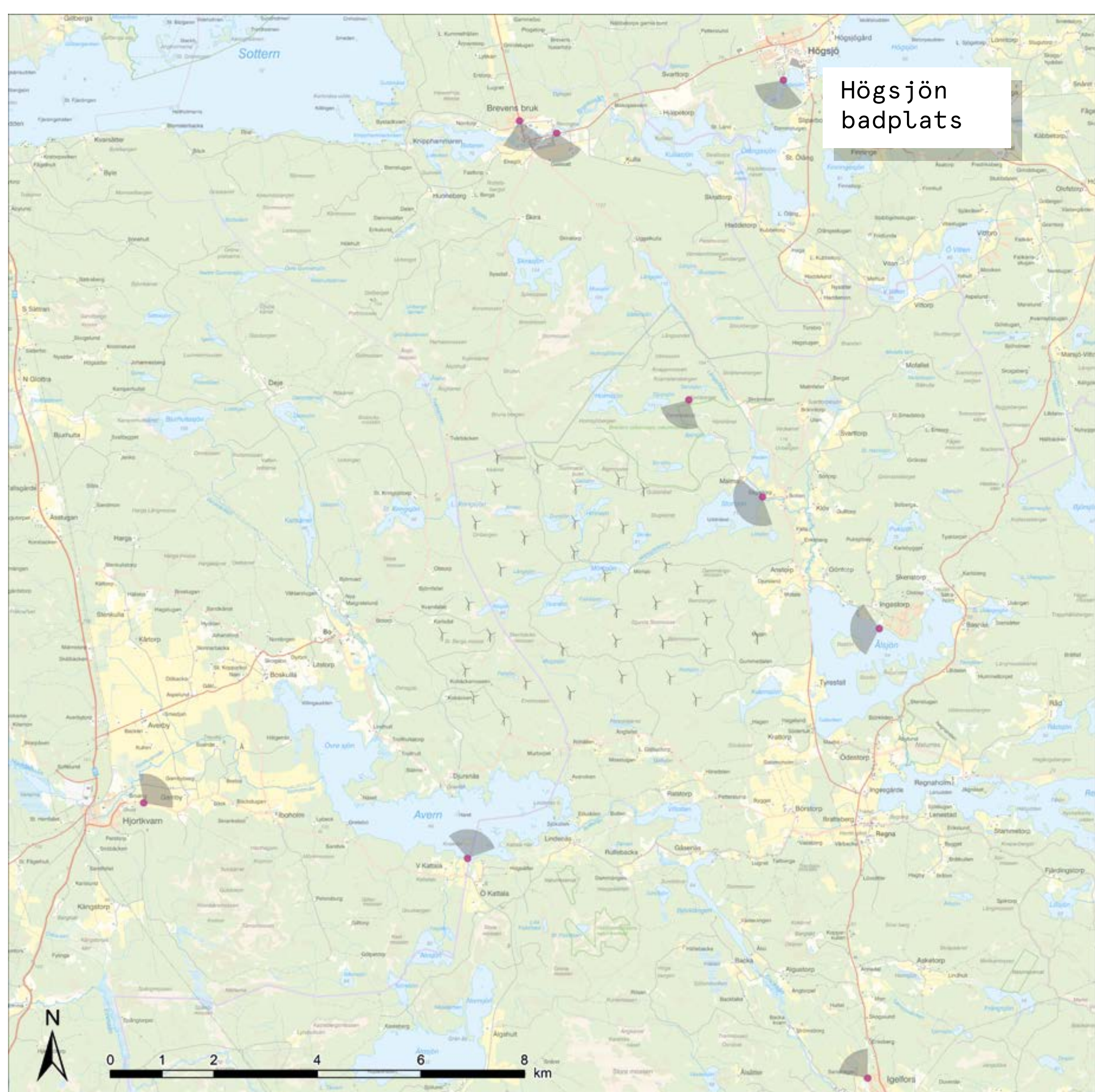
Fotopunkt: Högsjön badplats



Fotomontage med vindkraftverk



Fotomontage med verkens placeringar illustrerade som symboler i genomskärning



Exempellayout med 34 verk
Totalhöjd: 270 m
Navhöjd: 175 m
Rotardiameter: 190 m
Avstånd till närmaste verk: Ca 8 500 m
Synfält: 110°

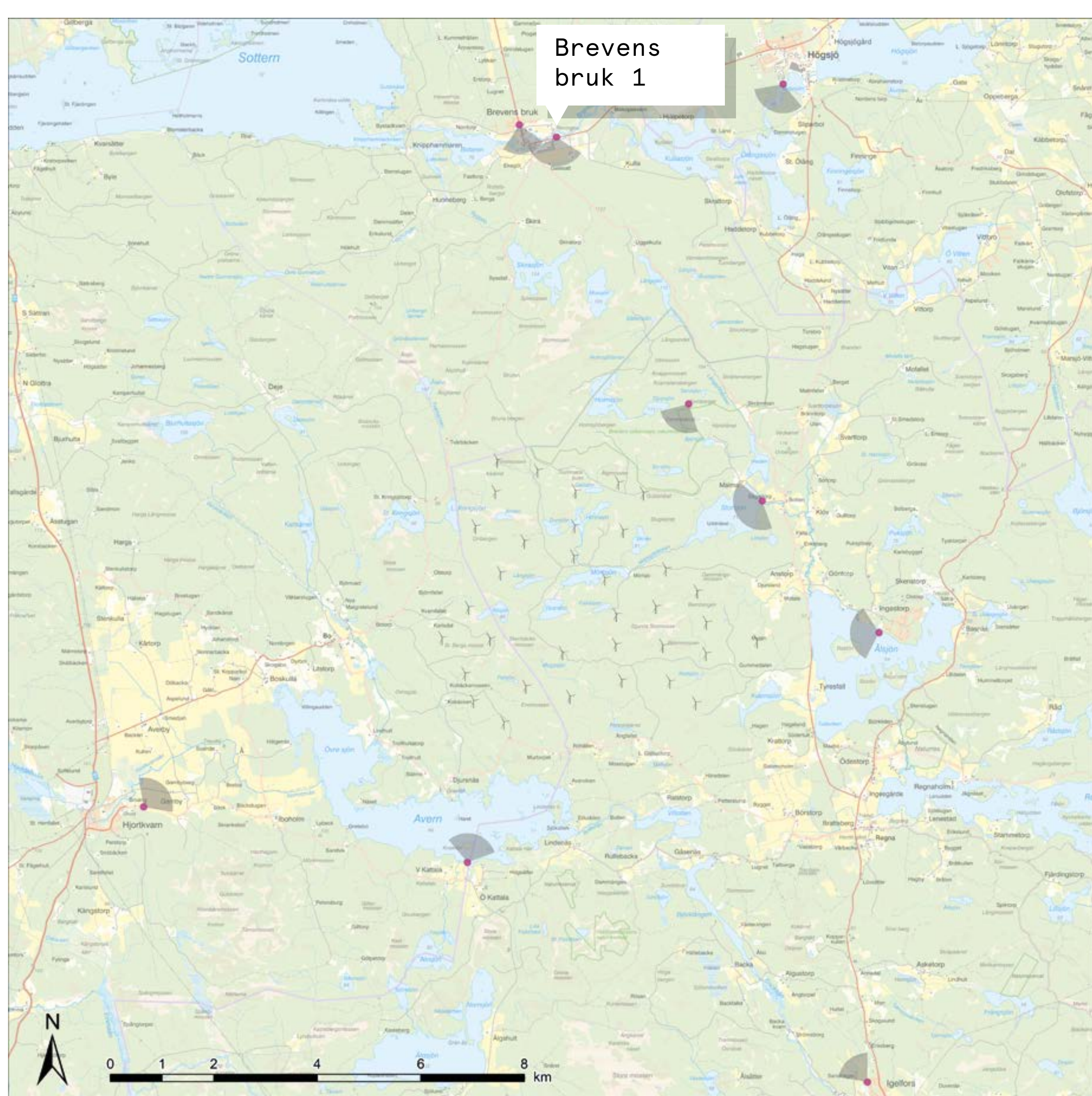
Fotopunkt: Brevens bruk 1 (högsjövägen)



Fotomontage med vindkraftverk



Fotomontage med verkens placeringar illustrerade som symboler i genomskärning



Exempellayout med 34 verk
Totalhöjd: 270 m
Navhöjd: 175 m
Rotardiameter: 190 m
Avstånd till närmaste verk: Ca 6 500 m
Synfält: 120°

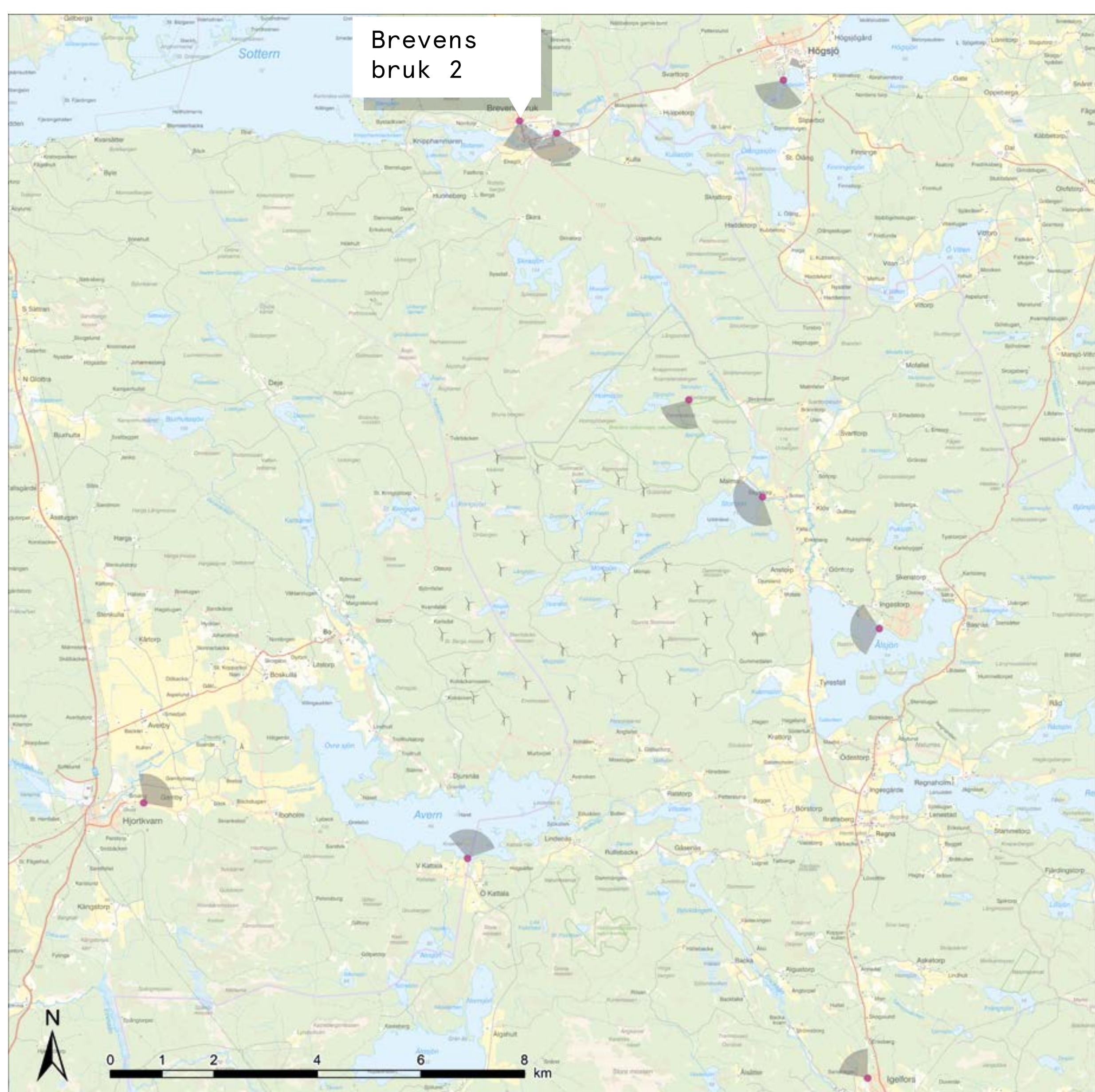
Fotopunkt: Brevens bruk 2 (Kilsmovägen)



Fotomontage med vindkraftverk



Fotomontage med verkens placeringar illustrerade som symboler i genomskärning



Exempellayout med 34 verk
Totalhöjd: 270 m
Navhöjd: 175 m
Rotardiameter: 190 m
Avstånd till närmaste verk: Ca 6 600 m
Synfält: 89°

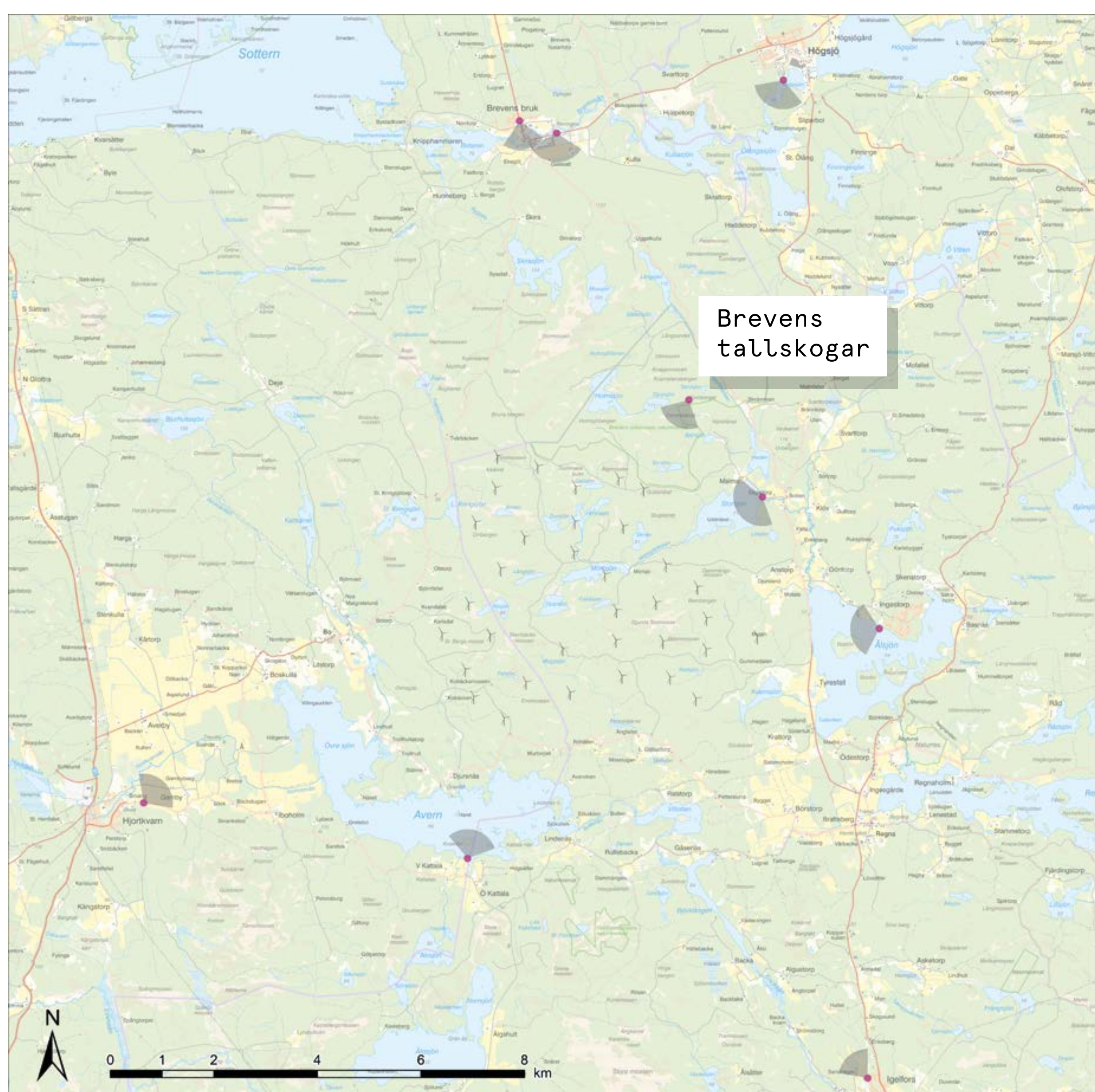
Fotopunkt: Brevens tallskogar (Tornberget)



Fotomontage med vindkraftverk



Fotomontage med verkens placeringar illustrerade som symboler i genomskärning



Exempellayout med 34 verk
Totalhöjd: 270 m
Navhöjd: 175 m
Rotardiameter: 190 m
Avstånd till närmaste verk: Ca 2 100 m
Synfält: 94°

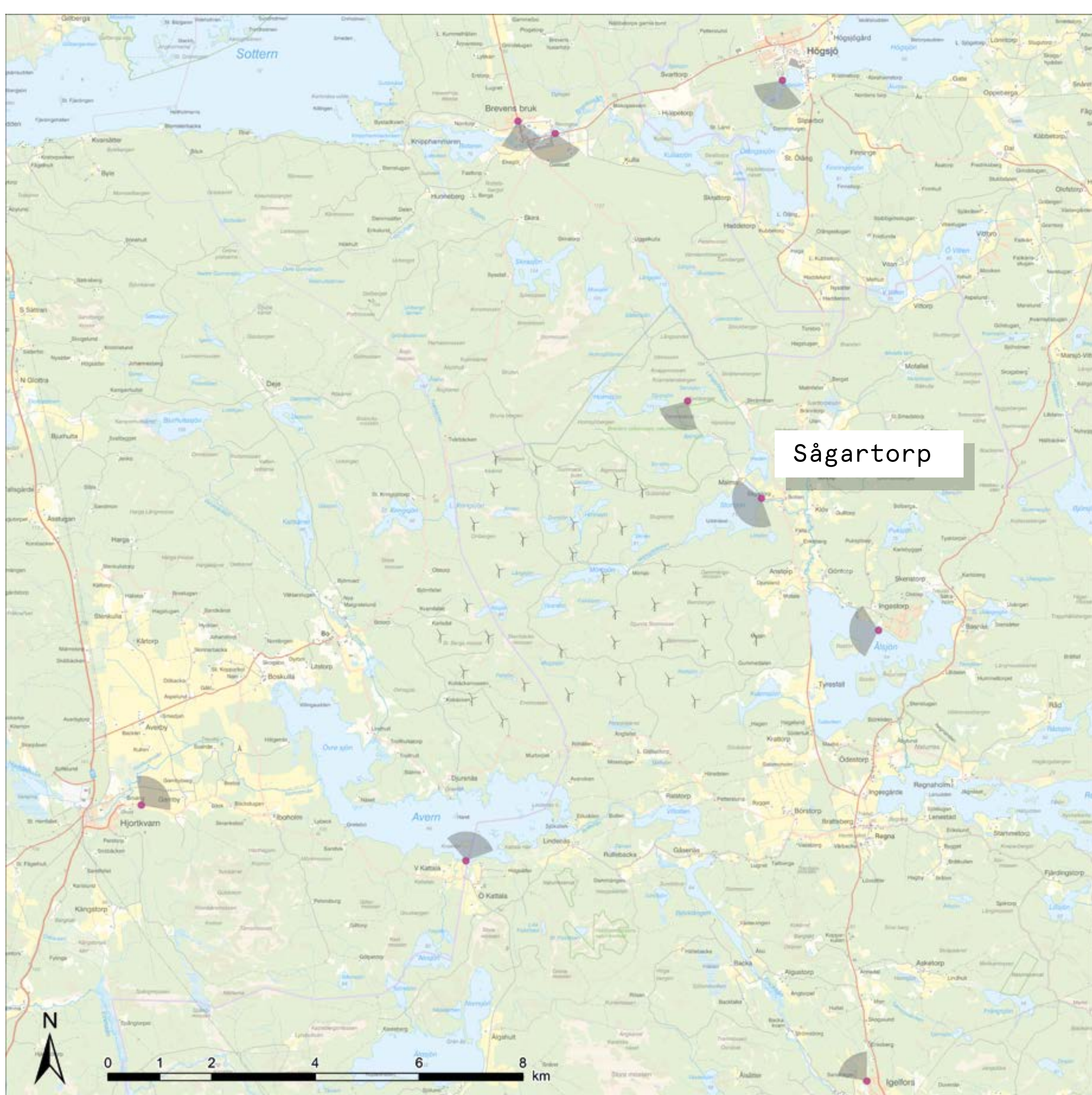
Fotopunkt: Sågartorp



Fotomontage med vindkraftverk



Fotomontage med verkens placeringar illustrerade som symboler i genomskärning



Exempellayout med 34 verk
Totalhöjd: 270 m
Navhöjd: 175 m
Rotardiameter: 190 m
Avstånd till närmaste verk: Ca 2 300 m
Synfält: 150°

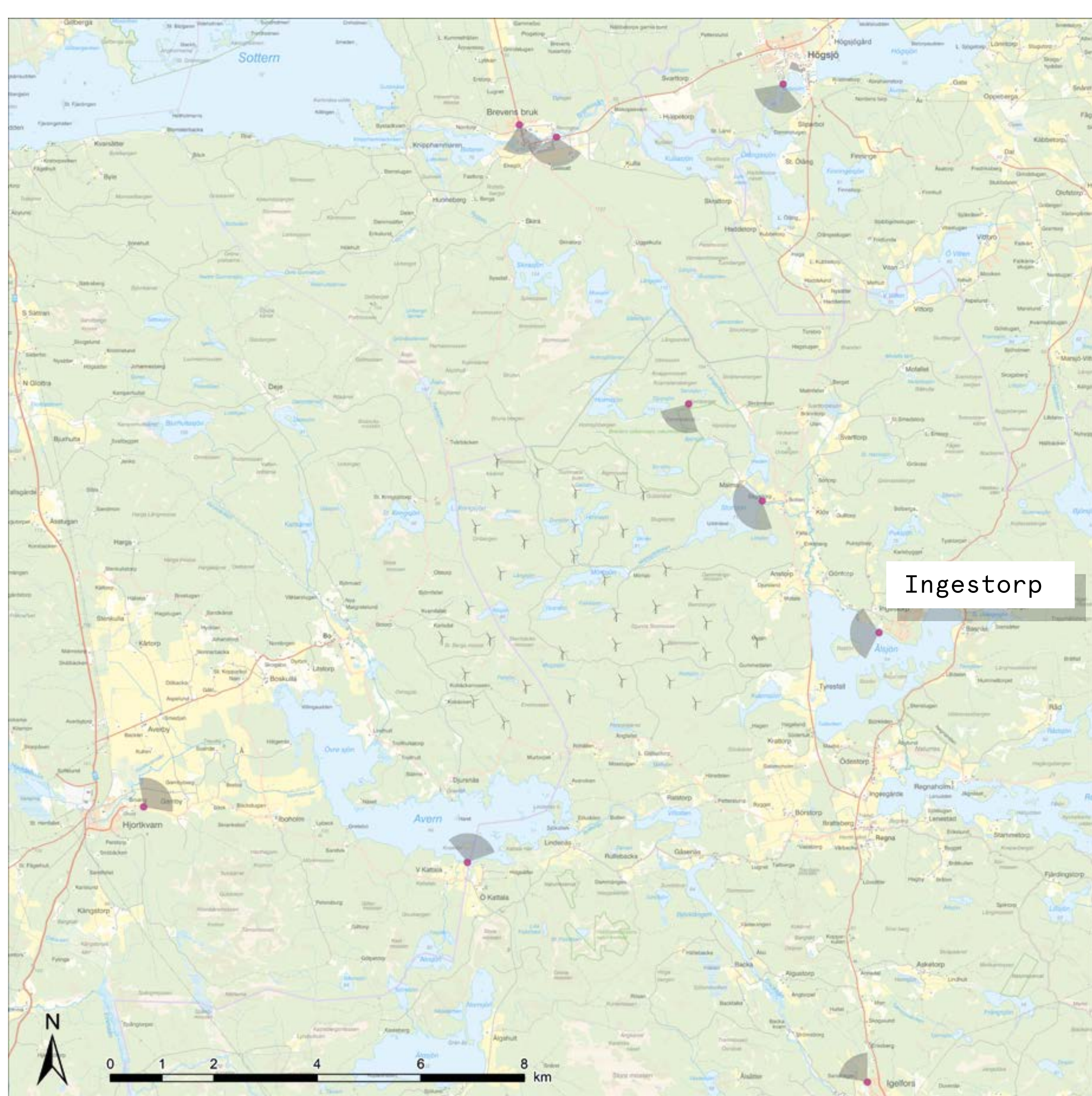
Fotopunkt: Ingestorp



Fotomontage med vindkraftverk



Fotomontage med verkens placeringar illustrerade som symboler i genomskärning



Exempellayout med 34 verk
Totalhöjd: 270 m
Navhöjd: 175 m
Rotardiameter: 190 m
Avstånd till närmaste verk: Ca 2 400 m
Synfält: 120°

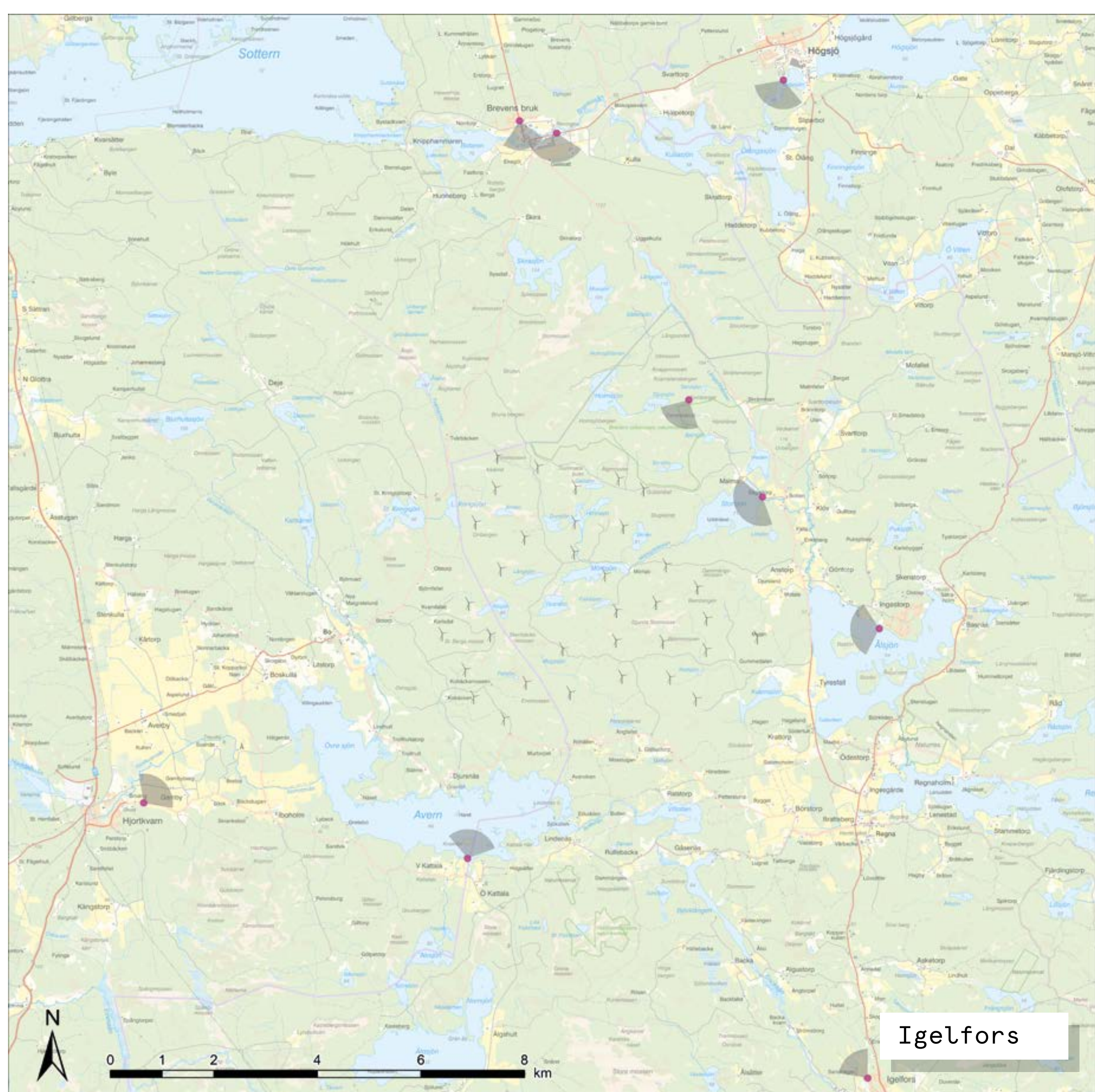
Fotopunkt: Igelfors



Fotomontage med vindkraftverk



Fotomontage med verkens placeringar illustrerade som symboler i genomskärning



Exempellayout med 34 verk
Totalhöjd: 270 m
Navhöjd: 175 m
Rotardiameter: 190 m
Avstånd till närmaste verk: Ca 8 000 m
Synfält: 80°

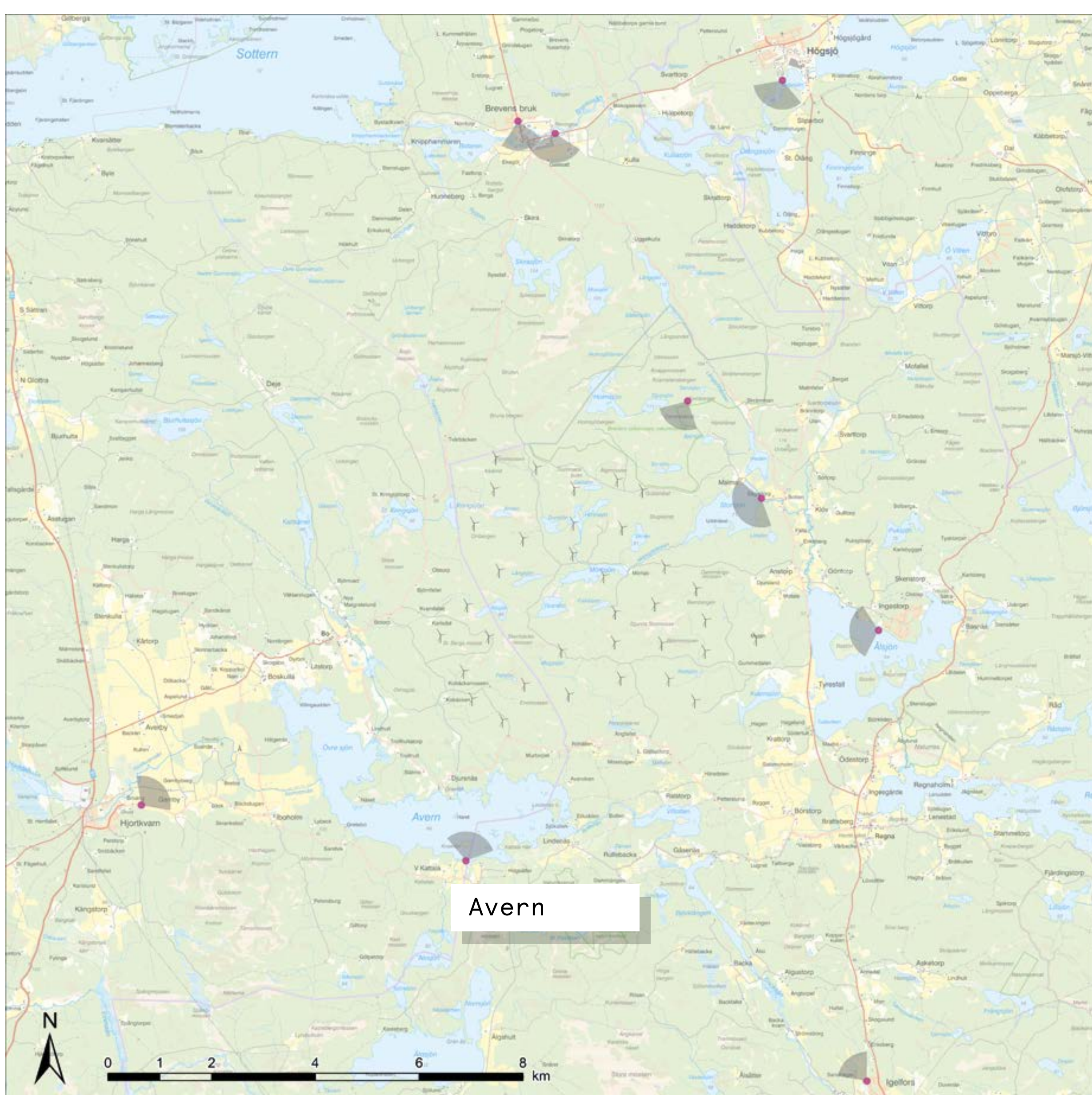
Fotopunkt: Avern



Fotomontage med vindkraftverk



Fotomontage med verkens placeringar illustrerade som symboler i genomskärning



Exempellayout med 34 verk
Totalhöjd: 270 m
Navhöjd: 175 m
Rotardiameter: 190 m
Avstånd till närmaste verk: Ca 2 700 m
Synfält: 110°

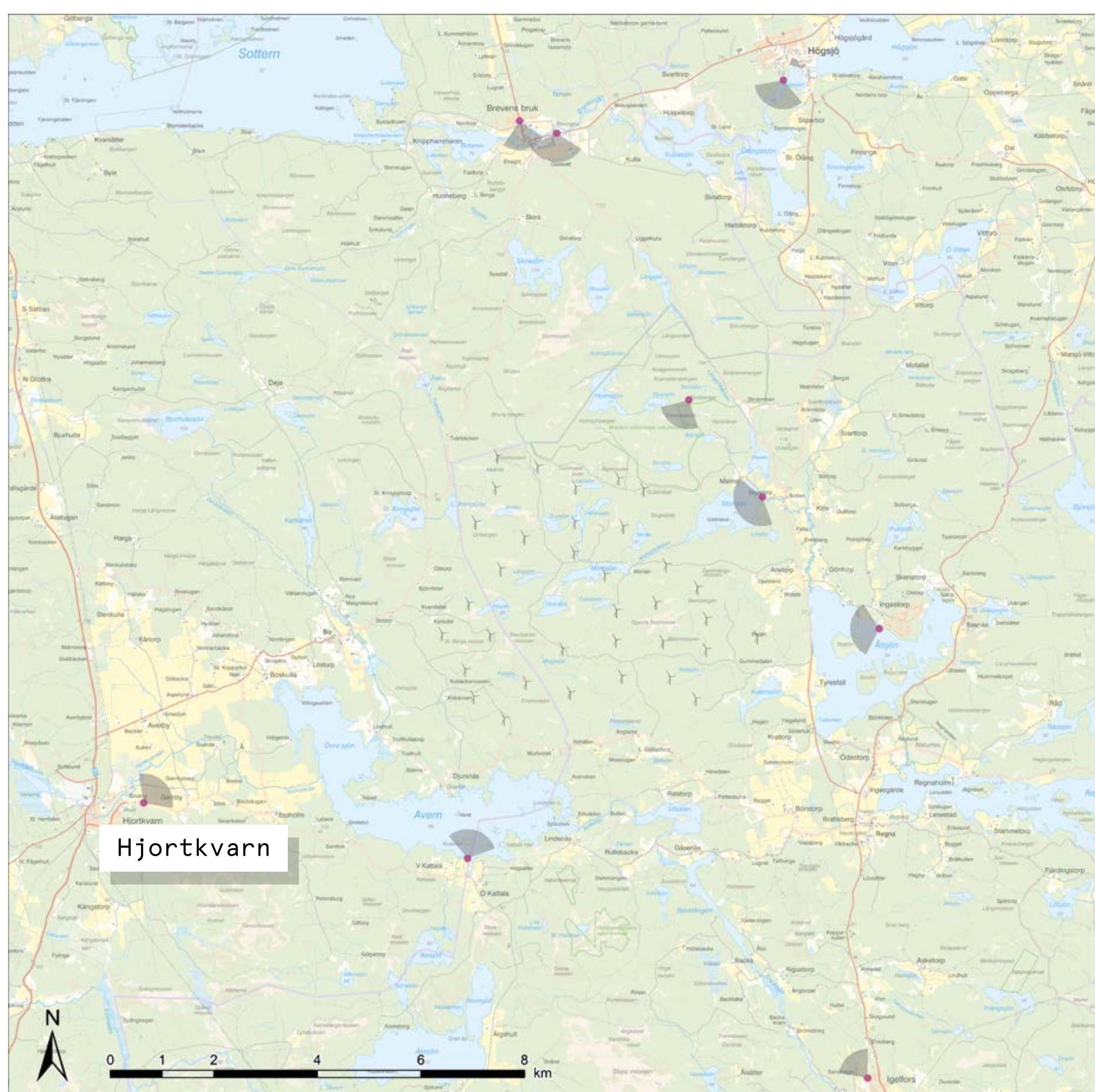
Fotopunkt: Hjortkvarn



Fotomontage med vindkraftverk



Fotomontage med verkens placeringar illustrerade som symboler i genomskärning



Exempellayout med 34 verk
Totalhöjd: 270 m
Navhöjd: 175 m
Rotardiameter: 190 m
Avstånd till närmaste verk: Ca 6 600 m
Synfält: 110°