

Vindpark
Åby Alebo

Vindpark Åby Alebos produktion av **förnybar energi** motsvarar förbrukningen av hushållsel för **100 000 villor**







SR Energy
SCANDINAVIAN RENEWABLE

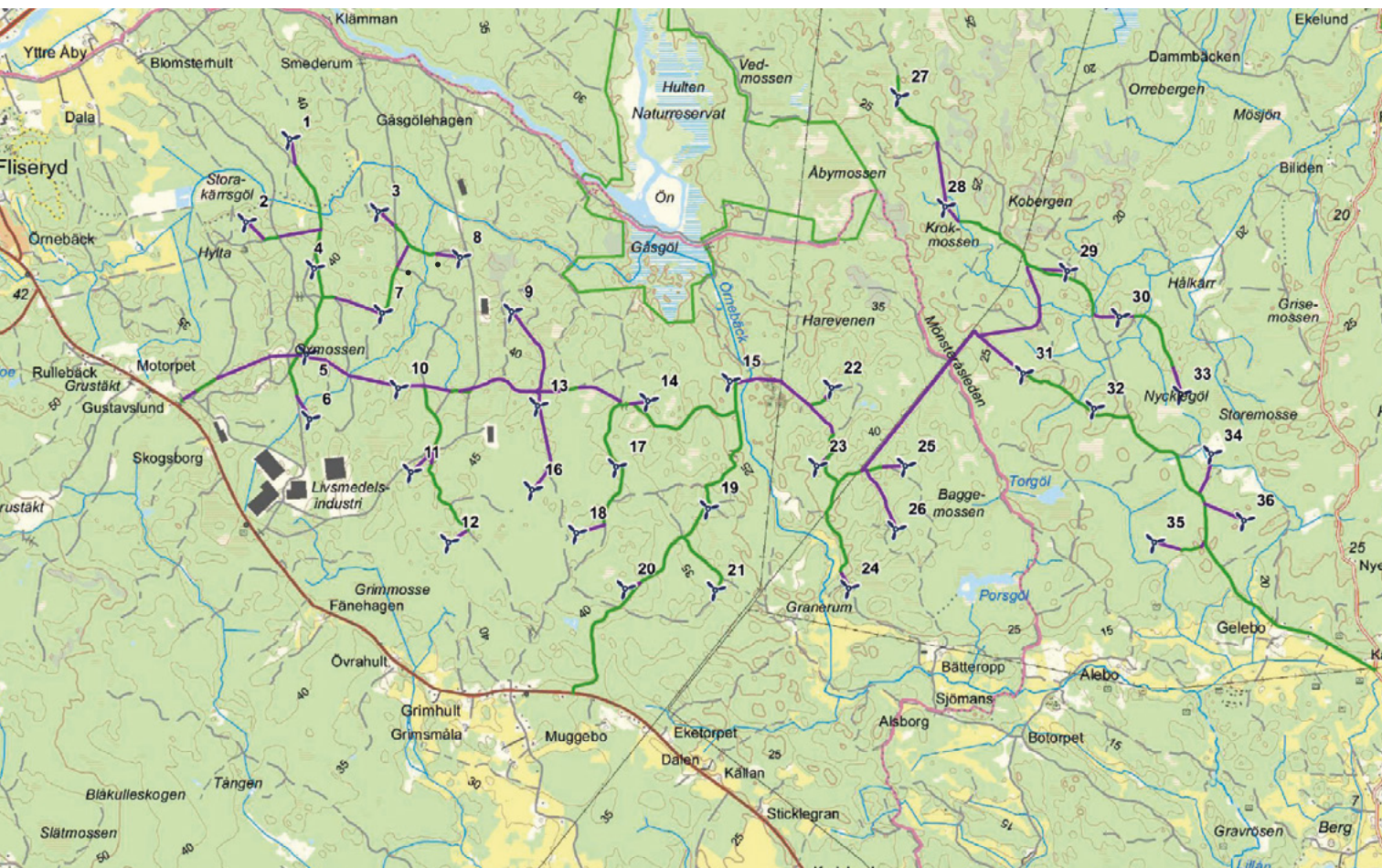
Vindpark Åby Alebo

Vindpark Åby Alebo ligger i Mönsterås kommun, mellan Fliseryd och Mönsterås. Statkraft/Södra har tagit fram tillståndet, SR Energy har förvärvat tillståndet och bygger parken genom sitt helägda dotterbolag Åby Alebo Energi. Det är 21 privata markägare inom vindparken, de bedriver ett aktivt skogsbruk i området.



	36 vindkraftverk
	155 MW
	500 GWh/år
	1700 mkr

— Befintliga vägar som upprustas
— Nya vägar



Byggnation och drift

Projektet startar med att skog avverkas där vägarna och vindkraftverken ska stå.

Först byggs vägarna och ytorna kring verken. Vid varje vindkraftverk ska det finnas plats för den kran som används vid installation och service. Samtidigt som vägen byggs läggs elledning och optofiber ned bredvid vägen. EON bygger en transformatorstation som samlar ihop och mäter vindkraftverkens produktion. Vindparken ansluts till EONs elnät mitt i vindparken. Anslutningen är på 36 kV.

Fundamenten till vindkraftverken gjuts på plats. Ett bergförankrat fundament motsvarar 50 betongbilar., och ett gravitationsfundament motsvarar 130 betongbilar. När man gjuter vill man ha ett kontinuerligt flöde av betong för att få en bra betongkonstruktion vilket innebär att trafiken till parken tidvis är intensiv under gjutning.

Installationen av vindkraftverken utförs med fördel på sommaren eftersom vädret är mest gynnsamt då, det blåser mindre. Verken kommer i delar på lastbil och körs framför allt på natten för att störa trafiken så lite som möjligt. Montage av vindkraftverken sker genom att man med en mindre kran monterar de första två torndelarna och sedan används en större kran, med en bom på över 140 meter, att lyfta de sista torndelarna, tornhuset samt vingarna på plats. Den stora kranen tar 2-3 dagar att lyfta delarna på plats. Tornhuset väger 150 ton och vingarna ca 30 ton styck. Verken tas i drift allt eftersom de är klara och inkopplade på elnätet.

Parken har en livslängd på 30 år.

Hur påverkas du som närboende av byggnationen?

Byggnationen av parken kommer tidvis innebära fler

transporter på väg 641 från E22 och från Fliseryd till vindparkens entré vilket kan vara bra att veta om man har en tid att passa.

Under anläggningen av parken är området en byggarbetsplats och det kan finnas risker för allmänheten att vistas i området. Det kommer till exempel att förekomma tunga lyft och sprängning under byggnationen och då behöver allmänheten hålla avstånd. Under sprängning sker en signal med hjälp av en siren. Innan sprängning ges en varningssignal med korta signaler (- -) och efter genomförd sprängning sker en lång signal (---). Under perioder när vi spränger kommer varningsskyltar finnas.

Hör er till vår platschef P-O på Kanonaden om ni vill vistas i skogen intill byggarbetsplatsen, de har ansvar för säkerheten i området. Framkomlighet till fots eller på cykel på Mönsteråsleden finns under hela byggnationen och när vindparken är klar gäller allemansrätten som vanligt.

Hantering av miljöaspekter under byggnation

Vindpark Åby-Alebo är en tillståndspliktig verksamhet och det finns därmed krav hur byggnation och skötsel av vindparken ska ske under drifttiden.

Vindkraftverkens och vägarnas placering har beslutats med hänsyn till krav på ljud, skugga och natur- och kulturvärden i området. De natur- och kulturvärden som finns i närheten av den planerade infrastrukturen ska skyddas och kommer att hägnas in under byggnationen.

Alla avvikelser under både bygg- och drifttiden sparas så att vi säkerställer att det inte händer igen. Om du som närboende under drifttiden upptäcker några felaktigheter tar vi gärna emot din synpunkt. Kontaktuppgifter hittar du på hemsidan.



Preliminär tidplan för
byggnation av vindparken



Avverkning börjar



Byggnation av vägar, ytor, el och fiber inleds

Under den här perioden körs det in mycket massor (t ex grus till vägarna) till vindparken.



Byggnation av fundament inleds

Till varje fundament går det åt betong motsvarande 50-150 betongbilar, även här blir det mycket tung trafik in och ut ur vindparken.



Installation av vindkraftverk startar

Vindkraftverken levereras i delar på lastbil till vindparken. Transporterna går framför allt på natten för att störa trafiken så lite som möjligt.



Alla vindkraftverk klara och driftsatta

I slutet av 2021 planeras parken vara klar.

Vid frågor kontakta

Per Eriksson
Projektledare
SR Energy
0704-855 384

Fredrik Hasselström
Samordnande Byggledare
SR Energy
070-382 08 40

P-O Karlsson
Platschef Fundament
Kanonaden
070-661 43 14



Varje år delar SR Energy ut
Vindbonus till föreningslivet kring
våra vindparker.

mer info på srenergy.se



SR Energy
SCANDINAVIAN RENEWABLE