

Vindpark
Horshaga

Vindpark Horshagas produktion av **förnybar** energi motsvarar hushållsel för **80 000 villor**.

Nu startar
bygget – välkommen
på Öppet hus!

Plats: Hotell Olof i Åseda
Datum: onsdag, 10 januari
Tid: kl. 17.00–20.00



SR Energy



Vindpark Horshaga är lokaliserat några kilometer utanför Åseda i Uppvidinge kommun och består av de tre delarna Horshaga, Älmedal och Rosenholm. Området domineras av skogsmark med aktivt skogsbruk och är till stor del utpekade som riksintresse för vindbruk. Delar av området är även utpekade i kommunens översiktsplan som prioriterade och möjliga områden för vindkraft.

SR Energy planerar att bygga, äga och driva Vindpark Horshaga under hela dess livstid genom sitt helägda bolag Horshaga Energi.



25 vindkraftverk



147 MW



400 GWh/år



2 200 Mkr

Tillståndet ställer krav

Vindpark Horshaga är en tillståndspliktig verksamhet och det finns därmed krav på hur byggnation och skötsel under drifttiden ska ske. Vindkraftverkens och vägarnas placering har beslutats med hänsyn till krav från tillståndet samt natur- och kulturvärden i området.

Eventuella avvikelser under byggnation och driftskedet rapporteras och hanteras för att säkerställa att det inte händer igen. Vi tar tacksamt emot information om ni ser något under byggtiden.

Hur påverkas närboende?

Under anläggningstiden är området en byggarbetsplats och det kan finnas risker för allmänheten att vistas i området. Tillträde under byggnationen kommer därför vara begränsat. Kontakta Veidekke inför eventuell vistelse i skogen intill byggarbetsplatsen, Veidekke

har ansvar för säkerheten i området. När vindparken är byggd gäller allemansrätten som vanligt.

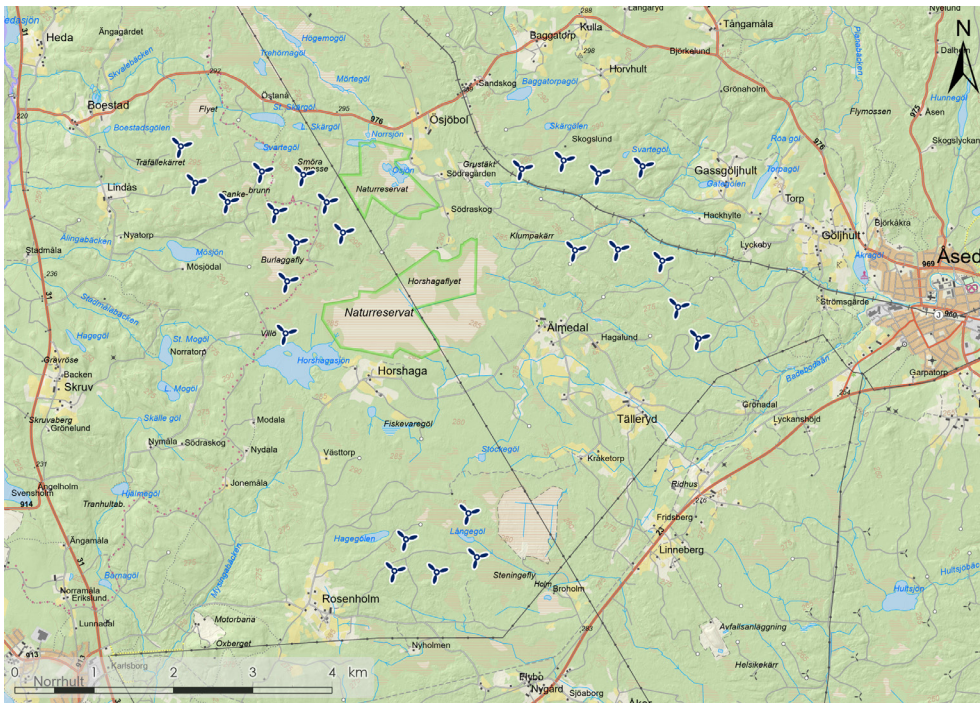
Byggnation av vindparken kommer tidvis att innebära fler transporter längs Ösjöbolsvägen och väg 23/37 till vindparkens tre infarter. Det är framför allt vid gjutning av vindkraftverkens fundament och när vindkraftverkens delar levereras som den ökade trafiken märks av. De långa och tunga transporterna med torndelar och vingar körs på nätterna för att störa så lite som möjligt, men övriga transporter sker dagtid. Förekommande arbetsmoment under byggnationen, förutom fordonstrafik, är tunga lyft och sprängning. Vid dessa tillfällen behöver allmänheten hålla avstånd.

Sprängning aviseras genom en signal från en siren. Innan sprängning ges en varningssignal med korta signaler (- - -) och efter genomförd sprängning sker en lång signal (—). Under perioder när vi spränger kommer varningsskyltar finnas på anslutande vägar.

SR ENERGY BYGGER VINDPARKEN TILLSAMMANS MED:

e-on **Vestas**





Vindkraftverk
Horshaga

Byggnation av vindparken

Byggnationen börjar med märkning av värden som ska skyddas varvid avverkningen påbörjas för vägar och kranplaner. Därefter förstärks och breddas befintliga vägar och nya vägar byggs tillsammans med de kranplaner som behövs intill vindkraftverken.

Fundamenten till vindkraftverken armeras och gjuts på plats. Storleken på ett bergsförankrat fundament motsvarar betong från cirka 50 betongbilar. När man gjuter vill man ha ett kontinuerligt flöde av betong för att få en bra betongkonstruktion vilket innebär att trafiken till vindparken tidvis blir intensiv vid gjutning.

Montage av vindkraftverken utförs med fördel på sommaren då det blåser mindre. Montaget av vindkraftverken startar med att man monterar de första två torndelarna med en mindre kran och sedan används en större kran, med en bom på över 140 meter, för att lyfta de sista torndelarna, tornhuset samt vingarna på plats. Vindkraftverken

tas i drift allt eftersom de är klara och inkopplade på elnätet.

Vestas är både turbin- och serviceleverantör för Vindpark Horshaga under hela vindparkens driftstid på minst 35 år. Vestas servicetekniker kommer regelbundet att befinna sig i området.

Vindparken ansluts till elnätet

I vindparken läggs ett internt elnät på 30 kV samt optofiber. Vindkraftverkens produktion samlas upp och mäts i de mottagningsstationer som byggs i respektive del av vindparken. Vindparken ansluts av E.ON till deras ledningar på 130 kV i den nya transformatorstationen, mellan samhällena Älmedal och Horshaga.

Preliminär tidplan



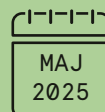
Avverkning planeras att starta



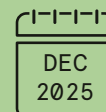
Byggnation av vägar, ytor, kranplatser mm startas



Gjutning av fundament påbörjas



Leverans och montering av vindkraftverk



Alla vindkraftverk planeras vara klara och driftsatta



SR Energy bygger och äger vindparker i södra Sverige, där behovet av energi är som störst. Våra 201 vindkraftverk producerar varje år 2 TWh el, vilket motsvarar behovet av hushållsel i Göteborg och Malmö. Tillsammans med våra långsiktiga ägare – Stena Adactum, Alecta, AMF och KLP – vill vi accelerera elektrifieringen. Varje år delar vi ut Vindbonus till föreningar i närheten av våra vindparker, att bidra lokalt är viktigt för oss.



Kontaktuppgifter

Per Eriksson
Projektledare
SR Energy

0704-855 384

Per-Anders Pettersson
Platschef
Veidekke

0705-557 867

Mer info på srenergy.se



SR Energy